

AC 소형 표준 MOTOR

일정속 MOTOR

INDUCTION MOTOR

개재 PAGE

INDUCTION MOTOR의 특징과 종류	A-20
일반사양	A-25
WORLD K Series (1W ~ 90W)	A-26
BH Series (200W)	A-50

INDUCTION MOTOR

개요

INDUCTION
MOTOR일정속 MOTOR
REVERSIBLE
MOTORBRAKE 부착
MOTOR정속
SYNCHRONOUS
MOTOR
SMKTORQUE
MOTOR UNIT
TM

TORQUE MOTOR

방진 · 방수
MOTOR직교축
GEARHEADLINEARHEAD
LHBRAKE
PACK설치
BRACKETOPTION
COUP-
LING

기타

사용하시기
전에

INDUCTION MOTOR의 특징과 종류

INDUCTION MOTOR의 특징

● 한 방향 연속운전에 최적

Conveyor 구동 등, 한방향으로 연속해서 운전하는 용도에 가장 적합합니다.

● 운전이 간단

Condenser를 교류전원에 접속하는 것만으로 간단히 운전할 수 있습니다.
(삼상 Motor의 경우에는 Condenser는 필요하지 않습니다.)

● 풍부한 LINE UP

World **K** Series, **BH** Series를 Line Up.

Motor 출력은 1W~200W까지 있어, 용도에 맞춰 선택할 수 있습니다.
또한 각종 안전규격 적합품, RoHS 지령 적합품도 마련되어 있습니다.

● 각종 GEARHEAD와 조합 가능

Gearhead와 조합함으로써, 원하는 속도로 감속하거나 Torque를 향상시킬 수 있습니다.

INDUCTION MOTOR의 종류

Series명

특징, LINE UP

(RoHS) RoHS 지령 적합품
WORLD K Series

● **해외안전규격에 적합**

전기종이 각종 안전규격에 적합하며, 과열보호장치가 내장되어 있습니다.

• **적용규격**

UL/CSA 규격인정

중국강제제품 인증제도 (CCC 제도) 인증취득

CE Marking (저전압지령) 실시

• **Motor 과열보호장치**

Thermal Protector, Impedance Protect

● **GLOBAL 전압 대응**

국내 및 해외 주요국가의 전원전압에 대응.
해외에서도 필요할 때 바로 구입할 수 있습니다.

● **(RoHS) RoHS 지령 적합품**

납, 카드뮴 등 6화합물질에 대해 사용을 금지하는 RoHS 지령에 적합합니다.

● **MOTOR BEARING 수명은 종래의 2배**

Motor의 수명을 좌우하는 Bearing에 고성능 Bearing Grease를 채택.
종래 제품에 비해 2배의 장수명을 실현했습니다.
(1W, 3W Type은 제외)

● **MOTOR에 보호접지단자를 장착**

보호접지단자

● **LINE UP**

설치치수	□42mm~□90mm
출력	Lead 선 Type : 1W~90W 단자BOX 부착 Type : 6W~90W
전압	단상110/115V, 단상220/230V, 삼상200/220/230V, 삼상380/400/415V

(RoHS) RoHS 지령 적합품
BH Series

● **동급 최소 SIZE에서 출력 200W**

설치치수 104mm에서 출력 200W를 실현했습니다.

● **HYPOID GEAR 채택 직교축 TYPE 구비**

● **「COMBINATION TYPE」으로 설치가 간단**

Motor와 Gearhead를 미리 조립해서 판매하는 Combination Type도 마련되어 있습니다.
장비에 대한 설치가 간단합니다.

● **해외안전규격 적합, GLOBAL 전압 대응**

● **(RoHS) RoHS 지령 적합품**

납, 카드뮴 등 6화합물질에 대해 사용을 금지하는 RoHS 지령에 적합합니다.

● **LINE UP**

설치치수	□104mm
출력	200W
TYPE	Cable 부착 : 직교축·중공축, 직교축·중실축, 평행축, 동근 Shaft 단자BOX 부착 : 직교축·중공축, 직교축·중실축, 평행축, 동근 Shaft
전압	단상110/115V, 단상220/230V, 삼상200/220/230V, 삼상380/400/415V

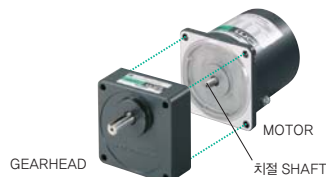
GEARHEAD의 특징

● 감속, TORQUE UP을 간단히 실현

Motor와 Gearhead를 조합함으로써, 원하는 속도로 감속하거나 Torque를 향상시킬 수 있습니다.

● 풍부한 LINE UP

직교축 Gearhead 등, 풍부한 종류를 갖추고 있습니다.
또한 대부분의 Gearhead에는 1/3에서 1/180까지 20 종류의 감속비가 준비되어 있습니다.



- Gearhead는 치철 Shaft Type의 Motor와 조합해서 사용하여 주십시오.
- World **K** Series의 Gearhead는 별매입니다.
- **BH** Series는 Gearhead를 장착한 Combination Type으로 판매합니다.

GEARHEAD의 종류

종류	특징	
(RoHS) RoHS지령 적합품 GN-K GEARHEAD 	● 적용 제품 WORLD K Series 1W, 3W, 6W, 15W, 25W, 40W의 GN 치철 Motor	● (RoHS) RoHS지령 적합품 납, 카드뮴 등 6화합물질에 대해 사용을 금지하는 RoHS 지령에 적합합니다.
(RoHS) RoHS지령 적합품 GE-KB GEARHEAD 	● 적용 제품 WORLD K Series 60W, 90W의 GE 치철 Motor	● (RoHS) RoHS지령 적합품 납, 카드뮴 등 6화합물질에 대해 사용을 금지하는 RoHS 지령에 적합합니다.
(RoHS) RoHS지령 적합품 직교축 GEARHEAD → A-203 Page 	● 공간절약화에 최적 Motor Shaft에 대해 직각으로 Gear Shaft가 배치되어 있어 공간을 절약할 수 있습니다. ● 중공축 TYPE, 중실축 TYPE을 준비 용도에 맞춰 선택할 수 있습니다. ● GE 치철 중실축 Type에는 Shaft 끝에 Tap Hole이 가공되어 있습니다.	● (RoHS) RoHS지령 적합품 납, 카드뮴 등 6화합물질에 대해 사용을 금지하는 RoHS 지령에 적합합니다. ● 적용 제품 WORLD K Series 25W, 40W, 60W, 90W의 치철 Motor

- 상기 제품 외에 장수명 Gearhead도 마련되어 있습니다.
장수명·저소음 **GN-S** Gearhead (적용 제품 : 6W, 15W, 25W, 40W의 **GN** 치철 Motor)
장수명 **GE-S** Gearhead (적용 제품 : 60W, 90W의 **GE** 치철 Motor)
자세한 내용은 가까운 ORIENTAL MOTOR로 문의하여 주십시오.

개요

INDUCTION
MOTORREVERSIBLE
MOTOR電磁
BRAKE 부착
MOTOR同期
SYNCHRONOUS
MOTOR
SMKTORQUE
MOTOR UNIT
TMTORQUE
MOTOR방진·방수
MOTOR직교축
GEARHEADLINEARHEAD
LHBRAKE
PACK설치
BRACKETOPTION
COUP-
LING

기타

사용하시기
전에

1W
·
3W

6W

15W

25W

40W

60W

90W

200W
BH Series

INDUCTION MOTOR 기종 일람

Series	설치치수 (mm) · 출력		□42	□60	□70	□80	□90			□104
	전압 (V)	TYPE	1W, 3W	6W	15W	25W	40W	60W	90W	200W
<div><div>(RoHS)</div><div>WORLD K Series</div></div>	단상110/115	LEAD 선	●	●	●	●	●	●	●	
		단자BOX 부착		●		●	●	●	●	
	단상220/230	LEAD 선		●	●	●	●	●	●	
		단자BOX 부착		●		●	●	●	●	
	삼상200/220/230	LEAD 선		●	●	●	●	●	●	
		단자BOX 부착		●		●	●	●	●	
	삼상380/400/415	LEAD 선				●	●	●	●	
		단자BOX 부착				●	●	●	●	
<div><div>(RoHS)</div><div>BH Series</div></div>	단상110/115	CABLE 부착								●
		단자BOX 부착								●
	단상220/230	CABLE 부착								●
		단자BOX 부착								●
	삼상200/220/230	CABLE 부착								●
		단자BOX 부착								●
	삼상380/400/415	CABLE 부착								●
		단자BOX 부착								●

GEARHEAD 기종 일람

GEARHEAD			적용 MOTOR		
GEARHEAD의 종류		치절 TYPE	Series명	출력	치절 TYPE
표준속 기종	<div><div>(RoHS)</div><div>GN-K GEARHEAD</div></div>	GN 치절	WORLD K Series	1W ~ 40W	GN 치절
	<div><div>(RoHS)</div><div>GE-KB GEARHEAD</div></div>	GE 치절	WORLD K Series	60W, 90W	GE 치절
간속 기종	<div><div>(RoHS)</div><div>중공축 GEARHEAD</div></div>	GN 치절	WORLD K Series	25W, 40W	GN 치절
		GE 치절	WORLD K Series	60W, 90W	GE 치절
	<div><div>(RoHS)</div><div>중실축 GEARHEAD</div></div>	GN 치절	WORLD K Series	25W, 40W	GN 치절
		GE 치절	WORLD K Series	60W, 90W	GE 치절

SYSTEM 구성

GEARHEAD(별매)

평행축 GEARHEAD (→ A-21 Page)



직교축 GEARHEAD (→ A-203 Page)

중공축 TYPE



중실축 TYPE



INDUCTION MOTOR

MOTOR
(치절 SHAFT)CONDENSER CAP
(부속품)

CONDENSER (부속품)

AC 전원
(주전원)

주변기기(별매)

① BRAKE PACK
SB50W
(→ A-238 Page)② INVERTER
FE100/FE200
(→ B-168 Page)

OPTION(별매)

③ 설치 BRACKET
(→ A-249 Page)④ FLEXIBLE COUPLING
(→ A-252 Page)

번호	명칭	개요	개재Page
①	BRAKE PACK	Motor의 순간정지 및 정역전운전을 실행할 수 있습니다.	A-238
②	INVERTER	삼상 Motor와 조합해 속도를 간단히 제어할 수 있습니다. Digital 표시계가 탑재되어 있습니다.	B-168
③	설치 BRACKET	Motor, Gearhead 전용 설치Bracket입니다.	A-249
④	FLEXIBLE COUPLING	Motor, Gearhead 축을 상대축 축에 연결하는 Clamping Type의 Coupling입니다.	A-252

● SYSTEM 구성 예

INDUCTION MOTOR (치절 SHAFT)	별매	+		별매	
	평행축 GEARHEAD			설치 BRACKET	FLEXIBLE COUPLING
4IK25GN-AW2U	4GN25K			SOL4M5	MCL301012

● 동근 Shaft Type에는 Gearhead는 장착할 수 없습니다.

● 상기 System 구성은 일례이며, 다른 조합도 있습니다.

■ 품명 보는 방법

● WORLD K Series

5 I K 40 GN - AW 2 T U

① ② ③ ④ ⑤ ⑥ ⑦ ⑧ ⑨

①	MOTOR 설치치수	0 : 42mm 2 : 60mm 3 : 70mm 4 : 80mm 5 : 90mm
②	기종명	I : Induction Motor
③	Series명	K : K Series
④	출력 (W)	(예) 40 : 40W
⑤	SHAFT 형상 · 치절 TYPE	A : 동근 Shaft GN : GN 치절 Type GE : GE 치절 Type
⑥	전원전압 · 극수	AW : 단상110/115V 4극 BW : 단상110/115V 2극 CW : 단상220/230V 4극 SW : 삼상200/220/230V 4극 UW : 삼상380/400/415V 4극
⑦	2, 3 : RoHS 지령 적합품	
⑧	T, T2 : 단자BOX 부착	
⑨	부속 CONDENSER의 종류	U : 단상110/115V용 Condenser E : 단상220/230V용 Condenser 없음 : 삼상

●Motor 명판에 기재되어 있는 품명은 Condenser의 종류를 나타내는 기호 (**U, E**)가 표시되어 있지 않습니다.

각종 안전규격 인정은 Motor 명판 품명으로 취득하고 있습니다. → H-12 Page

(예) 품명 : **5IK40GN-AW2U** → Motor 명판 품명, 각종 안전규격 인정 취득품명 : **5IK40GN-AW2**

● GEARHEAD

5 GN 50 K

① ② ③ ④

①	GEARHEAD 설치치수	0 : 42mm 2 : 60mm 3 : 70mm 4 : 80mm 5 : 90mm
②	치절 TYPE	GN : GN 치절 Type GE : GE 치절 Type
③	감속비	(예) 50 : 감속비 1 : 50 10X 는 감속비 1 : 10의 중간 Gearhead에 한함
④	GN 치절 TYPE	K : GN-K Gearhead, RoHS 지령 적합품 RH : 직교축 · 중공축 Gearhead, RoHS 지령 적합품 RA : 직교축 · 중실축 Gearhead, RoHS 지령 적합품
	GE 치절 TYPE	KB : GE-KB Gearhead, RoHS 지령 적합품 RH : 직교축 · 중공축 Gearhead, RoHS 지령 적합품 RA : 직교축 · 중실축 Gearhead, RoHS 지령 적합품

● BH Series

BH I 6 2 F T - 100 RH

① ② ③ ④ ⑤ ⑥ ⑦ ⑧

①	Series명	BH : BH Series
②	기종명	I : Induction Motor
③	MOTOR 설치치수	6 : 104mm
④	출력 (W)	2 : 200W
⑤	전원전압	F : 단상110/115V E : 단상220/230V S : 삼상200/220/230V U : 삼상380/400/415V
⑥	없음 : CABLE 부착 T, T2 : 단자BOX 부착	
⑦	감속비 · SHAFT 형상	A : 동근 Shaft 숫자 : Combination Type의 감속비
⑧	GEARHEAD의 종류 (COMBINATION TYPE에 한함)	RH : 직교축 · 중공축 Type RA : 직교축 · 중실축 Type 없음 : 평행축

■ 일반사항

● WORLD K Series 1W, 3W TYPE

항목	사양
절연저항	상온상습에서 정격운전후, Coil과 Case 사이를 DC500V Megger로 측정한 값이 100MΩ 이상입니다.
절연내압	상온상습에서 정격운전후, Coil과 Case 사이에 50Hz 또는 60Hz, AC1.5kV를 1분간 인가해도 이상이 없습니다.
온도상승	Gearhead 또는 이와 동등한 방열판*1을 장착하고 상온상습에서 정격운전후 저항법으로 권선의 온도상승을 측정한 값이 75°C 이하입니다.
절연등급	UL/CSA규격 : A종(105°C), EN규격 : E종(120°C)
과열 보호장치	Impedance Protect
사용 주위온도	-10~+40°C (동결되지 않을 것)
사용 주위습도	85%이하 (이슬이 맺히지 않을 것)
보호등급	IP20

● WORLD K Series 6W~90W TYPE

항목	사양
절연저항	상온상습에서 정격운전후, Coil과 Case 사이를 DC500V Megger로 측정한 값이 100MΩ 이상입니다.
절연내압	상온상습에서 정격운전후, Coil과 Case 사이에 50Hz 또는 60Hz, AC1.5kV를 1분간 인가해도 이상이 없습니다.
온도상승	Gearhead 또는 그것과 동등한 방열판*1을 장착하고 상온상습에서 정격운전후 저항법으로 권선의 온도상승을 측정한 값이 80°C 이하 (삼상 Type은 70°C 이하)입니다.
절연등급	B종 (130°C)
과열 보호장치	6W Type Impedance Protect 기타 Type Thermal Protector 내장 (자동복귀형) 개방 : 130 ± 5°C, 복귀 : 82 ± 15°C 삼상 15W Type 개방 : 130 ± 5°C, 복귀 : 90 ± 15°C 삼상 380/400/415V Type 개방 : 130 ± 5°C, 복귀 : 83 ± 15°C
사용 주위온도	-10~+40°C (삼상 200V : -10~+50°C) (동결되지 않을 것)
사용 주위습도	85%이하 (이슬이 맺히지 않을 것)
보호등급	Lead선 Type : IP20 단자BOX 부착 Type : IP54*2 (동근 Shaft Type 설치면 제외)

※ 1 방열판 Size (재질 : Aluminum)

MOTOR TYPE	SIZE (mm)	두께 (mm)
1W, 3 TYPE	80 × 80	5
6W TYPE	115 × 115	
15W TYPE	125 × 125	
25W TYPE	135 × 135	
40W TYPE	165 × 165	
60W, 90W TYPE	200 × 200	

※ 2 6W Type : φ 8.5의 Cable 사용시의 값입니다. 그 이외의 경우는 IP40이 됩니다.

● BH Series

항목	사양
절연저항	상온상습에서 정격운전후, Coil과 Case 사이를 DC500V Megger로 측정한 값이 100MΩ 이상입니다.
절연내압	상온상습에서 정격운전후, Coil과 Case 사이에 50Hz 또는 60Hz, AC1.5kV (삼상 380/400/415V는 AC2kV)를 1분간 인가해도 이상이 없습니다.
온도상승	Gearhead 또는 이와 동등한 방열판*을 장착하고 상온상습에서 정격운전후 저항법으로 권선의 온도상승을 측정한 값이 70°C 이하입니다.
절연등급	B종 (130°C)
과열 보호장치	Thermal Protector 내장 (자동복귀형) 개방 : 150 ± 5°C, 복귀 : 96 ± 15°C 삼상 380/400/415V Type 개방 : 130 ± 5°C, 복귀 : 83 ± 15°C
사용 주위온도	-10~+40°C (삼상 200V : -10~+50°C) (동결되지 않을 것)
사용 주위습도	85%이하 (이슬이 맺히지 않을 것)
보호등급	Lead선 Type : IP40 단자BOX 부착 Type : IP54 (동근 Shaft Type 설치면 제외)

※ 방열판 Size : 230 × 230mm, 두께 5mm (재질 : Aluminum)

INDUCTION MOTOR

1W · 3W

□42mm



사진의 Gearhead는 별매입니다.

■ 사양 연속정격 (RoHS)



	품명 · TYPE LEAD선		출력 W	전압 V	주파수 Hz	전류 A	기동 TORQUE mN · m	정격 TORQUE mN · m	정격 회전속도 r/min	CONDENSER 용량 μF
	치절 SHAFT	동근 SHAFT								
6W	○IK1GN-AW3U	○IK1A-AW3U	1	단상 110 단상 115	60	0.074 0.078	8	8	1200	1.0
15W	○IK3GN-BW3U	○IK3A-BW3U	3	단상 110 단상 115	60	0.115 0.118	6	10	3000	1.5

- Motor 명판에 기재되어 있는 품명은 Condenser의 종류를 나타내는 기호(U)가 표시되어 있지 않습니다.
각종 안전규격 인정은 Motor 명판 품명으로 취득하고 있습니다. → H-12 Page
- 안전규격에 대하여 → H-4 Page
- RoHS 지령에 대하여 → H-2 Page
- 상기 제품 외에 단상 100V, 단상 200V의 제품이 마련되어 있습니다. 가까운 ORIENTAL MOTOR로 문의하여 주십시오.
- IP : Impedance Protect 되어 있습니다.

■ 종류

● MOTOR (RoHS)

TYPE	품명	
	치절 SHAFT	동근 SHAFT
LEAD선	○IK1GN-AW3U	○IK1A-AW3U
	○IK3GN-BW3U	○IK3A-BW3U

제품에는 아래의 부품이 포함되어 있습니다.
Motor, Condenser, Condenser Cap, 사용설명서

● 평행축 GEARHEAD (별매) (RoHS)

치절 Shaft에 설치할 수 있습니다. Motor, Gearhead의 특징과 종류
→ A-20 Page

GEARHEAD의 종류		GEARHEAD 품명	감속비
평행축	GN-K Gearhead	○GN□K	3 ~ 180

- Gearhead 품명중 □에는 감속비를 나타내는 숫자가 들어갑니다.

제품에는 아래의 부품이 포함되어 있습니다.
Gearhead, 설치용 나사, 사용설명서

■ GEARHEAD 설치시의 허용 TORQUE

- Gearhead 품명중 □에는 감속비를 나타내는 숫자가 들어갑니다.
- 회전방향은 □색이 Motor와 같은 방향이며, 이외는 반대방향을 나타냅니다.
- 회전속도는 Motor의 동기 회전속도 (4극 Type 60Hz : 1800r/min, 2극 Type 60Hz : 3600r/min)를 기준으로 감속비로 나눠 계산합니다.
실제 회전속도는 부하의 크기에 따라 2~33% 적은 값을 나타냅니다.
- 중간 Gearhead는 없습니다.

◇ 60Hz

단위 = N · m

품명 MOTOR/ GEARHEAD	회전속도 r/min	600	500	360	300	240	200	144	120	100	72	60	50	36	30	24	20	18	15	12	10
	감속비	3	3.6	5	6	7.5	9	12.5	15	18	25	30	36	50	60	75	90	100	120	150	180
○IK1GN-AW3U / ○GN□K		0.019	0.023	0.032	0.039	0.049	0.058	0.073	0.088	0.11	0.13	0.16	0.19	0.26	0.32	0.35	0.42	0.47	0.57	0.71	0.85

단위 = N · m

품명 MOTOR/ GEARHEAD	회전속도 r/min	1200	1000	720	600	480	400	288	240	200	144	120	100	72	60	48	40	36	30	24	20
	감속비	3	3.6	5	6	7.5	9	12.5	15	18	25	30	36	50	60	75	90	100	120	150	180
○IK3GN-BW3U / ○GN□K		0.024	0.029	0.041	0.049	0.061	0.073	0.091	0.11	0.13	0.17	0.20	0.24	0.33	0.40	0.44	0.53	0.59	0.71	0.89	1

■ 허용 OVERHUNG 하중 · 허용 THRUST 하중

Motor (동근 Shaft Type) → A-16 Page

Gearhead → A-16 Page

■ GEARHEAD의 허용 부하관성 MOMENT J

→ A-17 Page

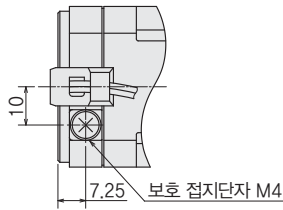
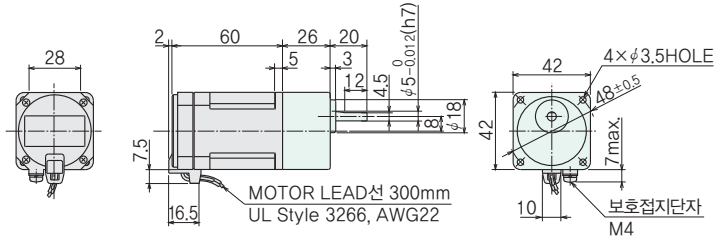
외형도 (단위 mm)

● 「설치용 나사」는 Gearhead에 포함되어 있습니다. 설치용 나사 치수 → A-267 Page

◇ LEAD선

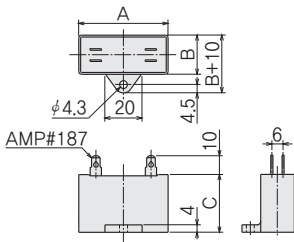
무게 : MOTOR 0.3kg
GEARHEAD 0.2kg

CAD A441



보호접지단자 상세도

◇ CONDENSER (부속품)

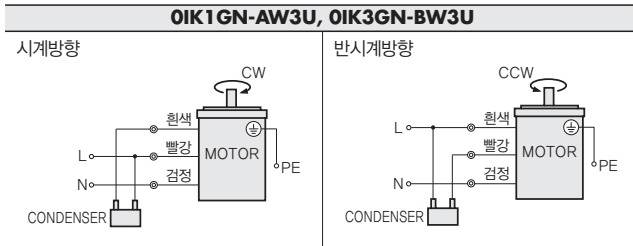


◇ CONDENSER 외형치수 (mm)

품명		CONDENSER 품명	A	B	C	무게 (g)	CONDENSER CAP
치절 SHAFT	동근 SHAFT						
OIK1GN-AW3U	OIK1A-AW3U	CH10FAUL	31	14.5	23.5	18	부속
OIK3GN-BW3U	OIK3A-BW3U	CH15FAUL	31	14.5	23.5	18	

접속도

- 회전방향은 Motor 축 측에서 본 방향을 나타냅니다. CW가 시계방향, CCW가 반시계방향을 나타냅니다.
- 표에 표시된 품명은 치절 Shaft Type이며, 동근 Shaft Type의 접속도 동일합니다.



주의

- 단상 Motor의 회전방향 전환은 Motor 정지후에 실시하여 주십시오.
Motor 회전중에 회전방향을 전환할 경우, 회전방향이 전환되지 않거나 시간이 많이 걸릴 수 있습니다.
- Condenser 접속방법 → A-269 Page

주변기기

순간정지

BRAKE PACK
→ A-237 Page



OPTION

설치BRACKET
→ A-249 Page



COUPLING
→ A-252 Page



개요

INDUCTION MOTOR

REVERSIBLE MOTOR

BRAKE 부착 MOTOR

SMK

TORQUE MOTOR UNIT TM

TORQUE MOTOR

방진 · 방수 MOTOR

직교축 GEARHEAD

LINEARHEAD LH

BRAKE PACK

설치 BRACKET

COUPLING

기타

사용하기 전에

INDUCTION MOTOR

6W

□ 60mm



LEAD 선



단자BOX 부착

사진의 Gearhead는 별매입니다.

■ 사양 연속정격 (RoHS)



품명 · TYPE 상단 : 치절 SHAFT 하단 () 안 : 동근 SHAFT		출력 W	전압 V	주파수 Hz	전류*1 A	기동 TORQUE mN·m	정격 TORQUE mN·m	정격 회전속도*1 r/min	CONDENSER 용량 μF
LEAD 선 외형도 ①	단자BOX 부착 외형도 ②								
2P 2IK6GN-AW2U (2IK6A-AW2U)	2P 2IK6GN-AWTU (2IK6A-AWTU)	6	단상 110	60	0.178 (0.20)	40	41	1450(1450)	2.5
			단상 115		0.182 (0.20)				
2P 2IK6GN-CW2E (2IK6A-CW2E)	2P 2IK6GN-CWTE (2IK6A-CWTE)	6	단상 220	50	0.103 (0.11)	38	49	1150(1200)	0.6
				60	0.091 (0.09)	40	41	1450(1450)	
			단상 230	50	0.107 (0.11)	45	49	1200(1200)	
				60	0.094 (0.10)	40	41	1450(1450)	
2P 2IK6GN-SW2 (2IK6A-SW2)	2P 2IK6GN-SWT (2IK6A-SWT)	6	삼상 200	50	0.081 (0.09)	49	49	1200(1200)	-
				60	0.072 (0.08)	41	41	1400(1450)	
			삼상 220	60	0.076 (0.09)	41	41	1500(1500)	
			삼상 230	60	0.079 (0.09)	41	41	1500(1500)	

● Motor 명판에 기재되어 있는 품명은 Condenser의 종류를 나타내는 기호 (U, E)가 표시되어 있지 않습니다.

각종 안전규격 인정은 Motor 명판 품명으로 취득하고 있습니다. → H-12 Page

● 안전규격에 대하여 → H-4 Page

● RoHS 지령에 대하여 → H-2 Page

● 상기 제품 외에 단상 100V, 단상 200V의 제품이 마련되어 있습니다. 가까운 ORIENTAL MOTOR로 문의하여 주십시오.

②P : Impedance Protect 되어 있습니다.

※ 1 () 안은 단자BOX 부착 값입니다.

※ 2 중국강제제품인증제도 (CCC 제도)에 대하여 (CCC)

6W 단자BOX 부착 CCC 인증품의 경우, 품명 말미에 'G'가 붙습니다.

CCC 인증품을 요구할 때는 품명 말미에 'G'를 붙여 주문하여 주십시오.

(예) 품명 : 2IK6GN-AWTUG

자세한 내용은 가까운 지점이나 영업소로 문의하여 주십시오.

■ 종류

● MOTOR (RoHS)

TYPE	품명	
	치절 SHAFT	동근 SHAFT
LEAD 선	2IK6GN-AW2U	2IK6A-AW2U
	2IK6GN-CW2E	2IK6A-CW2E
	2IK6GN-SW2	2IK6A-SW2
단자BOX 부착	2IK6GN-AWTU	2IK6A-AWTU
	2IK6GN-CWTE	2IK6A-CWTE
	2IK6GN-SWT	2IK6A-SWT

제품에는 아래의 부품이 포함되어 있습니다.

Motor, Condenser*, Condenser Cap*, 사용설명서

※ 단상 Motor에 한함.

● 평행축 GEARHEAD (별매) (RoHS)

치절 Shaft에 설치할 수 있습니다. Motor, Gearhead의 특징과 종류

→ A-20 Page

GEARHEAD의 종류		GEARHEAD 품명	감속비
평행축	GN-K Gearhead	2GN□K	3~180
		2GN10XK (중간 Gearhead)	

● Gearhead 품명중 □에는 감속비를 나타내는 숫자가 들어갑니다.

제품에는 아래의 부품이 포함되어 있습니다.

Gearhead, 설치용 나사, 사용설명서

● 상기 제품에는 장수명·저소음 GN-S Gearhead도 준비하고 있습니다.

자세한 내용은 가까운 ORIENTAL MOTOR로 문의하여 주십시오.

■ GEARHEAD 설치시의 허용 TORQUE

● Motor 품명중 □에는 단자BOX 부착을 나타내는 기호 (T)가 들어갑니다.

Gearhead 품명중 □에는 감속비를 나타내는 숫자가 들어갑니다.

● 회전방향은 □색이 Motor와 같은 방향이며, 이외는 반대방향을 나타냅니다.

● 회전속도는 Motor의 동기 회전속도 (50Hz : 1500r/min, 60Hz : 1800r/min)를 기준으로 감속비로 나눠 계산합니다.

실제 회전속도는 부하의 크기에 따라 표시보다 2~20% 적은 값을 나타냅니다.

● 표의 감속비보다 더 감속하고자 할 경우에는 Gearhead와 Motor 사이에 감속비 10의 중간 Gearhead를 설치할 수 있습니다.

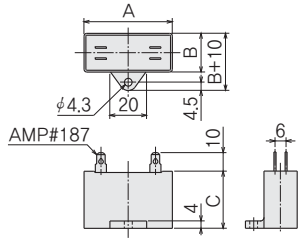
이 경우의 허용 Torque는 3 N·m입니다.

◇ 50Hz

단위 = N·m

품명 MOTOR/ GEARHEAD	회전속도 r/min	500	417	300	250	200	167	120	100	83	60	50	42	30	25	20	17	15	12.5	10	8.3
	감속비	3	3.6	5	6	7.5	9	12.5	15	18	25	30	36	50	60	75	90	100	120	150	180
2IK6GN-CW(2)E 2IK6GN-SW(2)	2GN□K	0.12	0.14	0.20	0.24	0.30	0.36	0.50	0.60	0.71	0.89	1.1	1.3	1.6	1.9	2.4	2.9	3	3	3	3

◇ CONDENSER (단상 MOTOR에 부착되어 있습니다)



◇ CONDENSER 외형치수 (mm)

품명 상단 : 치절 SHAFT 하단 () 안 : 동근 SHAFT		CONDENSER 품명	A	B	C	무게 (g)	CONDENSER CAP
LEAD선 TYPE	단자BOX 부착 TYPE						
2IK6GN-AW2U (2IK6A-AW2U)	-	CH25FAUL2	31	17	27	21	부속
-	2IK6GN-AWTU (2IK6A-AWTU)	CH25FAUL	31	17	27	20	
2IK6GN-CW2E (2IK6A-CW2E)	2IK6GN-CWTE (2IK6A-CWTE)	CH06BFAUL	31	14.5	23.5	18	

■ 접속도

- 회전방향은 Motor 축 측에서 본 방향을 나타냅니다. CW가 시계방향, CCW가 반시계방향을 나타냅니다.
- 표에 표시된 품명은 치절 Shaft Type이며, 동근 Shaft Type의 접속도 동일합니다.

LEAD선		단자BOX 부착	
2IK6GN-AW2U 2IK6GN-CW2E	2IK6GN-SW2	2IK6GN-AWTU 2IK6GN-CWTE	2IK6GN-SWT
<p>시계방향</p>	<p>시계방향</p>	<p>시계방향</p>	<p>시계방향</p>
<p>반시계방향</p>	<p>반시계방향 R, S, T 중 2선을 변경하면 반시계방향으로 회전합니다.</p>	<p>반시계방향</p>	<p>반시계방향 R, S, T 중 2선을 변경하면 반시계방향으로 회전합니다.</p>

주의

- 단상 Motor의 회전방향 전환은 Motor 정지후에 실시하여 주십시오.
Motor 회전중에 회전방향을 전환할 경우, 회전방향이 전환되지 않거나 시간이 많이 걸릴 수 있습니다.
- Condenser 접속방법 → A-269 Page

주변기기

순간정지

BRAKE PACK

→ A-237 Page



가변속

INVERTER

→ B-168 Page



OPTION

설치BRACKET

→ A-249 Page



COUPLING

→ A-252 Page



INDUCTION MOTOR

15W

□ 70mm



사진의 Gearhead는 별매입니다.

■ 사양 연속정격 (RoHS)



품명 · TYPE LEAD 선		출력 W	전압 V	주파수 Hz	전류 A	기동 TORQUE mN · m	정격 TORQUE mN · m	정격 회전속도 r/min	CONDENSER 용량 μF
치절 SHAFT	동근 SHAFT								
TP 3IK15GN-AW2U	TP 3IK15A-AW2U	15	단상 110 단상 115	60	0.33 0.34	65	105	1450	4.5
TP 3IK15GN-CW2E	TP 3IK15A-CW2E	15	단상 220	50	0.19	70	125	1200	1.0
				60	0.16	65	105	1450	
			단상 230	50	0.19	75	125	1200	
				60	0.16	65	105	1450	
TP 3IK15GN-SW2	TP 3IK15A-SW2	15	삼상 200	50	0.17	110	110	1350	-
				60	0.14	85	100	1600	
			삼상 220	60	0.15	100	100	1650	
				삼상 230	60	0.16	100	1650	

● Motor 명판에 기재되어 있는 품명은 Condenser의 종류를 나타내는 기호(U, E)가 표시되어 있지 않습니다.

● 각종 안전규격 인정은 Motor 명판 품명으로 취득하고 있습니다. → H-12 Page

● 안전규격에 대하여 → H-4 Page

● RoHS 지령에 대하여 → H-2 Page

● 상기 제품 외에 단상 100V, 단상 200V의 제품이 마련되어 있습니다. 가까운 ORIENTAL MOTOR로 문의하여 주십시오.

TP : Thermal Protector (자동 복귀형)가 내장되어 있습니다. Motor가 어떠한 원인에 의해 과열되면 Thermal Protector가 작동해 Motor는 정지됩니다.
Motor의 온도가 내려가면 자동으로 운전을 다시 시작하므로, 점검작업은 반드시 전원을 차단한 후 실시하여 주십시오.

■ 종류

● MOTOR (RoHS)

TYPE	품명	
	치절 SHAFT	동근 SHAFT
LEAD 선	3IK15GN-AW2U	3IK15A-AW2U
	3IK15GN-CW2E	3IK15A-CW2E
	3IK15GN-SW2	3IK15A-SW2

제품에는 아래의 부품이 포함되어 있습니다.

Motor, Condenser*, Condenser Cap*, 사용설명서

* 단상 Motor에 한함.

● 평행축 GEARHEAD (별매) (RoHS)

치절 Shaft에 설치할 수 있습니다. Motor, Gearhead의 특징과 종류
→ A-20 Page

GEARHEAD의 종류		GEARHEAD 품명	감속비
평행축	GN-K Gearhead	3GN□K	3 ~ 180
		3GN10XK (중간 Gearhead)	

● Gearhead 품명중 □에는 감속비를 나타내는 숫자가 들어갑니다.

제품에는 아래의 부품이 포함되어 있습니다.

Gearhead, 설치용 나사, 평행 Key, 사용설명서

● 상기 제품에는 장수명 · 저소음 GN-S Gearhead도 준비하고 있습니다.
자세한 내용은 가까운 ORIENTAL MOTOR로 문의하여 주십시오.

■ GEARHEAD 설치시의 허용 TORQUE

● Gearhead 품명중 □에는 감속비를 나타내는 숫자가 들어갑니다.

● 회전방향은 □색이 Motor와 같은 방향이며, 이외는 반대방향을 나타냅니다.

● 회전속도는 Motor의 동기 회전속도 (50Hz : 1500r/min, 60Hz : 1800r/min)를 기준으로 감속비로 나눠 계산합니다.

실제 회전속도는 부하의 크기에 따라 표시보다 2~20% 적은 값을 나타냅니다.

● 표의 감속비보다 더 감속하고자 할 경우에는 Gearhead와 Motor 사이에 감속비 10의 중간 Gearhead를 설치할 수 있습니다.

이 경우의 허용 Torque는 5 N · m입니다.

◇ 50Hz

단위 = N · m

품명 MOTOR/ GEARHEAD	회전속도 r/min	500	417	300	250	200	167	120	100	83	60	50	42	30	25	20	17	15	12.5	10	8.3
	감속비	3	3.6	5	6	7.5	9	12.5	15	18	25	30	36	50	60	75	90	100	120	150	180
3IK15GN-CW2E	/ 3GN□K	0.30	0.36	0.51	0.61	0.76	0.91	1.3	1.5	1.8	2.3	2.7	3.3	4.1	5	5	5	5	5	5	5
3IK15GN-SW2	/ 3GN□K	0.27	0.32	0.45	0.53	0.67	0.80	1.1	1.3	1.6	2.0	2.4	2.9	3.6	4.4	5	5	5	5	5	5

기타

사용하시기
전에

◇ 60Hz

단위 = N · m

품명 MOTOR/ GEARHEAD	회전속도 r/min	600	500	360	300	240	200	144	120	100	72	60	50	36	30	24	20	18	15	12	10
	감속비	3	3.6	5	6	7.5	9	12.5	15	18	25	30	36	50	60	75	90	100	120	150	180
3IK15GN-AW2U 3IK15GN-CW2E	3GN□K	0.26	0.31	0.43	0.51	0.64	0.77	1.1	1.3	1.5	1.9	2.3	2.8	3.5	4.2	5	5	5	5	5	5
3IK15GN-SW2	3GN□K	0.24	0.29	0.41	0.49	0.61	0.73	1.0	1.2	1.5	1.8	2.2	2.6	3.3	4.0	5	5	5	5	5	5

■ 허용 OVERHUNG 하중 · 허용 THRUST 하중

Motor (동근 Shaft Type) → A-16 Page

Gearhead → A-16 Page

■ GEARHEAD의 허용 부하관성 MOMENT J

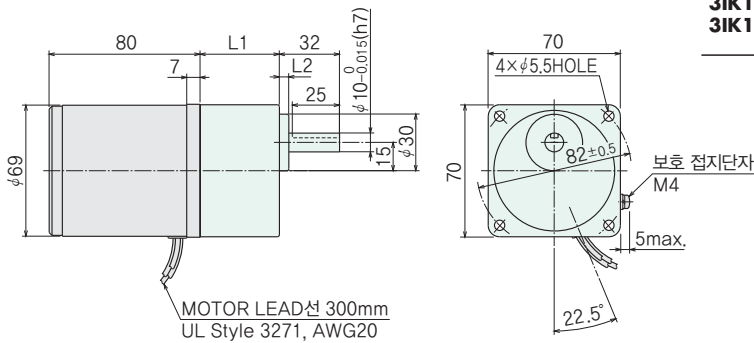
→ A-17 Page

■ 외형도 (단위 mm)

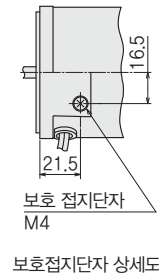
- 「설치용 나사」는 Gearhead에 부착되어 있습니다. 설치용 나사 치수 → A-267 Page
- 품명중 □에는 감속비를 나타내는 숫자가 들어갑니다.

◇ LEAD선

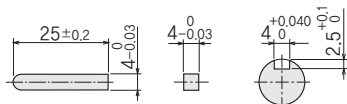
무게 : MOTOR 1.1kg
GEARHEAD 0.55kg



MOTOR 품명	GEARHEAD 품명	감속비	L1	L2	CAD
3IK15GN-AW2U 3IK15GN-CW2E 3IK15GN-SW2	3GN□K	3~18	32	3	A590A
		25~180	42		A590B



◇ KEY · KEY 홈 (GEARHEAD 부착품)

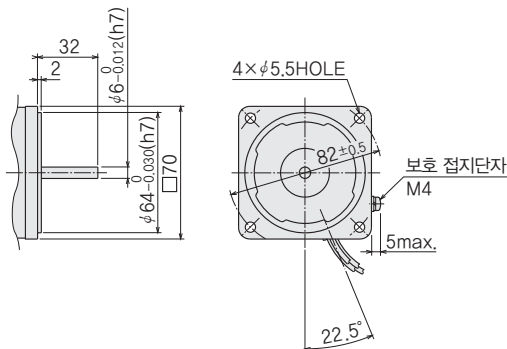


◇ 동근 SHAFT TYPE의 SHAFT부

Shaft부를 제외한 Motor 외형은 치절 Shaft Type과 같습니다.

무게 : 1.1kg

CAD A448



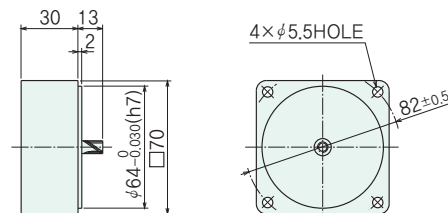
◇ 중간 GEARHEAD

GN 치절 Shaft Type에 설치할 수 있습니다.

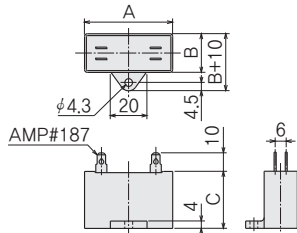
3GN10XK

무게 : 0.3kg

CAD A009



◇ CONDENSER (단상 MOTOR에 부착되어 있습니다)



◇ CONDENSER 외형치수 (mm)

품명		CONDENSER 품명	A	B	C	무게 (g)	CONDENSER CAP
치절 SHAFT	동근 SHAFT						
3IK15GN-AW2U	3IK15A-AW2U	CH45FAUL2	37	18	27	26	부속
3IK15GN-CW2E	3IK15A-CW2E	CH10BFAUL	37	18	27	27	

■ 접속도

- 회전방향은 Motor 축 측에서 본 방향을 나타냅니다. CW가 시계방향, CCW가 반시계방향을 나타냅니다.
- 표에 표시된 품명은 치절 Shaft Type이며, 동근 Shaft Type의 접속도 동일합니다.

3IK15GN-AW2U 3IK15GN-CW2E		3IK15GN-SW2
시계방향	반시계방향	시계방향
		<p>반시계방향 R, S, T 중 2선을 변경하면 반시계방향으로 회전합니다.</p>

주의

- 단상 Motor의 회전방향 전환은 Motor 정지후에 실시하여 주십시오.
Motor 회전중에 회전방향을 전환할 경우, 회전방향이 전환되지 않거나 시간이 많이 걸릴 수 있습니다.
- Condenser 접속방법 → A-269 Page

주변기기

순간정지

BRAKE PACK
→ A-237 Page



가변속

INVERTER
→ A-168 Page



OPTION

설치 BRACKET
→ A-249 Page



COUPLING
→ A-252 Page



개요

INDUCTION
MOTORREVERSIBLE
MOTOR브레이크
BRAKE 부착
MOTOR정속
SYNCHRONOUS
MOTOR
SMKTORQUE
MOTOR UNIT
TMTORQUE
MOTOR방진 · 방수
MOTOR직교축
GEARHEADLINEARHEAD
LHBRAKE
PACK설치
BRACKETOPTION
COUP-
LING

기타

사용하시기
전에

INDUCTION MOTOR

25W

□ 80mm



LEAD 선



단자BOX 부착

사진의 Gearhead는 별매입니다.

■ 사양 연속정격 (RoHS)



	품명 · TYPE 상단 : 치절 SHAFT 하단 () 안 : 동근 SHAFT			출력 W	전압 V	주파수 Hz	전류 A	기동 TORQUE mN · m	정격 TORQUE mN · m	정격 회전속도 r/min	CONDENSER 용량 μF
	LEAD 선 외형도 ①	단자BOX 부착 외형도 ②	단자BOX 부착 외형도 ③								
15W	TP 4IK25GN-AW2U (4IK25A-AW2U)	TP 4IK25GN-AW2TU (4IK25A-AW2TU)	-	25	단상 110 단상 115	60	0.46	120	170	1450	6.5
25W	TP 4IK25GN-CW2E (4IK25A-CW2E)	TP 4IK25GN-CW2TE (4IK25A-CW2TE)	-	25	단상 220 단상 230	50 60	0.27 0.23	110 120	205 170	1200 1450	1.5
40W	TP 4IK25GN-SW2 (4IK25A-SW2)	TP 4IK25GN-SW2T (4IK25A-SW2T)	-	25	삼상 200 삼상 220 삼상 230	50 60 60	0.23 0.21 0.22	240 160 160	190 160 160	1300 1550 1600	-
60W	TP 4IK25GN-UW2* (4IK25A-UW2*)	-	TP 4IK25GN-UW2T2* (4IK25A-UW2T2*)	25	삼상 380 삼상 400 삼상 415	50 60 50	0.113 0.102 0.116	270 220 270	205 170 205	1200 1450 1200	-

● Motor 명판에 기재되어 있는 품명은 Condenser의 종류를 나타내는 기호(U, E)가 표시되어 있지 않습니다.

각종 안전규격 인정은 Motor 명판 품명으로 취득하고 있습니다. → H-12 Page

● 안전규격에 대하여 → H-4 Page

● RoHS 지령에 대하여 → H-2 Page

● 상기 제품 외에 단상 100V, 단상 200V의 제품이 마련되어 있습니다. 가까운 ORIENTAL MOTOR로 문의하여 주십시오.

※ CE Marking을 실시하고 있습니다. 중국강제제품인증제도(CCC제도)는 신청중입니다. 자세한 내용은 ORIENTAL MOTOR로 문의하여 주십시오.

주의

● 삼상 400V 계 사양의 Motor는 Inverter와는 조합해서 사용할 수 없습니다. Motor 권선의 절연이 열화되어 파손될 가능성이 있습니다.

TP : Thermal Protector (자동 복귀형)가 내장되어 있습니다. Motor가 어떠한 원인에 의해 과열되면 Thermal Protector가 작동해 Motor는 정지됩니다.
Motor의 온도가 내려가면 자동으로 운전을 다시 시작하므로, 점검작업은 반드시 전원을 차단한 후 실시하여 주십시오.

■ 종류

● MOTOR (RoHS)

TYPE	품명	
	치절 SHAFT	동근 SHAFT
LEAD 선	4IK25GN-AW2U	4IK25A-AW2U
	4IK25GN-CW2E	4IK25A-CW2E
	4IK25GN-SW2	4IK25A-SW2
	4IK25GN-UW2	4IK25A-UW2
단자BOX 부착	4IK25GN-AW2TU	4IK25A-AW2TU
	4IK25GN-CW2TE	4IK25A-CW2TE
	4IK25GN-SW2T	4IK25A-SW2T
	4IK25GN-UW2T2	4IK25A-UW2T2

제품에는 아래의 부품이 포함되어 있습니다.

Motor, Condenser*, Condenser Cap*, 사용설명서

* 단상 Motor에 한함.

● 평행축 GEARHEAD/직교축 GEARHEAD (별매) (RoHS)

치절 Shaft에 설치할 수 있습니다. Motor, Gearhead의 특징과 종류
→ A-20 Page

GEARHEAD의 종류		GEARHEAD 품명	감속비
평행축	GN-K Gearhead	4GN□K	3 ~ 180
		4GN10XK (중간 Gearhead)	
직교축	중공축 Gearhead	4GN□RH	3 ~ 180
	중실축 Gearhead	4GN□RA	3 ~ 180

● Gearhead 품명중 □에는 감속비를 나타내는 숫자가 들어갑니다.

제품에는 아래의 부품이 포함되어 있습니다.

- 평행축 Gearhead
Gearhead, 설치용 나사, 평행 Key, 사용설명서
- 중공축 Gearhead
Gearhead, 설치용 나사, 평행 Key, 안전커버 (나사 부착),
Sheet Packing, 사용설명서
- 중실축 Gearhead
Gearhead, 설치용 나사, 평행 Key, Sheet Packing, 사용설명서

● 상기 제품에는 장수명 · 저소음 GN-S Gearhead도 준비하고 있습니다.
자세한 내용은 가까운 ORIENTAL MOTOR로 문의하여 주십시오.

GEARHEAD 설치시의 허용 TORQUE

- Motor 품명중 □에는 단자BOX 부착을 나타내는 기호(**T** 또는 **T2**)가 들어갑니다.
Gearhead 품명중 □에는 감속비를 나타내는 숫자가 들어갑니다.
- 회전방향은 □색이 Motor와 같은 방향이며, 이외는 반대방향을 나타냅니다.
- 회전속도는 Motor의 동기 회전속도 (50Hz : 1500r/min, 60Hz : 1800r/min)를 기준으로 감속비로 나눠 계산합니다.
실제 회전속도는 부하의 크기에 따라 표시보다 2~20% 적은 값을 나타냅니다.
- 표의 감속비보다 더 감속하고자 할 경우에는 Gearhead와 Motor 사이에 감속비 10의 중간 Gearhead를 설치할 수 있습니다.
이 경우의 허용 Torque는 8N·m입니다. 단, 1/25~1/36의 Gearhead를 설치한 경우는 6 N·m입니다.

◇ 50Hz

단위 = N·m

품명 MOTOR/ GEARHEAD	회전속도 r/min	500	417	300	250	200	167	120	100	83	60	50	42	30	25	20	17	15	12.5	10	8.3
	감속비	3	3.6	5	6	7.5	9	12.5	15	18	25	30	36	50	60	75	90	100	120	150	180
4IK25GN-CW2 □ E 4IK25GN-UW2 □	4GN □ K	0.50	0.60	0.83	1.0	1.2	1.5	2.1	2.5	3.0	3.7	4.5	5.4	6.8	8	8	8	8	8	8	8
4IK25GN-SW2 □	4GN □ K	0.46	0.55	0.77	0.92	1.2	1.4	1.9	2.3	2.8	3.5	4.2	5.0	6.3	7.5	8	8	8	8	8	8

◇ 60Hz

단위 = N·m

품명 MOTOR/ GEARHEAD	회전속도 r/min	600	500	360	300	240	200	144	120	100	72	60	50	36	30	24	20	18	15	12	10
	감속비	3	3.6	5	6	7.5	9	12.5	15	18	25	30	36	50	60	75	90	100	120	150	180
4IK25GN-AW2 □ U 4IK25GN-CW2 □ E 4IK25GN-UW2 □	4GN □ K	0.41	0.50	0.69	0.83	1.0	1.2	1.7	2.1	2.5	3.1	3.7	4.5	5.6	6.7	8	8	8	8	8	8
4IK25GN-SW2 □	4GN □ K	0.39	0.47	0.65	0.78	0.97	1.2	1.6	1.9	2.3	2.9	3.5	4.2	5.3	6.3	7.9	8	8	8	8	8

직교축 GEARHEAD 설치시의 허용 TORQUE

→ A-211 Page

허용 OVERHUNG 하중 · 허용 THRUST 하중

Motor (동근 Shaft Type) → A-16 Page

Gearhead → A-16 Page

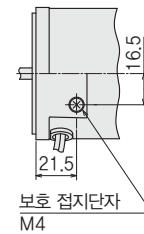
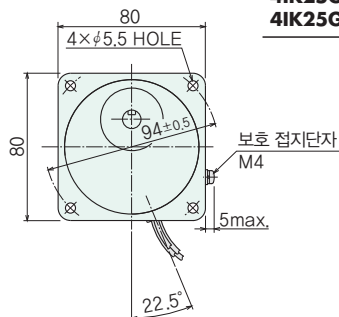
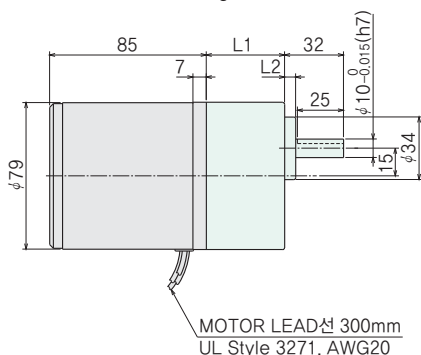
GEARHEAD의 허용 부하관성 MOMENT J

→ A-17 Page

외형도 (단위 mm)

- 「설치용 나사」는 Gearhead에 부착되어 있습니다. 설치용 나사 치수 → A-267 Page
- 품명중 □에는 감속비를 나타내는 숫자가 들어갑니다.

◇ LEAD선 ①

무게 : MOTOR 1.5kg
GEARHEAD 0.65kg

보호접지단자 상세도

MOTOR 품명	GEARHEAD 품명	감속비	L1	L2	CAD
4IK25GN-AW2U 4IK25GN-CW2E 4IK25GN-SW2 4IK25GN-UW2	4GN □ K	3 ~ 18	32	3	A592A
		25 ~ 180	42.5		A592B

개요

INDUCTION
MOTORREVERSIBLE
MOTORBRAKE 부착
MOTORSMK
MOTORTORQUE MOTOR
TM

TORQUE MOTOR

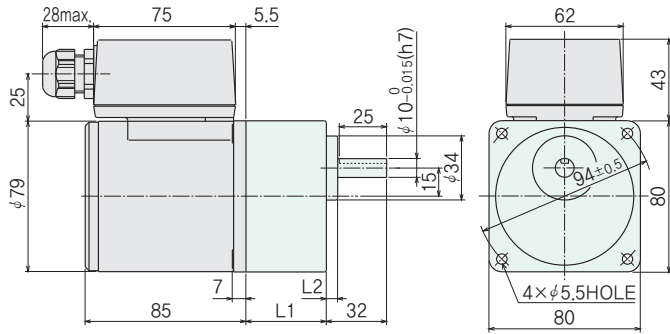
방진 · 방수
MOTOR직교축
GEARHEADLINEARHEAD
LHBRAKE
PACK설치
BRACKETOPTION
COUP-
LING

기타

사용하기
전에

◇ 단자BOX 부착 ②

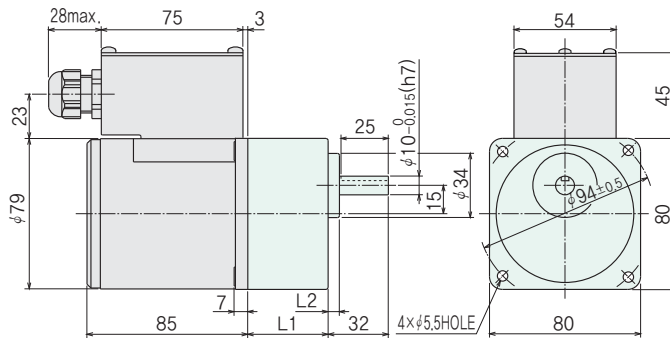
무게 : MOTOR 1.7kg
GEARHEAD 0.65kg



- 적용 Cable 지름은 $\phi 6 \sim \phi 12$ 입니다.
- 단자BOX 상세 → A-270 Page

◇ 단자BOX 부착 ③

무게 : MOTOR 1.7kg
GEARHEAD 0.65kg

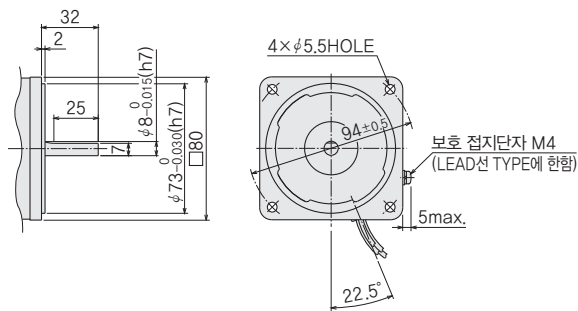


- 적용 Cable 지름은 $\phi 6 \sim \phi 12$ 입니다.
- Cable Ground 부는 3방향으로 설치할 수 있습니다.
- 단자BOX 상세 → A-270 Page

◇ 동근 SHAFT TYPE의 SHAFT부

Shaft부를 제외한 Motor 외형은 치절 Shaft Type과 같습니다.

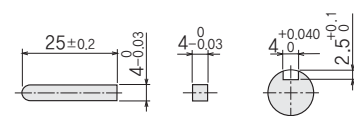
무게 : 1.5kg **CAD** A450 (Lead선 Type)
1.7kg **CAD** A328 (단자BOX 부착 Type ②)
1.7kg **CAD** A943 (단자BOX 부착 Type ③)



MOTOR 품명	GEARHEAD 품명	감속비	L1	L2	CAD
4IK25GN-AW2TU 4IK25GN-CW2TE 4IK25GN-SW2T	4GN□K	3~18	32	3	A017A
		25~180	42.5		A017B

MOTOR 품명	GEARHEAD 품명	감속비	L1	L2	CAD
4IK25GN-UW2T2	4GN□K	3~18	32	3	A938A
		25~180	42.5		A938B

◇ KEY · KEY 홈 (GEARHEAD 부속품)



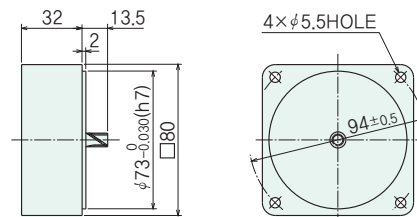
◇ 중간 GEARHEAD

GN 치절 Shaft Type에 설치할 수 있습니다.

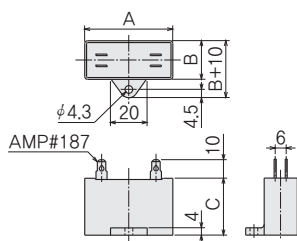
4GN10XK

무게 : 0.4kg

CAD A013



◇ CONDENSER (단상 MOTOR에 부착되어 있습니다)



◇ CONDENSER 외형치수 (mm)

품명 상단 : 치절 SHAFT 하단 () 안 : 동근 SHAFT		CONDENSER 품명	A	B	C	무게 (g)	CONDENSER CAP
LEAD선 TYPE	단자BOX 부착 TYPE						
4IK25GN-AW2U (4IK25A-AW2U)	4IK25GN-AW2TU (4IK25A-AW2TU)	CH65CFAUL2	48	19	29	35	부속
4IK25GN-CW2E (4IK25A-CW2E)	4IK25GN-CW2TE (4IK25A-CW2TE)	CH15BFAUL	38	21	31	37	

■ 접속도

- 회전방향은 Motor 축 측에서 본 방향을 나타냅니다. CW가 시계방향, CCW가 반시계방향을 나타냅니다.
- 표에 표시된 품명은 치절 Shaft Type이며, 동근 Shaft Type의 접속도 동일합니다.

LEAD선		단자BOX 부착	
4IK25GN-AW2U 4IK25GN-CW2E	4IK25GN-SW2 4IK25GN-UW2	4IK25GN-AW2TU 4IK25GN-CW2TE	4IK25GN-SW2T 4IK25GN-UW2T2
<p>시계방향</p>	<p>시계방향</p>	<p>시계방향</p>	<p>시계방향</p>
<p>반시계방향</p>	<p>반시계방향 R, S, T 중 2선을 변경하면 반시계방향으로 회전합니다.</p>	<p>반시계방향</p>	<p>반시계방향 R, S, T 중 2선을 변경하면 반시계방향으로 회전합니다.</p>

주의

- 단상 Motor의 회전방향 전환은 Motor 정지후에 실시하여 주십시오.
Motor 회전중에 회전방향을 전환할 경우, 회전방향이 전환되지 않거나 시간이 많이 걸릴 수 있습니다.
- Condenser 접속방법 → A-269 Page

GEARHEAD, 주변기기

공간절약
직교축 GEARHEAD
→ A-203 Page



순간정지
BRAKE PACK
→ A-237 Page



가변속
INVERTER
→ A-168 Page



OPTION
설치 BRACKET COUPLING
→ A-249 Page → A-252 Page



개요

INDUCTION
MOTORREVERSIBLE
MOTOR電磁
BRAKE 부착
MOTOR직접
SYNCHRONOUS
MOTOR
SMKTORQUE
MOTOR UNIT
TMTORQUE
MOTOR방진 · 방수
MOTOR직교축
GEARHEADLINEARHEAD
LHBRAKE
PACK설치
BRACKETOPTION
COUP-
LING

기타

사용하시기
전에

INDUCTION MOTOR

40W

□ 90mm



LEAD 선



단자BOX 부착

사진의 Gearhead는 별매입니다.

■ 사양 연속정격 (RoHS)



품명 · TYPE 상단 : 치절 SHAFT 하단 () 안 : 동근 SHAFT			출력	전압	주파수	전류	기동 TORQUE	정격 TORQUE	정격 회전속도	CONDENSER 용량
LEAD 선 외형도 ①	단자BOX 부착 외형도 ②	단자BOX 부착 외형도 ③	W	V	Hz	A	mN · m	mN · m	r/min	μF
⑤ 5IK40GN-AW2U (5IK40A-AW2U)	⑤ 5IK40GN-AW2TU (5IK40A-AW2TU)	-	40	단상 110 단상 115	60	0.68 0.67	200	260	1500	9.0
⑤ 5IK40GN-CW2E (5IK40A-CW2E)	⑤ 5IK40GN-CW2TE (5IK40A-CW2TE)	-	40	단상 220	50	0.39	200	315	1250	2.3
					60	0.35		260	1500	
				단상 230	50	0.39		300	1300	
					60	0.34		260	1500	
⑤ 5IK40GN-SW2 (5IK40A-SW2)	⑤ 5IK40GN-SW2T (5IK40A-SW2T)	-	40	삼상 200	50	0.32	400	300	1300	-
					60	0.30	260	260	1550	
				삼상 220	60	0.30	260	260	1600	
⑤ 5IK40GN-UW2* (5IK40A-UW2*)	-	⑤ 5IK40GN-UW2T2* (5IK40A-UW2T2*)	40	삼상 230	60	0.31	260	260	1600	-
				삼상 380	50	0.172	400	300	1300	
					60	0.154	340	260	1550	
				삼상 400	50	0.178	400	300	1300	
					60	0.156	340	260	1550	
				삼상 415	50	0.183	400	300	1300	

● Motor 명판에 기재되어 있는 품명은 Condenser의 종류를 나타내는 기호(U, E)가 표시되어 있지 않습니다.

각종 안전규격 인정은 Motor 명판 품명으로 취득하고 있습니다. → H-12 Page

● 안전규격에 대하여 → H-4 Page

● RoHS 지령에 대하여 → H-2 Page

● 상기 제품 외에 단상 100V, 단상 200V의 제품이 마련되어 있습니다. 가까운 ORIENTAL MOTOR로 문의하여 주십시오.

※ CE Marking을 실시하고 있습니다. 중국강제제품인증제도(CCC제도)는 신청중입니다. 자세한 내용은 ORIENTAL MOTOR로 문의하여 주십시오.

주의

● 삼상 400V 계 사양의 Motor는 Inverter와는 조합해서 사용할 수 없습니다. Motor 권선의 절연이 열화되어 파손될 가능성이 있습니다.

⑤ : Thermal Protector (자동 복귀형)가 내장되어 있습니다. Motor가 어떠한 원인에 의해 과열되면 Thermal Protector가 작동해 Motor는 정지됩니다. Motor의 온도가 내려가면 자동으로 운전을 다시 시작하므로, 점검작업은 반드시 전원을 차단한 후 실시하여 주십시오.

■ 종류

● MOTOR (RoHS)

TYPE	품명	
	치절 SHAFT	동근 SHAFT
LEAD 선	5IK40GN-AW2U	5IK40A-AW2U
	5IK40GN-CW2E	5IK40A-CW2E
	5IK40GN-SW2	5IK40A-SW2
	5IK40GN-UW2	5IK40A-UW2
단자BOX 부착	5IK40GN-AW2TU	5IK40A-AW2TU
	5IK40GN-CW2TE	5IK40A-CW2TE
	5IK40GN-SW2T	5IK40A-SW2T
	5IK40GN-UW2T2	5IK40A-UW2T2

제품에는 아래의 부품이 포함되어 있습니다.

Motor, Condenser*, Condenser Cap*, 사용설명서

* 단상 Motor에 한함.

● 평행축 GEARHEAD/직교축 GEARHEAD (별매) (RoHS)

치절 Shaft에 설치할 수 있습니다. Motor, Gearhead의 특징과 종류
→ A-20 Page

GEARHEAD의 종류		GEARHEAD 품명	감속비
평행축	GN-K Gearhead	5GN□K	3 ~ 180
		5GN10XK (중간 Gearhead)	
직교축	중공축 Gearhead	5GN□RH	3 ~ 180
	중실축 Gearhead	5GN□RA	3 ~ 180

● Gearhead 품명중 □에는 감속비를 나타내는 숫자가 들어갑니다.

제품에는 아래의 부품이 포함되어 있습니다.

- 평행축 Gearhead
Gearhead, 설치용 나사, 평행 Key, 사용설명서
- 중공축 Gearhead
Gearhead, 설치용 나사, 평행 Key, 안전커버 (나사 부착),
Sheet Packing, 사용설명서
- 중실축 Gearhead
Gearhead, 설치용 나사, 평행 Key, Sheet Packing, 사용설명서

● 상기 제품에는 장수명·저소음 GN-S Gearhead도 준비하고 있습니다.
자세한 내용은 가까운 ORIENTAL MOTOR로 문의하여 주십시오.

GEARHEAD 설치시의 허용 TORQUE

- Motor 품명중 에는 단자BOX 부착을 나타내는 기호(**T** 또는 **T2**)가 들어갑니다.
Gearhead 품명중 에는 감속비를 나타내는 숫자가 들어갑니다.
- 회전방향은 색이 Motor와 같은 방향이며, 이외는 반대방향을 나타냅니다.
- 회전속도는 Motor의 동기 회전속도 (50Hz : 1500r/min, 60Hz : 1800r/min)를 기준으로 감속비로 나눠 계산합니다.
실제 회전속도는 부하의 크기에 따라 표시보다 2~20% 적은 값을 나타냅니다.
- 표의 감속비보다 더 감속하고자 할 경우에는 Gearhead와 Motor 사이에 감속비 10의 중간 Gearhead를 설치할 수 있습니다.
이 경우의 허용 Torque는 10 N·m입니다.

◇ 50Hz

단위 = N·m

품명 MOTOR/ GEARHEAD	회전속도 r/min	500	417	300	250	200	167	120	100	83	60	50	42	30	25	20	17	15	12.5	10	8.3
	감속비	3	3.6	5	6	7.5	9	12.5	15	18	25	30	36	50	60	75	90	100	120	150	180
5IK40GN-CW2 E (단상220V)	5GN K	0.77	0.92	1.3	1.5	1.9	2.3	3.2	3.8	4.6	5.7	6.9	8.3	10	10	10	10	10	10	10	10
5IK40GN-CW2 E (단상230V)	5GN K	0.73	0.87	1.2	1.5	1.8	2.2	3.0	3.6	4.4	5.5	6.6	7.9	9.9	10	10	10	10	10	10	10
5IK40GN-SW2 5IK40GN-UW2 																					

◇ 60Hz

단위 = N·m

품명 MOTOR/ GEARHEAD	회전속도 r/min	600	500	360	300	240	200	144	120	100	72	60	50	36	30	24	20	18	15	12	10
	감속비	3	3.6	5	6	7.5	9	12.5	15	18	25	30	36	50	60	75	90	100	120	150	180
5IK40GN-AW2 U 5IK40GN-CW2 E 5IK40GN-SW2 5IK40GN-UW2 	5GN K	0.63	0.76	1.1	1.3	1.6	1.9	2.6	3.2	3.8	4.7	5.7	6.8	8.6	10	10	10	10	10	10	10

직교축 GEARHEAD 설치시의 허용 TORQUE

→ A-211 Page

허용 OVERHUNG 하중 · 허용 THRUST 하중

Motor (동근 Shaft Type) → A-16 Page

Gearhead → A-16 Page

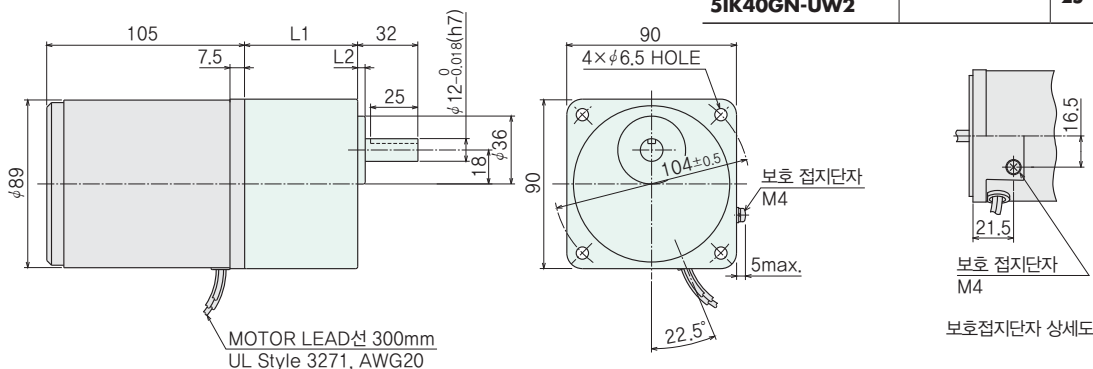
GEARHEAD의 허용 부하관성 MOMENT J

→ A-17 Page

외형도 (단위 mm)

- 「설치용 나사」는 Gearhead에 부착되어 있습니다. 설치용 나사 치수 → A-267 Page
- 품명중 에는 감속비를 나타내는 숫자가 들어갑니다.

◇ LEAD선 ①

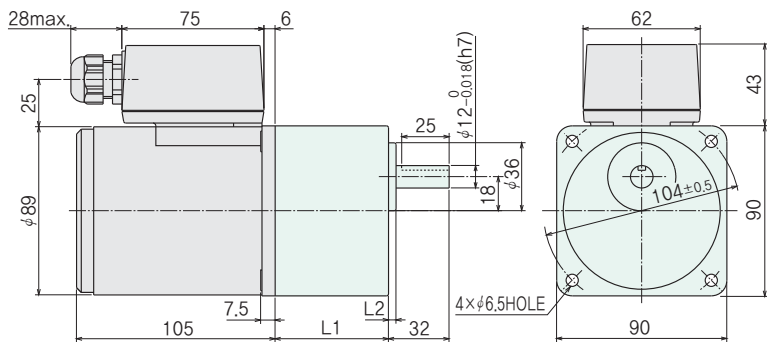
무게 : MOTOR 2.5kg
GEARHEAD 1.5kg

MOTOR 품명	GEARHEAD 품명	감속비	L1	L2	CAD
5IK40GN-AW2U 5IK40GN-CW2E 5IK40GN-SW2 5IK40GN-UW2	5GN K	3~18	42	3	A596A
		25~180	60		A596B

◇ 단자BOX 부착 ②

무게 : MOTOR 2.6kg
GEARHEAD 1.5kg

MOTOR 품명	GEARHEAD 품명	감속비	L1	L2	CAD
51K40GN-AW2TU 51K40GN-CW2TE 51K40GN-SW2T	5GN□K	3 ~ 18	42	3	A023A
		25 ~ 180	60		A023B

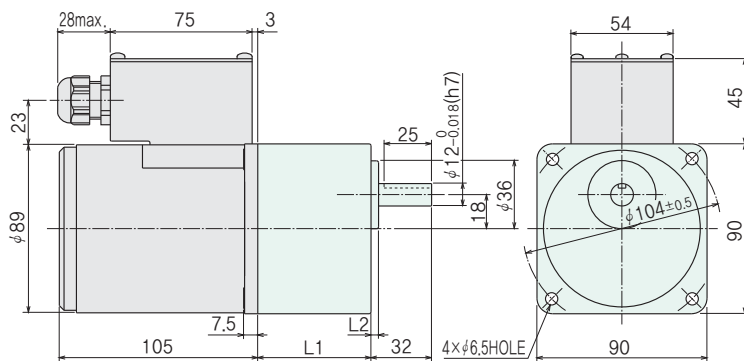


- 적용 Cable 지름은 $\phi 6 \sim \phi 12$ 입니다.
- 단자BOX 상세 → A-270 Page

◇ 단자BOX 부착 ③

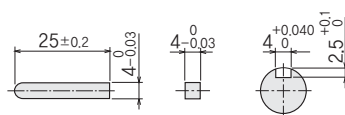
무게 : MOTOR 2.6kg
GEARHEAD 1.5kg

MOTOR 품명	GEARHEAD 품명	감속비	L1	L2	CAD
5IK40GN-UW2T2	5GN□K	3 ~ 18	42	3	A940A
		25 ~ 180	60		A940B



- 적용 Cable 지름은 $\phi 6 \sim \phi 12$ 입니다.
- Cable Ground부는 3방향으로 설치할 수 있습니다.
- 단자BOX 상세 → A-270 Page

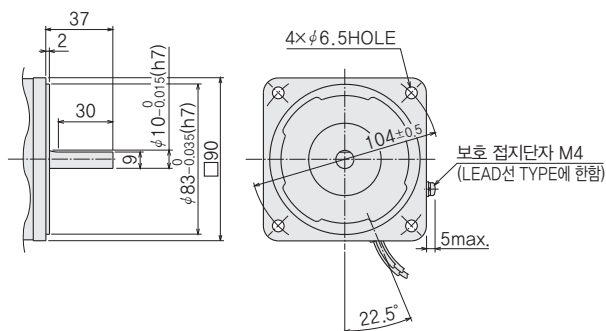
◇ KEY·KEY 홈 (GEARHEAD 부속품)



◇ 둥근 SHAFT TYPE의 SHAFT부

Shaft부를 제외한 Motor 외형은 치절 Shaft Type과 같습니다.

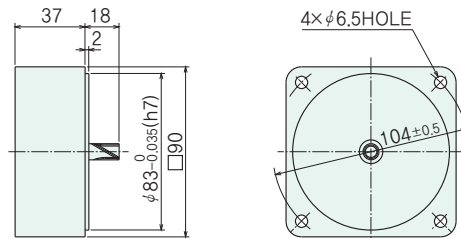
무게 : 2.5kg **CAD** A453 (Lead선 Type)
 2.6kg **CAD** A330 (단자BOX 부착 Type ②)
 2.6kg **CAD** A944 (단자BOX 부착 Type ③)



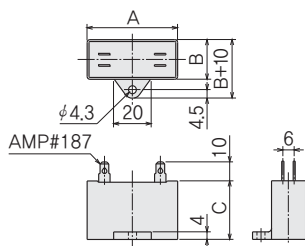
◇ 중간 GEARHEAD

GN 치절 Shaft Type에 설치할 수 있습니다.

5GN10XK
무게 : 0.6kg
CAD A022



◇ CONDENSER (단상 MOTOR에 부착되어 있습니다)



◇ CONDENSER 외형치수 (mm)

품명 상단 : 치절 SHAFT 하단 () 안 : 동근 SHAFT		CONDENSER 품명	A	B	C	무게 (g)	CONDENSER CAP
LEAD선 TYPE	단자BOX 부착 TYPE						
5IK40GN-AW2U (5IK40A-AW2U)	5IK40GN-AW2TU (5IK40A-AW2TU)	CH90CFAUL2	48	22.5	31.5	45	부속
5IK40GN-CW2E (5IK40A-CW2E)	5IK40GN-CW2TE (5IK40A-CW2TE)	CH23BFAUL	48	21	31	43	

■ 접속도

- 회전방향은 Motor축 측에서 본 방향을 나타냅니다. CW가 시계방향, CCW가 반시계방향을 나타냅니다.
- 표에 표시된 품명은 치절 Shaft Type이며, 동근 Shaft Type의 접속도 동일합니다.

LEAD선		단자BOX 부착	
5IK40GN-AW2U 5IK40GN-CW2E	5IK40GN-SW2 5IK40GN-UW2	5IK40GN-AW2TU 5IK40GN-CW2TE	5IK40GN-SW2T 5IK40GN-UW2T2
<p>시계방향</p>	<p>시계방향</p> <p>반시계방향 R, S, T 중 2선을 변경하면 반시계방향으로 회전합니다.</p>	<p>시계방향</p>	<p>시계방향</p> <p>반시계방향 R, S, T 중 2선을 변경하면 반시계방향으로 회전합니다.</p>
<p>반시계방향</p>		<p>반시계방향</p>	

주의

- 단상 Motor의 회전방향 전환은 Motor 정지후에 실시하여 주십시오.
Motor 회전중에 회전방향을 전환할 경우, 회전방향이 전환되지 않거나 시간이 많이 걸릴 수 있습니다.
- Condenser 접속방법 → A-269 Page

GEARHEAD, 주변기기

공간절약

직교축 GEARHEAD
→ A-203 Page



순간정지

BRAKE PACK
→ A-237 Page



가변속

INVERTER
→ A-168 Page



OPTION

설치 BRACKET
→ A-249 Page



COUPLING
→ A-252 Page



개요

INDUCTION
MOTORREVERSIBLE
MOTOR電磁
BRAKE 부착
MOTOR同期
SYNCHRONOUS
MOTOR
SMKTORQUE
MOTOR UNIT
TMTORQUE
MOTOR방진 · 방수
MOTOR직교축
GEARHEADLINEARHEAD
LHBRAKE
PACK설치
BRACKETOPTION
COUP-
LING

기타

사용하시기
전에

INDUCTION MOTOR

60W

□ 90mm



LEAD 선



단자BOX 부착

사진의 Gearhead는 별매입니다.

■ 사양 연속정격 (RoHS)



6W	품명 · TYPE 상단 : 치절 SHAFT 하단 () 안 : 동근 SHAFT			출력 W	전압 V	주파수 Hz	전류 A	기동 TORQUE mN · m	정격 TORQUE mN · m	정격 회전속도 r/min	CONDENSER 용량 μF
	LEAD 선 외형도 ①	단자BOX 부착 외형도 ②	단자BOX 부착 외형도 ③								
15W	TP 5IK60GE-AW2U (5IK60A-AW2U)	TP 5IK60GE-AW2TU (5IK60A-AW2TU)	-	60	단상 110 단상 115	60	1.09 1.10	320	405	1450	18
	TP 5IK60GE-CW2E (5IK60A-CW2E)	TP 5IK60GE-CW2TE (5IK60A-CW2TE)	-	60	단상 220 단상 230	50 60	0.55 0.57 0.54	320	490 405 490 405	1200 1450 1200 1450	4.0
25W	TP 5IK60GE-SW2 (5IK60A-SW2)	TP 5IK60GE-SW2T (5IK60A-SW2T)	-	60	삼상 200 삼상 220 삼상 230	50 60 60	0.50 0.43 0.45	600 500 500	450 380 380	1300 1550 1600	-
40W	TP 5IK60GE-UW2* (5IK60A-UW2*)	-	TP 5IK60GE-UW2T2* (5IK60A-UW2T2*)	60	삼상 380 삼상 400 삼상 415	50 60 50	0.28 0.24 0.30 0.24 0.32	600 500 600 500 600	450 380 450 380 450	1300 1550 1300 1550 1300	-

● Motor 명판에 기재되어 있는 품명은 Condenser의 종류를 나타내는 기호(U, E)가 표시되어 있지 않습니다.

각종 안전규격 인정은 Motor 명판 품명으로 취득하고 있습니다. → H-12 Page

● 안전규격에 대하여 → H-4 Page

● RoHS 지령에 대하여 → H-2 Page

● 상기 제품 외에 단상 100V, 단상 200V의 제품이 마련되어 있습니다. 가까운 ORIENTAL MOTOR로 문의하여 주십시오.

※ CE Marking을 실시하고 있습니다. 중국강제제품인증제도(CCC제도)는 신청중입니다. 자세한 내용은 ORIENTAL MOTOR로 문의하여 주십시오.

주의

● 삼상 400V 계 사양의 Motor는 Inverter와는 조합해서 사용할 수 없습니다. Motor 권선의 절연이 열화되어 파손될 가능성이 있습니다.

TP : Thermal Protector (자동 복귀형)가 내장되어 있습니다. Motor가 어떠한 원인에 의해 과열되면 Thermal Protector가 작동해 Motor는 정지됩니다.

Motor의 온도가 내려가면 자동으로 운전을 다시 시작하므로, 점검작업은 반드시 전원을 차단한 후 실시하여 주십시오.

■ 종류

● MOTOR (RoHS)

TYPE	품명	
	치절 SHAFT	동근 SHAFT
LEAD 선	5IK60GE-AW2U	5IK60A-AW2U
	5IK60GE-CW2E	5IK60A-CW2E
	5IK60GE-SW2	5IK60A-SW2
	5IK60GE-UW2	5IK60A-UW2
단자BOX 부착	5IK60GE-AW2TU	5IK60A-AW2TU
	5IK60GE-CW2TE	5IK60A-CW2TE
	5IK60GE-SW2T	5IK60A-SW2T
	5IK60GE-UW2T2	5IK60A-UW2T2

제품에는 아래의 부품이 포함되어 있습니다.

Motor, Condenser*, Condenser Cap*, 사용설명서

* 단상 Motor에 한함.

● 평행축 GEARHEAD/직교축 GEARHEAD (별매) (RoHS)

치절 Shaft에 설치할 수 있습니다. Motor, Gearhead의 특징과 종류

→ A-20 Page

GEARHEAD의 종류		GEARHEAD 품명	감속비
평행축	GE-KB Gearhead	5GE□KB	3 ~ 180
		5GE10XKB (중간 Gearhead)	
직교축	중공축 Gearhead	5GE□RH	3 ~ 180
	중실축 Gearhead	5GE□RA	3 ~ 180

● Gearhead 품명중 □에는 감속비를 나타내는 숫자가 들어갑니다.

제품에는 아래의 부품이 포함되어 있습니다.

- 평행축 Gearhead
Gearhead, 설치용 나사, 평행 Key, 사용설명서
- 중공축 Gearhead
Gearhead, 설치용 나사, 평행 Key, 안전커버 (나사 부착),
Sheet Packing, 사용설명서
- 중실축 Gearhead
Gearhead, 설치용 나사, 평행 Key, Sheet Packing, 사용설명서

● 상기 제품에는 장수명 GE-S Gearhead도 준비하고 있습니다.

자세한 내용은 가까운 ORIENTAL MOTOR로 문의하여 주십시오.

GEARHEAD 설치시의 허용 TORQUE

- Motor 품명중 에는 단자BOX 부착을 나타내는 기호(**T** 또는 **T2**)가 들어갑니다.
Gearhead 품명중 에는 감속비를 나타내는 숫자가 들어갑니다.
- 회전방향은 색이 Motor와 같은 방향이며, 이외는 반대방향을 나타냅니다.
- 회전속도는 Motor의 동기 회전속도 (50Hz : 1500r/min, 60Hz : 1800r/min)를 기준으로 감속비로 나눠 계산합니다.
실제 회전속도는 부하의 크기에 따라 표시보다 2~20% 적은 값을 나타냅니다.
- 표의 감속비보다 더 감속하고자 할 경우에는 Gearhead와 Motor 사이에 감속비 10의 중간 Gearhead를 설치할 수 있습니다.
이 경우의 허용 Torque는 20 N·m입니다.

◇ 50Hz

단위 = N·m

품명	회전속도 r/min	500	417	300	250	200	167	120	100	83	60	50	42	30	25	20	17	15	12.5	10	8.3
MOTOR/ GEARHEAD	감속비	3	3.6	5	6	7.5	9	12.5	15	18	25	30	36	50	60	75	90	100	120	150	180
5IK60GE-CW2 E	/ 5GE KB	1.2	1.4	2.0	2.4	3.0	3.6	4.5	5.4	6.4	8.1	9.7	11.6	16.2	19.4	20	20	20	20	20	20
5IK60GE-SW2 	/ 5GE KB	1.1	1.3	1.8	2.2	2.7	3.3	4.1	4.9	5.9	7.4	8.9	10.7	14.9	17.8	19.9	20	20	20	20	20
5IK60GE-UW2 	/ 5GE KB																				

◇ 60Hz

단위 = N·m

품명	회전속도 r/min	600	500	360	300	240	200	144	120	100	72	60	50	36	30	24	20	18	15	12	10
MOTOR/ GEARHEAD	감속비	3	3.6	5	6	7.5	9	12.5	15	18	25	30	36	50	60	75	90	100	120	150	180
5IK60GE-AW2 U	/ 5GE KB	0.98	1.2	1.6	2.0	2.5	3.0	3.7	4.4	5.3	6.7	8.0	9.6	13.4	16.0	17.9	20	20	20	20	20
5IK60GE-CW2 E	/ 5GE KB																				
5IK60GE-SW2 	/ 5GE KB	0.92	1.1	1.5	1.8	2.3	2.8	3.5	4.2	5.0	6.3	7.5	9.0	12.5	15.0	16.8	20	20	20	20	20
5IK60GE-UW2 	/ 5GE KB																				

직교축 GEARHEAD 설치시의 허용 TORQUE

→ A-211 Page

허용 OVERHUNG 하중 · 허용 THRUST 하중

Motor (동근 Shaft Type) → A-16 Page

Gearhead → A-16 Page

GEARHEAD의 허용 부하관성 MOMENT J

→ A-17 Page

외형도 (단위 mm)

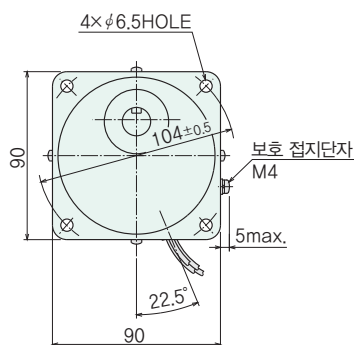
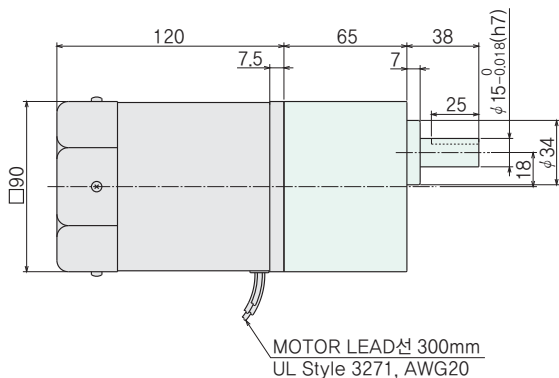
- 「설치용 나사」는 Gearhead에 부착되어 있습니다. 설치용 나사 치수 → A-267 Page

◇ LEAD선 ①

무게 : MOTOR 2.7kg

GEARHEAD 1.5kg

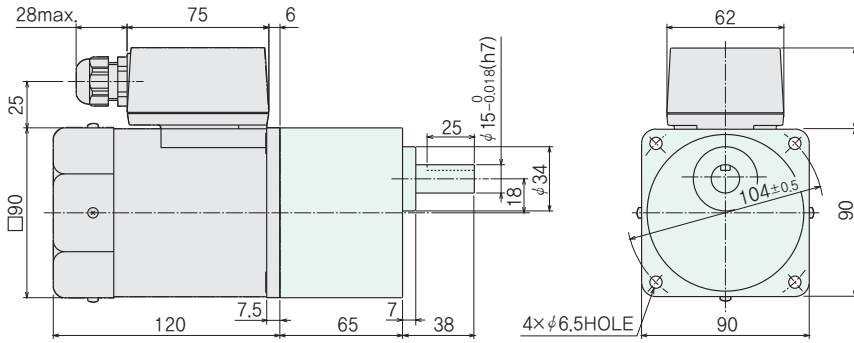
CAD A1124



보호접지단자 상세도

◇ 단자BOX 부착 ②

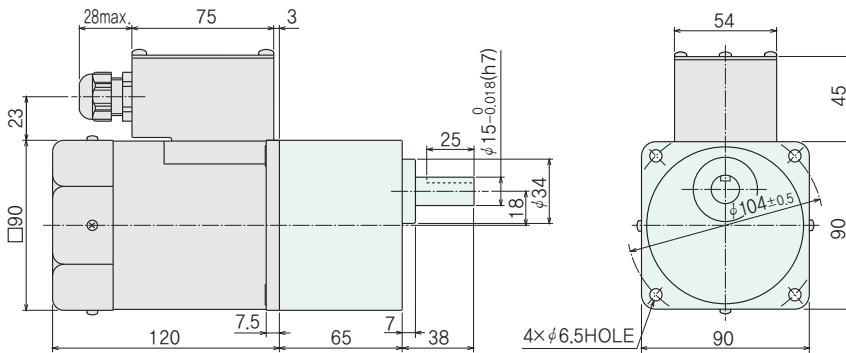
무게 : MOTOR 2.8kg
GEARHEAD 1.5kg
CAD A1125



- 적용 Cable 지름은 $\phi 6 \sim \phi 12$ 입니다.
- 단자BOX 상세 → A-270 Page

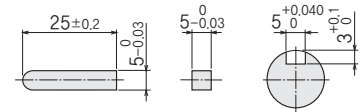
◇ 단자BOX 부착 ③

무게 : MOTOR 2.8kg
GEARHEAD 1.5kg
CAD A1130



- 적용 Cable 지름은 $\phi 6 \sim \phi 12$ 입니다.
- Cable Ground 부는 3방향으로 설치할 수 있습니다.
- 단자BOX 상세 → A-270 Page

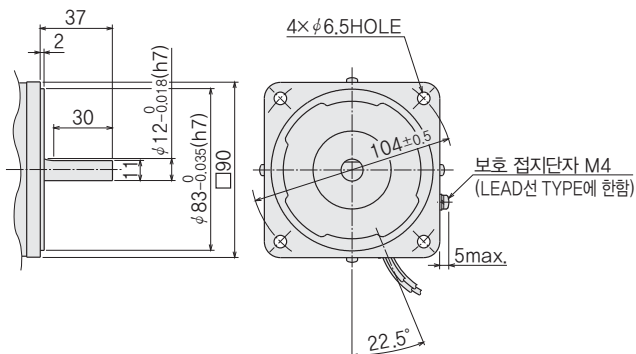
◇ KEY · KEY 홈 (GEARHEAD 부속품)



◇ 동근 SHAFT TYPE의 SHAFT부

Shaft부를 제외한 Motor 외형은 치절 Shaft Type과 같습니다.

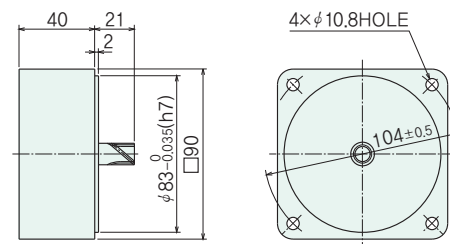
무게 : 2.7kg CAD A456 (Lead 선 Type)
2.8kg CAD A332 (단자BOX 부착 Type ②)
2.8kg CAD A945 (단자BOX 부착 Type ③)



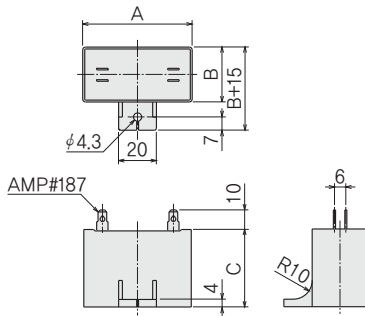
◇ 중간 GEARHEAD

GE 치절 Shaft Type에 설치할 수 있습니다.

5GE10XKB
무게 : 0.6kg
CAD A029



◇ CONDENSER
(단상 MOTOR에 부착되어 있습니다)



◇ CONDENSER 외형치수 (mm)

품명 상단 : 치절 SHAFT 하단 () 안 : 둥근 SHAFT		CONDENSER 품명	A	B	C	무게 (g)	CONDENSER CAP
LEAD선 TYPE	단자BOX 부착 TYPE						
5IK60GE-AW2U (5IK60A-AW2U)	5IK60GE-AW2TU (5IK60A-AW2TU)	CH180CFAUL2	58	29	41	92	부속
5IK60GE-CW2E (5IK60A-CW2E)	5IK60GE-CW2TE (5IK60A-CW2TE)	CH40BFAUL	58	23.5	37	73	

■ 접속도

- 회전방향은 Motor 축 측에서 본 방향을 나타냅니다. CW가 시계방향, CCW가 반시계방향을 나타냅니다.
- 표에 표시된 품명은 치절 Shaft Type이며, 둥근 Shaft Type의 접속도 동일합니다.

LEAD선		단자BOX 부착	
5IK60GE-AW2U 5IK60GE-CW2E	5IK60GE-SW2 5IK60GE-UW2	5IK60GE-AW2TU 5IK60GE-CW2TE	5IK60GE-SW2T 5IK60GE-UW2T2
<p>시계방향</p> <p>반시계방향</p>	<p>시계방향</p> <p>반시계방향</p> <p>R, S, T 중 2선을 변경하면 반시계방향으로 회전합니다.</p>	<p>시계방향</p> <p>반시계방향</p>	<p>시계방향</p> <p>반시계방향</p> <p>R, S, T 중 2선을 변경하면 반시계방향으로 회전합니다.</p>

주의

- 단상 Motor의 회전방향 전환은 Motor 정지후에 실시하여 주십시오.
- Motor 회전중에 회전방향을 전환할 경우, 회전방향이 전환되지 않거나 시간이 많이 걸릴 수 있습니다.
- Condenser 접속방법 → A-269 Page

GEARHEAD, 주변기기

공간절약
직교축 GEARHEAD
→ A-203 Page



순간정지
BRAKE PACK
→ A-237 Page



가변속
INVERTER
→ A-168 Page



OPTION
설치 BRACKET
→ A-249 Page
COUPLING
→ A-252 Page



개요

INDUCTION
MOTOR

REVERSIBLE
MOTOR

브레이크
BRAKE 부착
MOTOR

정속
SYNCHRONOUS
MOTOR
SMK

TORQUE
MOTOR UNIT
TM

TORQUE
MOTOR

방진 · 방수
MOTOR

직교축
GEARHEAD

LINEARHEAD
LH

BRAKE
PACK

설치
BRACKET

OPTION
COUP-
LING

기타

사용하시기
전에

INDUCTION MOTOR

90W

□ 90mm



LEAD 선



단자BOX 부착

사진의 Gearhead는 별매입니다.

■ 사양 연속정격 (RoHS)



W	품명 · TYPE 상단 : 치절 SHAFT 하단 () 안 : 동근 SHAFT			출력 W	전압 V	주파수 Hz	전류 A	기동 TORQUE mN · m	정격 TORQUE mN · m	정격 회전속도 r/min	CONDENSER 용량 μF
	LEAD 선 외형도 ①	단자BOX 부착 외형도 ②	단자BOX 부착 외형도 ③								
15W	① TP 5IK90GE-AW2U (5IK90A-AW2U)	② TP 5IK90GE-AW2TU (5IK90A-AW2TU)	-	90	단상 110 단상 115	60	1.45 1.44	450	585	1500	20
25W	① TP 5IK90GE-CW2E (5IK90A-CW2E)	② TP 5IK90GE-CW2TE (5IK90A-CW2TE)	-	90	단상 220 단상 230	50 60	0.74 0.82 0.76 0.81	450	730 605 730 605	1200 1450 1200 1450	6.0
40W	① TP 5IK90GE-SW2 (5IK90A-SW2)	② TP 5IK90GE-SW2T (5IK90A-SW2T)	-	90	삼상 200 삼상 220 삼상 230	50 60 60	0.64 0.59 0.60 0.61	850 700 700	680 570 570	1300 1550 1600	-
60W	① TP 5IK90GE-UW2* (5IK90A-UW2*)	-	③ TP 5IK90GE-UW2T2* (5IK90A-UW2T2*)	90	삼상 380 삼상 400 삼상 415	50 60 50	0.39 0.33 0.41 0.34 0.44	850 700 850 700 850	680 570 680 570 680	1300 1550 1300 1550 1300	-

● Motor 명판에 기재되어 있는 품명은 Condenser의 종류를 나타내는 기호(U, E)가 표시되어 있지 않습니다.

각종 안전규격 인정은 Motor 명판 품명으로 취득하고 있습니다. → H-12 Page

● 안전규격에 대하여 → H-4 Page

● RoHS 지령에 대하여 → H-2 Page

● 상기 제품 외에 단상 100V, 단상 200V의 제품이 마련되어 있습니다. 가까운 ORIENTAL MOTOR로 문의하여 주십시오.

※ CE Marking을 실시하고 있습니다. 중국강제제품인증제도(CCC제도)는 신청중입니다. 자세한 내용은 ORIENTAL MOTOR로 문의하여 주십시오.

주의

● 삼상 400V 계 사양의 Motor는 Inverter와는 조합해서 사용할 수 없습니다. Motor 권선의 절연이 열화되어 파손될 가능성이 있습니다.

① TP : Thermal Protector (자동 복귀형)가 내장되어 있습니다. Motor가 어떠한 원인에 의해 과열되면 Thermal Protector가 작동해 Motor는 정지됩니다. Motor의 온도가 내려가면 자동으로 운전을 다시 시작하므로, 점검작업은 반드시 전원을 차단한 후 실시하여 주십시오.

종류

● MOTOR (RoHS)

TYPE	품명	
	치절 SHAFT	동근 SHAFT
LEAD 선	5IK90GE-AW2U	5IK90A-AW2U
	5IK90GE-CW2E	5IK90A-CW2E
	5IK90GE-SW2	5IK90A-SW2
	5IK90GE-UW2	5IK90A-UW2
단자BOX 부착	5IK90GE-AW2TU	5IK90A-AW2TU
	5IK90GE-CW2TE	5IK90A-CW2TE
	5IK90GE-SW2T	5IK90A-SW2T
	5IK90GE-UW2T2	5IK90A-UW2T2

제품에는 아래의 부품이 포함되어 있습니다.

Motor, Condenser*, Condenser Cap*, 사용설명서

* 단상 Motor에 한함.

● 평행축 GEARHEAD/직교축 GEARHEAD (별매) (RoHS)

치절 Shaft에 설치할 수 있습니다. Motor, Gearhead의 특징과 종류
→ A-20 Page

GEARHEAD의 종류		GEARHEAD 품명	감속비
평행축	GE-KB Gearhead	5GE□KB	3 ~ 180
		5GE10XKB (중간 Gearhead)	
직교축	중공축 Gearhead	5GE□RH	3 ~ 180
	중실축 Gearhead	5GE□RA	3 ~ 180

● Gearhead 품명중 □에는 감속비를 나타내는 숫자가 들어갑니다.

제품에는 아래의 부품이 포함되어 있습니다.

- 평행축 Gearhead
Gearhead, 설치용 나사, 평행 Key, 사용설명서
- 중공축 Gearhead
Gearhead, 설치용 나사, 평행 Key, 안전커버 (나사 부착),
Sheet Packing, 사용설명서
- 중실축 Gearhead
Gearhead, 설치용 나사, 평행 Key, Sheet Packing, 사용설명서

● 상기 제품에는 장수명 GE-S Gearhead도 준비하고 있습니다.

자세한 내용은 가까운 ORIENTAL MOTOR로 문의하여 주십시오.

GEARHEAD 설치시의 허용 TORQUE

- Motor 품명중 에는 단자BOX 부착을 나타내는 기호(T 또는 T2)가 들어갑니다.
Gearhead 품명중 에는 감속비를 나타내는 숫자가 들어갑니다.
- 회전방향은 색이 Motor와 같은 방향이며, 이외는 반대방향을 나타냅니다.
- 회전속도는 Motor의 동기 회전속도 (50Hz : 1500r/min, 60Hz : 1800r/min)를 기준으로 감속비로 나눠 계산합니다.
실제 회전속도는 부하의 크기에 따라 표시보다 2~20% 적은 값을 나타냅니다.
- 표의 감속비보다 더 감속하고자 할 경우에는 Gearhead와 Motor 사이에 감속비 10의 중간 Gearhead를 설치할 수 있습니다.
이 경우의 허용 Torque는 20 N·m입니다.

◇ 50Hz

단위 = N·m

품명	회전속도 r/min	500	417	300	250	200	167	120	100	83	60	50	42	30	25	20	17	15	12.5	10	8.3
MOTOR/ GEARHEAD	감속비	3	3.6	5	6	7.5	9	12.5	15	18	25	30	36	50	60	75	90	100	120	150	180
5IK90GE-CW2 E	/ 5GE KB	1.8	2.1	3.0	3.5	4.4	5.3	6.7	8.0	9.6	12.0	14.5	17.3	20	20	20	20	20	20	20	20
5IK90GE-SW2 	/ 5GE KB	1.7	2.0	2.8	3.3	4.1	5.0	6.2	7.4	8.9	11.2	13.5	16.2	20	20	20	20	20	20	20	20
5IK90GE-UW2 	/ 5GE KB	1.7	2.0	2.8	3.3	4.1	5.0	6.2	7.4	8.9	11.2	13.5	16.2	20	20	20	20	20	20	20	20

◇ 60Hz

단위 = N·m

품명	회전속도 r/min	600	500	360	300	240	200	144	120	100	72	60	50	36	30	24	20	18	15	12	10
MOTOR/ GEARHEAD	감속비	3	3.6	5	6	7.5	9	12.5	15	18	25	30	36	50	60	75	90	100	120	150	180
5IK90GE-AW2 U	/ 5GE KB	1.4	1.7	2.4	2.8	3.6	4.3	5.3	6.4	7.7	9.7	11.6	13.9	19.3	20	20	20	20	20	20	20
5IK90GE-CW2 E	/ 5GE KB	1.5	1.8	2.5	2.9	3.7	4.4	5.5	6.6	7.9	10.0	12.0	14.4	20	20	20	20	20	20	20	20
5IK90GE-SW2 	/ 5GE KB	1.4	1.7	2.3	2.8	3.5	4.2	5.2	6.2	7.5	9.4	11.3	13.5	18.8	20	20	20	20	20	20	20
5IK90GE-UW2 	/ 5GE KB	1.4	1.7	2.3	2.8	3.5	4.2	5.2	6.2	7.5	9.4	11.3	13.5	18.8	20	20	20	20	20	20	20

직교축 GEARHEAD 설치시의 허용 TORQUE

→ A-211 Page

허용 OVERHUNG 하중 · 허용 THRUST 하중

Motor (동근 Shaft Type) → A-16 Page

Gearhead → A-16 Page

GEARHEAD의 허용 부하관성 MOMENT J

→ A-17 Page

외형도 (단위 mm)

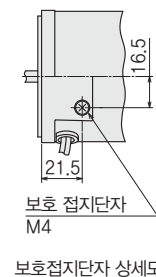
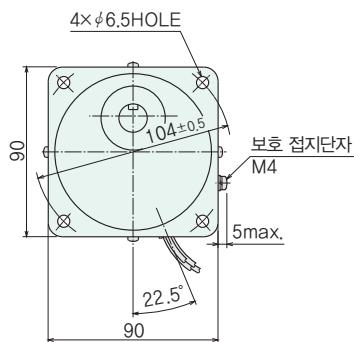
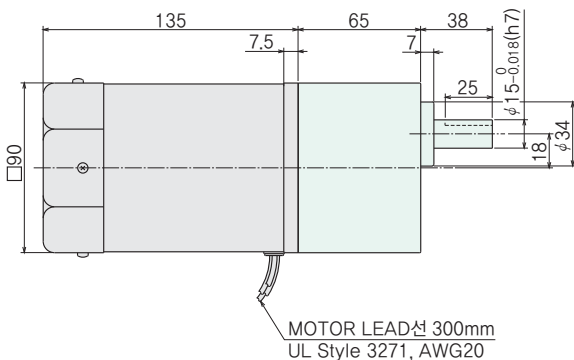
- 「설치용 나사」는 Gearhead에 부착되어 있습니다. 설치용 나사 치수 → A-267 Page

◇ LEAD선 ①

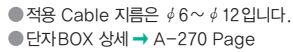
무게 : MOTOR 3.2kg

GEARHEAD 1.5kg

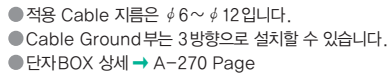
CAD A1126



CAD A1127

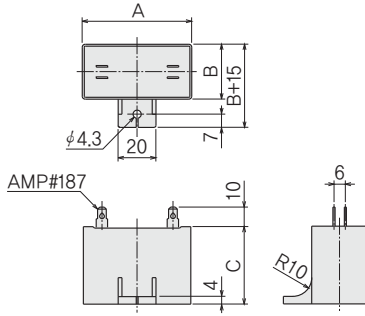


CAD A1131



Technical drawing of a square plate. The drawing shows a side view on the left and a top view on the right. The side view indicates a total width of 40, a central hole diameter of $\phi 83_{-0.035}^{0}(H7)$, and a thickness of 2. The top view shows a square plate with a side length of 90 and a central hole with a diameter of 104 ± 0.5 . There are four corner holes, each with a diameter of $\phi 10.8$.

◇ CONDENSER
(단상 MOTOR에 부착되어 있습니다)



◇ CONDENSER 외형치수 (mm)

품명 상단 : 치절 SHAFT 하단 () 안 : 동근 SHAFT		CONDENSER 품명	A	B	C	무게 (g)	CONDENSER CAP
LEAD선 TYPE	단자BOX 부착 TYPE						
5IK90GE-AW2U (5IK90A-AW2U)	5IK90GE-AW2TU (5IK90A-AW2TU)	CH200CFAUL2	58	29	41	91	부속
5IK90GE-CW2E (5IK90A-CW2E)	5IK90GE-CW2TE (5IK90A-CW2TE)	CH60BFAUL	58	29	41	92	

■ 접속도

- 회전방향은 Motor 축 측에서 본 방향을 나타냅니다. CW가 시계방향, CCW가 반시계방향을 나타냅니다.
- 표에 표시된 품명은 치절 Shaft Type이며, 동근 Shaft Type의 접속도 동일합니다.

LEAD선		단자BOX 부착	
5IK90GE-AW2U 5IK90GE-CW2E	5IK90GE-SW2 5IK90GE-UW2	5IK90GE-AW2TU 5IK90GE-CW2TE	5IK90GE-SW2T 5IK90GE-UW2T2
<p>시계방향</p>	<p>시계방향</p> <p>반시계방향 R, S, T 중 2선을 변경하면 반시계방향으로 회전합니다.</p>	<p>시계방향</p> <p>반시계방향</p>	<p>시계방향</p> <p>반시계방향 R, S, T 중 2선을 변경하면 반시계방향으로 회전합니다.</p>

주의

- 단상 Motor의 회전방향 전환은 Motor 정지후에 실시하여 주십시오.
Motor 회전중에 회전방향을 전환할 경우, 회전방향이 전환되지 않거나 시간이 많이 걸릴 수 있습니다.
- Condenser 접속방법 → A-269 Page

GEARHEAD, 주변기기

공간절약
직교축 GEARHEAD
→ A-203 Page



순간정지
BRAKE PACK
→ A-237 Page



가변속
INVERTER
→ A-168 Page



OPTION
설치 BRACKET
→ A-249 Page
COUPLING
→ A-252 Page



개요

INDUCTION
MOTOR

REVERSIBLE
MOTOR

電磁
BRAKE 부착
MOTOR

同期
SYNCHRONOUS
MOTOR
SMK

TORQUE
MOTOR UNIT
TM

TORQUE
MOTOR

방진 · 방수
MOTOR

직교축
GEARHEAD

LINEARHEAD
LH

BRAKE
PACK

설치
BRACKET

OPTION
COUP-
LING

기타

사용하시기
전에

고출력 INDUCTION MOTOR BH Series

200W

□ 104mm



CABLE 부착



단자BOX 부착

■ 특징

● 출력 200W

동급 최소 Size에서 출력 200W를 실현

● HYPOID GEAR 채택 직교축 GEARHEAD

직교축 Gearhead는 Hypoid Gear를 채택.

중공축, 중실축을 Line Up, 공간절약을 실현했습니다.

● (RoHS) RoHS 지령 적합품

BH Series는 납, 카드뮴 등 6 화학물질에 대해 사용을 금지하는 RoHS 지령에 적합합니다.

● RoHS 지령에 대하여 → H-2 Page

● SHAFT 끝에 TAP HOLE 가공

Gearhead의 Shaft에는 부하와의 접속에 편리한 Tap Hole이 가공되어 있습니다.

● 「COMBINATION TYPE」으로 설치도 간단

Motor와 Gearhead를 미리 조립해서 판매하는 Combination Type도 마련되어 있습니다. 장비에 대한 설치가 간단합니다.

COMBINATION TYPE : Motor와 Gearhead를 미리 조립해서 판매합니다. 기기에 대한 설치작업이 줄어듭니다. Motor와 Gearhead의 조합을 변경하거나 보수용으로 Gearhead가 필요한 경우에는 Motor, Gearhead를 각각 구매할 수도 있습니다.

■ 사양 연속정격 (RoHS)



품명 · TYPE COMBINATION TYPE 하단 () 안 : 동급 SHAFT TYPE		출력	전압	주파수	전류	기동 TORQUE	정격 TORQUE	정격 회전속도	CONDENSER 용량
CABLE 부착	단자BOX 부착	W	V	Hz	A	N·m	N·m	r/min	μF
(TP) BHI62F-□RH BHI62F-□RA BHI62F-□ (BHI62F-A)	(TP) BHI62FT-□RH BHI62FT-□RA BHI62FT-□ (BHI62FT-A)	200	단상 110	60	3	0.88	1.27	1500	40
			단상 115			0.98			
(TP) BHI62E-□RH BHI62E-□RA BHI62E-□ (BHI62E-A)	(TP) BHI62ET-□RH BHI62ET-□RA BHI62ET-□ (BHI62ET-A)	200	단상 220	50	1.5	0.98	1.52	1250	10
				60			1.27	1500	
			단상 230	50			1.52	1250	
				60			1.27	1500	
(TP) BHI62S-□RH BHI62S-□RA BHI62S-□ (BHI62S-A)	(TP) BHI62ST-□RH BHI62ST-□RA BHI62ST-□ (BHI62ST-A)	200	삼상 200	50	1.1	1.49	1.49	1250	-
				60		1.25	1.25	1500	
			삼상 220	60	0.95	1.23	1.23	1550	
			삼상 230			1.18	1.18	1600	
(TP) BHI62U-□RH* BHI62U-□RA* BHI62U-□* (BHI62U-A*)	(TP) BHI62UT2-□RH* BHI62UT2-□RA* BHI62UT2-□* (BHI62UT2-A*)	200	삼상 380	50	0.56	1.47	1.47	1300	-
				60	0.54	1.24	1.24	1550	
			삼상 400	50	0.55	1.47	1.47	1300	
				60	0.52	1.24	1.24	1550	
			삼상 415	50	0.54	1.47	1.47	1300	

● 품명중 □에는 감속비를 나타내는 숫자가 들어갑니다. 또한 각 사양값은 Motor 단품시의 특성입니다.

● 안전규격에 대하여 → H-4 Page

● 규격인정품 일람 (품명, 적용규격, File No., 인정기관) → H-12 Page

● 상기 제품 외에 단상 100V, 단상 200V의 제품이 마련되어 있습니다. 가까운 ORIENTAL MOTOR로 문의하여 주십시오.

※ CE Marking을 실시하고 있습니다. 중국강제제품인증제도(CCC 제도)는 신청중입니다. 자세한 내용은 ORIENTAL MOTOR로 문의하여 주십시오.

(TP) : Thermal Protector(자동 복귀형)가 내장되어 있습니다. Motor가 어떠한 원인에 의해 과열되면 Thermal Protector가 작동해 Motor는 정지됩니다. Motor의 온도가 내려가면 자동으로 운전을 다시 시작하므로, 점검작업은 반드시 전원을 차단한 후 실시하여 주십시오.

종류

COMBINATION TYPE (RoHS)

직교축

TYPE	전원전압	품명	감속비
직교축 · 중공축 CABLE 부착	단상 110/115V	BHI62F-□RH	5 ~ 180
	단상 220/230V	BHI62E-□RH	5 ~ 180
	삼상 200/220/230V	BHI62S-□RH	5 ~ 180
	삼상 380/400/415V	BHI62U-□RH	5 ~ 180
직교축 · 중공축 단자BOX 부착	단상 110/115V	BHI62FT-□RH	5 ~ 180
	단상 220/230V	BHI62ET-□RH	5 ~ 180
	삼상 200/220/230V	BHI62ST-□RH	5 ~ 180
	삼상 380/400/415V	BHI62UT2-□RH	5 ~ 180
직교축 · 중실축 CABLE 부착	단상 110/115V	BHI62F-□RA	5 ~ 180
	단상 220/230V	BHI62E-□RA	5 ~ 180
	삼상 200/220/230V	BHI62S-□RA	5 ~ 180
	삼상 380/400/415V	BHI62U-□RA	5 ~ 180
직교축 · 중실축 단자BOX 부착	단상 110/115V	BHI62FT-□RA	5 ~ 180
	단상 220/230V	BHI62ET-□RA	5 ~ 180
	삼상 200/220/230V	BHI62ST-□RA	5 ~ 180
	삼상 380/400/415V	BHI62UT2-□RA	5 ~ 180

제품에는 아래의 부품이 포함되어 있습니다.

Motor, Gearhead, Condenser*, Condenser Cap*, 평행 Key, 사용설명서
※ 단상 Motor에 한함.

동근 SHAFT TYPE (RoHS)

TYPE	전원전압	품명
CABLE 부착	단상 110/115V	BHI62F-A
	단상 220/230V	BHI62E-A
	삼상 200/220/230V	BHI62S-A
	삼상 380/400/415V	BHI62U-A
단자BOX 부착	단상 110/115V	BHI62FT-A
	단상 220/230V	BHI62ET-A
	삼상 200/220/230V	BHI62ST-A
	삼상 380/400/415V	BHI62UT2-A

제품에는 아래의 부품이 포함되어 있습니다.

Motor, Condenser*, Condenser Cap*, 사용설명서
※ 단상 Motor에 한함.

평행축

TYPE	전원전압	품명	감속비
평행축 CABLE 부착	단상 110/115V	BHI62F-□	3 ~ 180
	단상 220/230V	BHI62E-□	3 ~ 180
	삼상 200/220/230V	BHI62S-□	3 ~ 180
	삼상 380/400/415V	BHI62U-□	3 ~ 180
평행축 단자BOX 부착	단상 110/115V	BHI62FT-□	3 ~ 180
	단상 220/230V	BHI62ET-□	3 ~ 180
	삼상 200/220/230V	BHI62ST-□	3 ~ 180
	삼상 380/400/415V	BHI62UT2-□	3 ~ 180

제품에는 아래의 부품이 포함되어 있습니다.

Motor, Gearhead, Condenser*, Condenser Cap*, 설치용 나사, 평행 Key, 사용설명서
※ 단상 Motor에 한함.

● 품명중 □에는 감속비를 나타내는 숫자가 들어갑니다.

개요

INDUCTION
MOTORREVERSIBLE
MOTOR電磁
BRAKE 부착
MOTOR同期
SYNCHRONOUS
MOTOR
SMKTORQUE
MOTOR UNIT
TMTORQUE
MOTOR방진 · 방수
MOTOR직교축
GEARHEADLINEARHEAD
LHBRAKE
PACK설치
BRACKETOPTION
COUP-
LING

기타

사용하시기
전에

COMBINATION TYPE의 허용 TORQUE

- Motor 품명중 에는 단자BOX 부착을 나타내는 기호(**T** 또는 **T2**)가 들어갑니다.
품명중 에는 감속비를 나타내는 숫자가 들어갑니다.
- 회전방향은 색이 Motor와 같은 방향이며, 이외는 반대방향을 나타냅니다.
- 회전속도는 Motor의 동기 회전속도 (50Hz : 1500r/min, 60Hz : 1800r/min)를 기준으로 감속비로 나눠 계산합니다.
실제 회전속도는 부하의 크기에 따라 표시보다 2~20% 적은 값을 나타냅니다.
- 중간 Gearhead는 없습니다.

직교축 50Hz

단위 = N · m

품명	회전속도 r/min	300	250	200	167	120	100	83	60	50	42	30	25	20	17	15	12.5	10	8.3
	감속비	5	6	7.5	9	12.5	15	18	25	30	36	50	60	75	90	100	120	150	180
BHI62E - RH, BHI62E - RA		5.5	6.7	8.3	10.0	13.9	16.6	20.0	27.7	33.3	36.0	40.0	43.0	47.0	51.5	54.5	60	60	60
BHI62S - RH, BHI62S - RA		5.4	6.5	8.2	9.8	13.6	16.3	19.6	27.2	32.6	36.0	40.0	43.0	47.0	51.5	54.5	60	60	60
BHI62U - RH, BHI62U - RA		5.4	6.4	8.0	9.7	13.4	16.1	19.3	26.8	32.2	36.0	40.0	43.0	47.0	51.5	54.5	60	60	60

직교축 60Hz

단위 = N · m

품명	회전속도 r/min	360	300	240	200	144	120	100	72	60	50	36	30	24	20	18	15	12	10
	감속비	5	6	7.5	9	12.5	15	18	25	30	36	50	60	75	90	100	120	150	180
BHI62F - RH, BHI62F - RA BHI62E - RH, BHI62E - RA		4.6	5.6	7.0	8.3	11.6	13.9	16.7	23.2	27.8	33.4	40.0	43.0	47.0	51.5	54.5	60	60	60
BHI62S - RH, BHI62S - RA(200V)		4.6	5.5	6.8	8.2	11.4	13.7	16.4	22.8	27.4	32.9	40.0	43.0	47.0	51.5	54.5	60	60	60
BHI62S - RH, BHI62S - RA(220V)		4.5	5.4	6.7	8.1	11.2	13.5	16.2	22.4	26.9	32.3	40.0	43.0	47.0	51.5	54.5	60	60	60
BHI62S - RH, BHI62S - RA(230V)		4.3	5.2	6.5	7.8	10.8	12.9	15.5	21.5	25.8	31.0	40.0	43.0	47.0	51.5	54.5	60	60	60
BHI62U - RH, BHI62U - RA		4.5	5.4	6.8	8.1	11.3	13.6	16.3	22.6	27.2	32.6	40.0	43.0	47.0	51.5	54.5	60	60	60

평행축 50Hz

단위 = N · m

품명	회전속도 r/min	500	417	300	250	200	167	120	100	83	60	50	42	30	25	20	17	15	12.5	10	8.3
	감속비	3	3.6	5	6	7.5	9	12.5	15	18	25	30	36	50	60	75	90	100	120	150	180
BHI62E - 		4.1	4.9	6.8	8.2	10.3	12.3	16.3	19.6	23.5	32.7	39.2	40	40	40	40	40	40	40	40	40
BHI62S - 		4.0	4.8	6.7	8.0	10.1	12.1	16.0	19.2	23.1	32.0	38.4	40	40	40	40	40	40	40	40	40
BHI62U - 		4.0	4.8	6.6	7.9	9.9	11.9	15.8	19.0	22.8	31.6	37.9	40	40	40	40	40	40	40	40	40

평행축 60Hz

단위 = N · m

품명	회전속도 r/min	600	500	360	300	240	200	144	120	100	72	60	50	36	30	24	20	18	15	12	10
	감속비	3	3.6	5	6	7.5	9	12.5	15	18	25	30	36	50	60	75	90	100	120	150	180
BHI62F - , BHI62E - 		3.4	4.1	5.7	6.9	8.6	10.3	13.7	16.4	19.7	27.3	32.8	39.3	40	40	40	40	40	40	40	40
BHI62S - (200V)		3.4	4.1	5.6	6.8	8.4	10.1	13.4	16.1	19.4	26.9	32.3	38.7	40	40	40	40	40	40	40	40
BHI62S - (220V)		3.3	4.0	5.5	6.6	8.3	10.0	13.2	15.9	19.0	26.4	31.7	38.1	40	40	40	40	40	40	40	40
BHI62S - (230V)		3.2	3.8	5.3	6.4	8.0	9.6	12.7	15.2	18.3	25.4	30.4	36.5	40	40	40	40	40	40	40	40
BHI62U - 		3.3	4.0	5.6	6.7	8.4	10.0	13.3	16.0	19.2	26.7	32.0	38.4	40	40	40	40	40	40	40	40

허용 OVERHUNG 하중 · 허용 THRUST 하중

Combination Type → A-16 Page

동근 Shaft Type → A-16 Page

GEARHEAD의 허용 부하관성 MOMENT J

→ A-17 Page

외형도 (단위 mm)

- Combination Type · 평행축에는 「설치용 나사」가 부착되어 있습니다. 설치용 나사 치수 → A-267 Page
- 품명중 □에는 감속비를 나타내는 숫자가 들어갑니다.

◇ COMBINATION TYPE 직교축 · 중공축 (CABLE 부착)

BHI62F-□RH, BHI62E-□RH, BHI62S-□RH, BHI62U-□RH

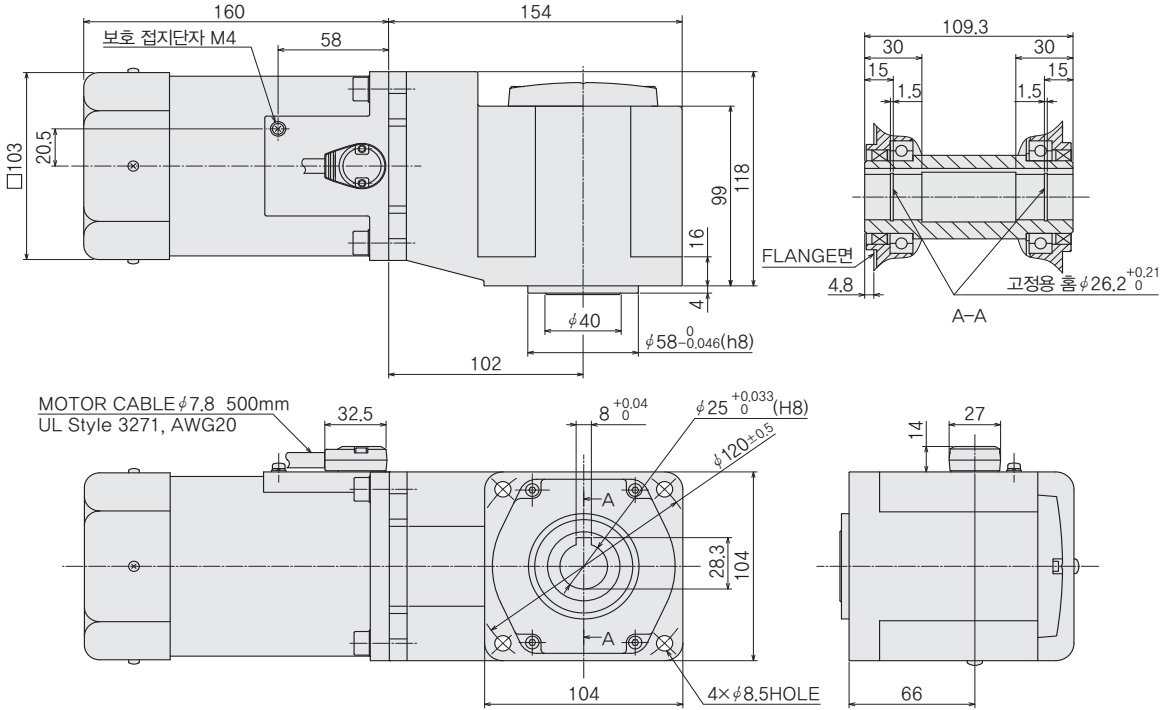
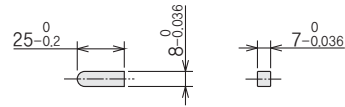
MOTOR : BHI62F-G2, BHI62E-G2, BHI62S-G2, BHI62U-G2

GEARHEAD : BH6G2-□RH

무게 : 10.0kg

CAD A299

◇ KEY (부속품)



◇ COMBINATION TYPE 직교축 · 중실축 (CABLE 부착)

BHI62F-□RA, BHI62E-□RA, BHI62S-□RA, BHI62U-□RA

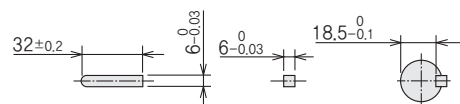
MOTOR : BHI62F-G2, BHI62E-G2, BHI62S-G2, BHI62U-G2

GEARHEAD : BH6G2-□RA

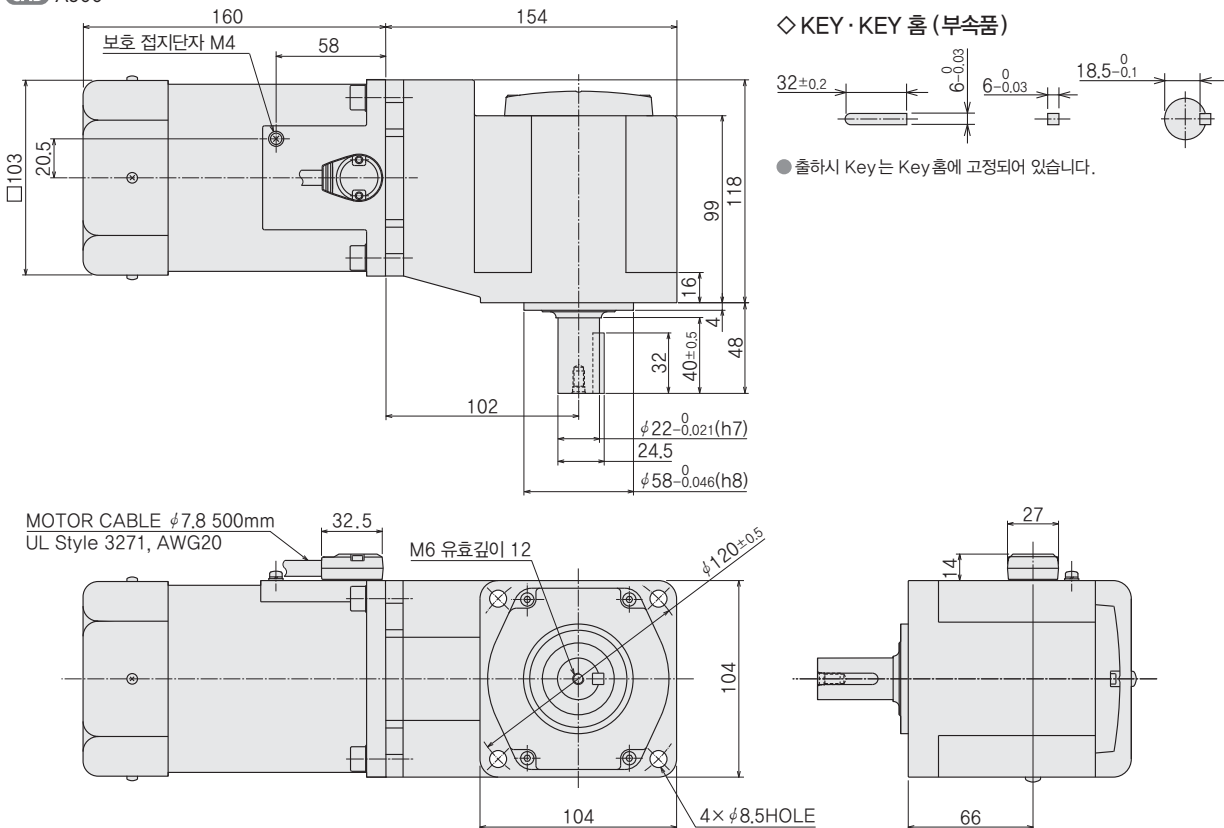
무게 : 10.0kg

CAD A300

◇ KEY · KEY 홈 (부속품)



- 출하시 Key는 Key홈에 고정되어 있습니다.



1W
3W

6W

15W

25W

40W

60W

90W

200W
BH Series

◇ COMBINATION TYPE 직교축 · 중공축 (단자BOX 부착)

BHI62FT-□RH, BHI62ET-□RH, BHI62ST-□RH

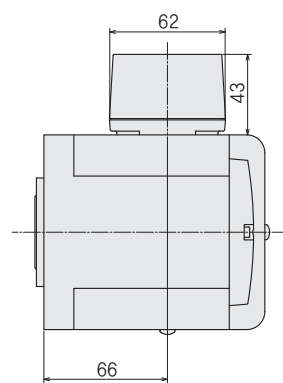
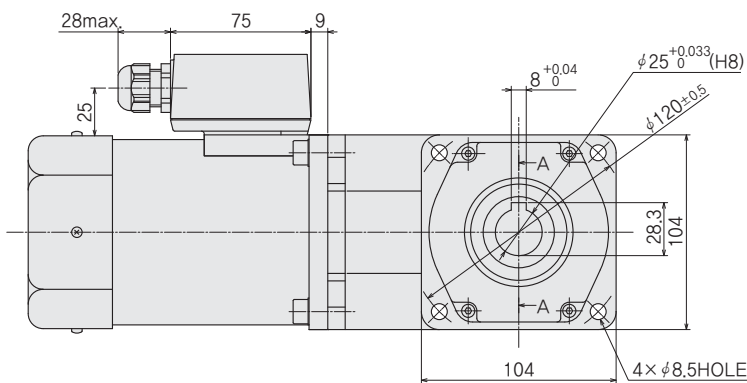
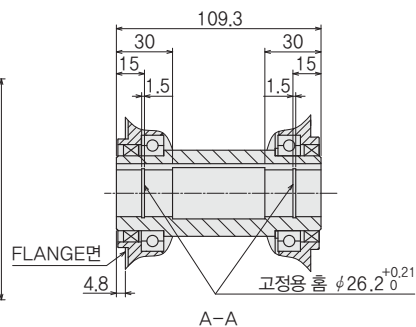
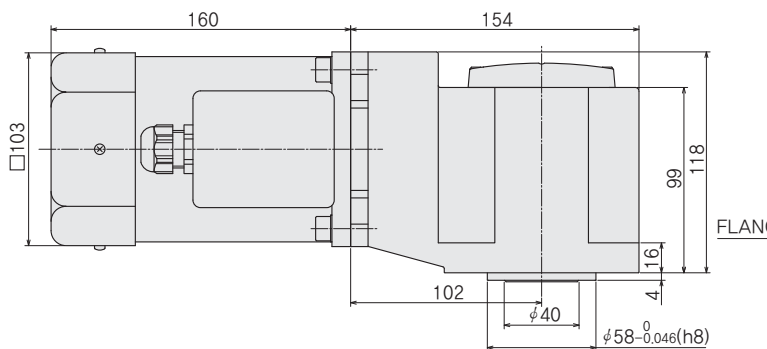
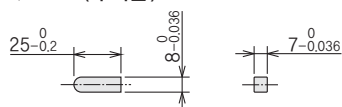
MOTOR : BHI62FT-G2, BHI62ET-G2, BHI62ST-G2

GEARHEAD : BH6G2-□RH

무게 : 10.0kg

CAD A301

◇ KEY (부속품)



● 적용 Cable 지름은 φ6~φ12입니다.

● 단자BOX 상세 → A-270 Page

◇ COMBINATION TYPE 직교축 · 중공축 (단자BOX 부착)

BHI62UT2-□RH

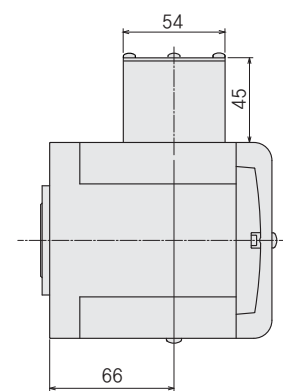
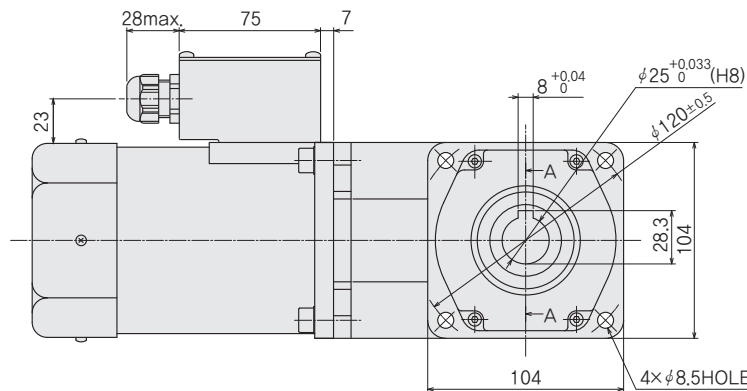
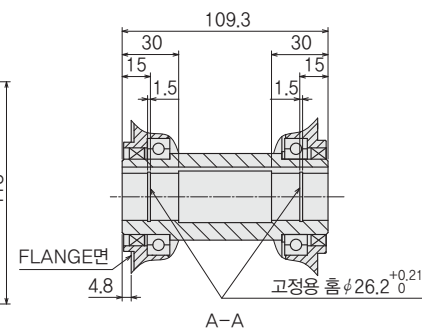
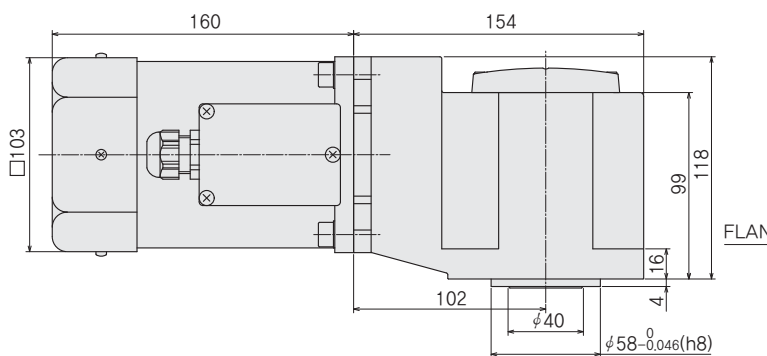
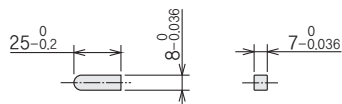
MOTOR : BHI62UT2-G2

GEARHEAD : BH6G2-□RH

무게 : 10.0kg

CAD A1072

◇ KEY (부속품)



● 적용 Cable 지름은 φ6~φ12입니다.

● 단자BOX 상세 → A-270 Page

◇ COMBINATION TYPE 평행축 (CABLE 부착)

BHI62F-□

BHI62E-□

BHI62S-□

BHI62U-□

MOTOR :

BHI62F-G2

BHI62E-G2

BHI62S-G2

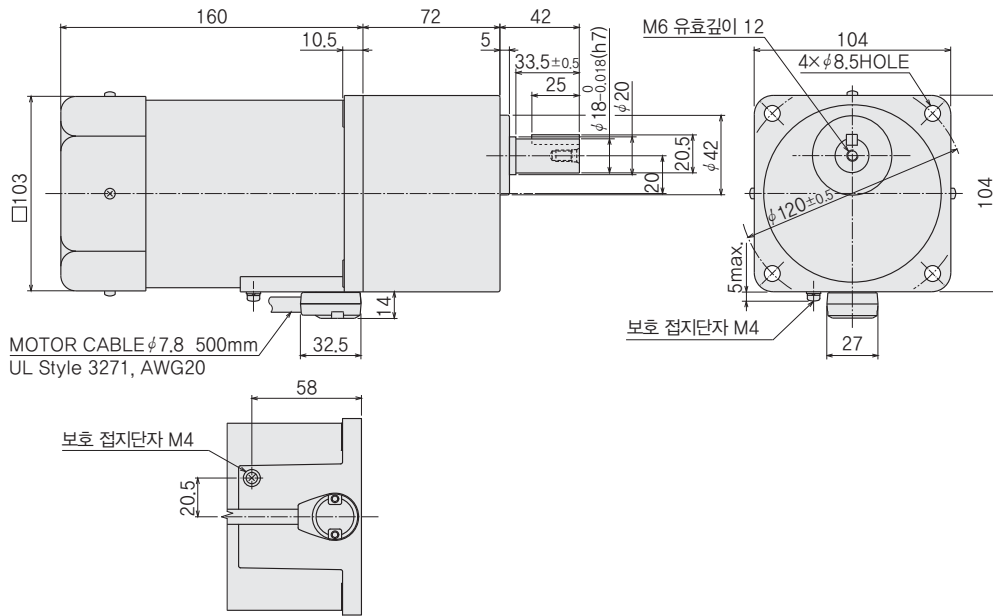
BHI62U-G2

GEARHEAD :

BH6G2-□

무게 : 8.0kg

CAD A303



◇ COMBINATION TYPE 평행축 (단자BOX 부착)

BHI62FT-□

BHI62ET-□

BHI62ST-□

MOTOR :

BHI62FT-G2

BHI62ET-G2

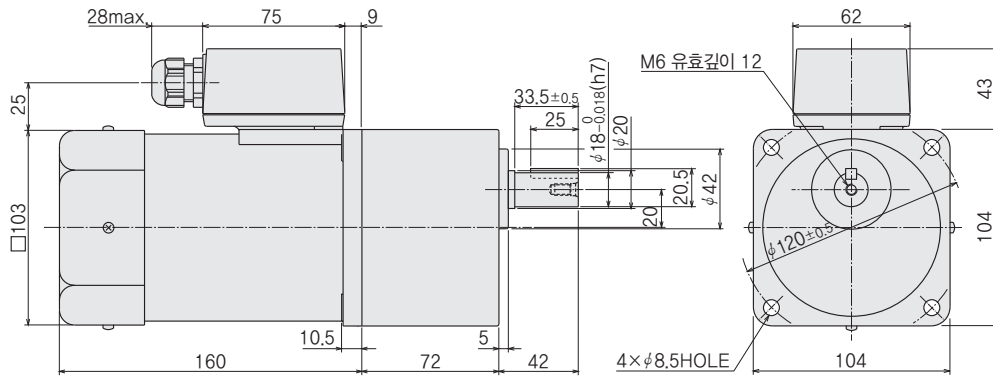
BHI62ST-G2

GEARHEAD :

BH6G2-□

무게 : 8.0kg

CAD A304

● 적용 Cable 지름은 $\phi 6 \sim \phi 12$ 입니다.

● 단자BOX 상세 → A-270 Page

◇ COMBINATION TYPE 평행축 (단자BOX 부착)

BHI62UT2-□

MOTOR :

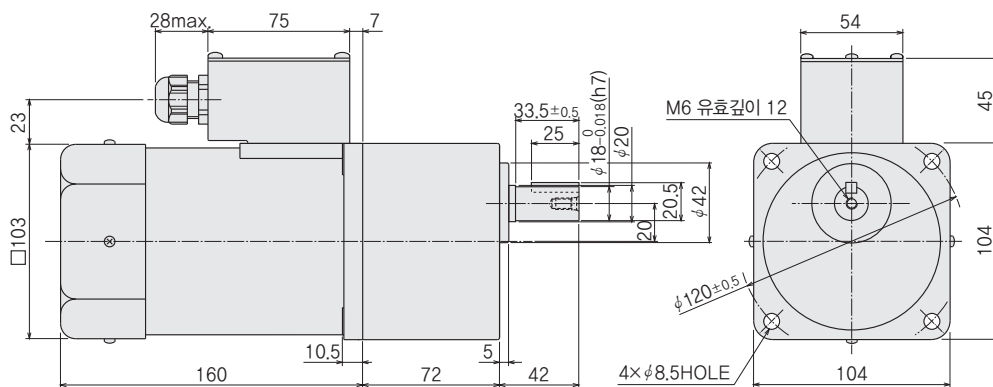
BHI62UT2-G2

GEARHEAD :

BH6G2-□

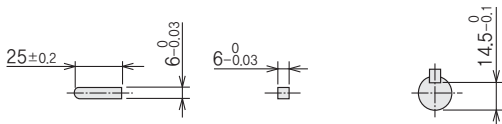
무게 : 8.0kg

CAD A1073

● 적용 Cable 지름은 $\phi 6 \sim \phi 12$ 입니다.

● 단자BOX 상세 → A-270 Page

◇ KEY·KEY 홈 (부속품·BHI62 공통)

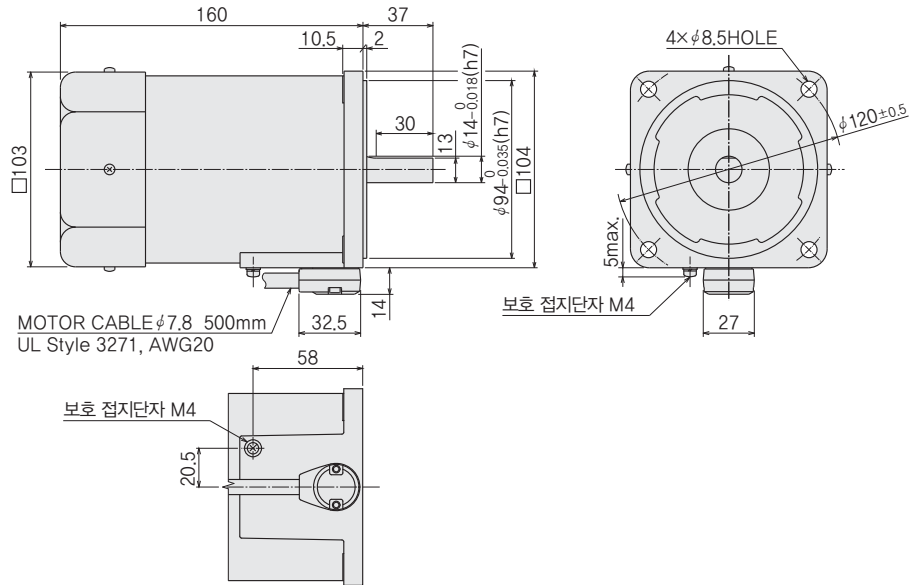


● 출하시 Key는 Key 홈에 고정되어 있습니다.

◇동근 SHAFT TYPE CABLE 부착
BHI62F-A, BHI62E-A, BHI62S-A, BHI62U-A

무게 : 5.0kg

CAD A307

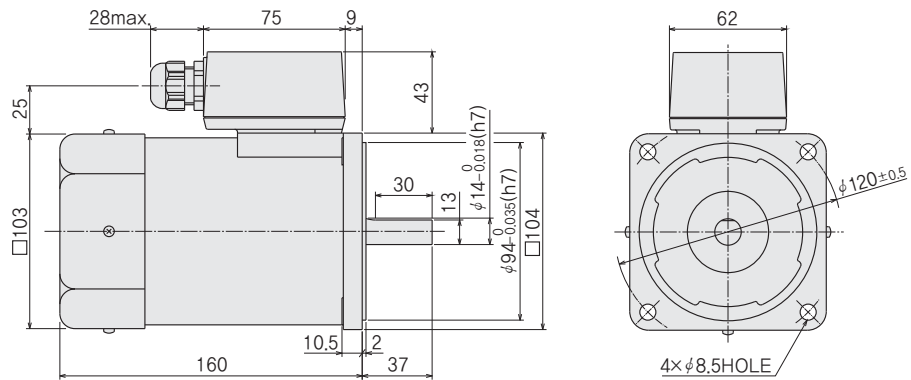


◇동근 SHAFT TYPE 단자BOX 부착

BHI62FT-A, BHI62ET-A, BHI62ST-A

무게 : 5.0kg

CAD A308



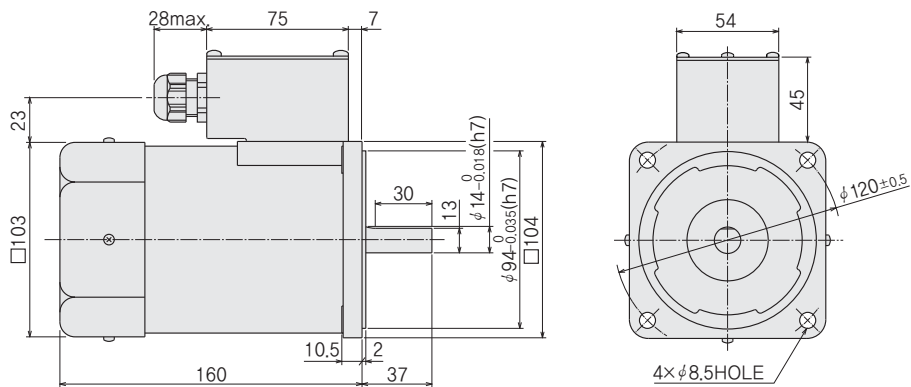
- 적용 Cable 지름은 $\phi 6 \sim \phi 12$ 입니다.
- 단자BOX 상세 → A-270 Page

◇동근 SHAFT TYPE 단자BOX 부착

BHI62UT2-A

무게 : 5.0kg

CAD A1074



- 적용 Cable 지름은 $\phi 6 \sim \phi 12$ 입니다.
- 단자BOX 상세 → A-270 Page

개요

INDUCTION
MOTOR

REVERSIBLE
MOTOR

電磁
BRAKE 부착
MOTOR

同期
SYNCHRONOUS
MOTOR
SMK

TORQUE
MOTOR UNIT
TM

TORQUE
MOTOR

방진 · 방수
MOTOR

직교축
GEARHEAD

LINEARHEAD
LH

BRAKE
PACK

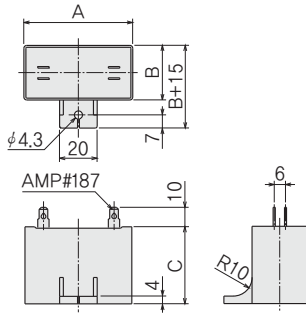
설치
BRACKET

COUP-
LING

기타

사용하시기
전에

◇ CONDENSER (단상 MOTOR에 부착되어 있습니다)



◇ CONDENSER 외형치수 (mm)

품명		CONDENSER 품명	A	B	C	무게 (g)
CABLE 부착	단자BOX 부착					
BHI62F-□RH BHI62F-□RA BHI62F-□ BHI62F-A	BHI62FT-□RH BHI62FT-□RA BHI62FT-□ BHI62FT-A	CH400CFAUL2	58	41	58	175
BHI62E-□RH BHI62E-□RA BHI62E-□ BHI62E-A	BHI62ET-□RH BHI62ET-□RA BHI62ET-□ BHI62ET-A	CH100BFAUL	58	35	50	132

● Condenser에는 Condenser Cap이 부착되어 있습니다.

● 품명중 □에는 감속비를 나타내는 숫자가 들어갑니다.

■ 직교축 · 중공축 TYPE 부하축의 설치방법

→ A-210 Page

■ 접속도

- 회전방향은 출력축 측에서 본 방향을 나타냅니다. CW가 시계방향, CCW가 반시계방향을 나타냅니다.
- 품명중 □에는 전원전압을 나타내는 **F, E** 중 하나가 들어갑니다.

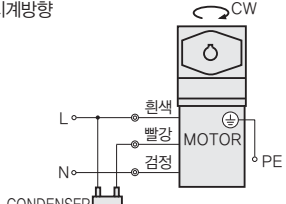
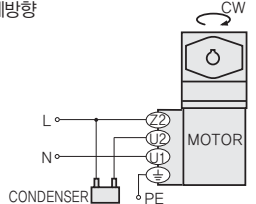
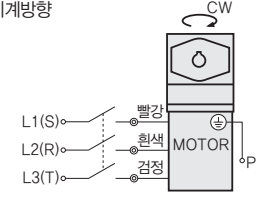
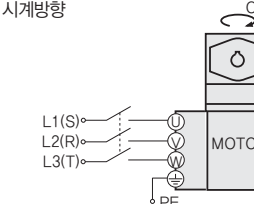
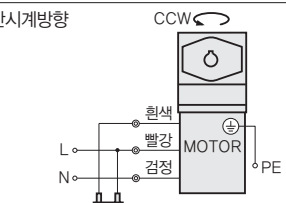
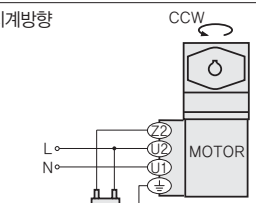
● COMBINATION TYPE 평행축

단상 INDUCTION MOTOR		삼상 INDUCTION MOTOR	
CABLE 부착	단자BOX 부착	CABLE 부착	단자BOX 부착
BHI62F-3~9 BHI62F-50~180 BHI62E-3~9 BHI62E-50~180	BHI62FT-3~9 BHI62FT-50~180 BHI62ET-3~9 BHI62ET-50~180	BHI62S-3~9 BHI62S-50~180 BHI62U-3~9 BHI62U-50~180	BHI62ST-3~9 BHI62ST-50~180 BHI62UT2-3~9 BHI62UT2-50~180
시계방향 	시계방향 	시계방향 	시계방향
반시계방향 	반시계방향 	반시계방향 R, S, T 중 2선을 변경하면 반시계방향으로 회전합니다.	반시계방향 R, S, T 중 2선을 변경하면 반시계방향으로 회전합니다.
BHI62F-12.5~36 BHI62E-12.5~36	BHI62FT-12.5~36 BHI62ET-12.5~36	BHI62S-12.5~36 BHI62U-12.5~36	BHI62ST-12.5~36 BHI62UT2-12.5~36
시계방향 	시계방향 	시계방향 	시계방향
반시계방향 	반시계방향 	반시계방향 R, S, T 중 2선을 변경하면 반시계방향으로 회전합니다.	반시계방향 R, S, T 중 2선을 변경하면 반시계방향으로 회전합니다.

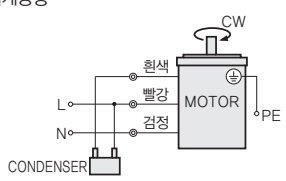
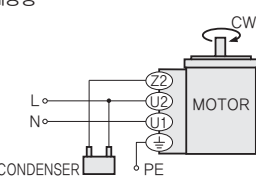
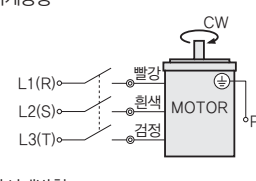
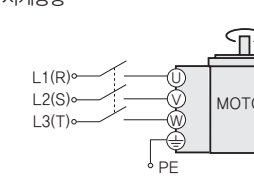
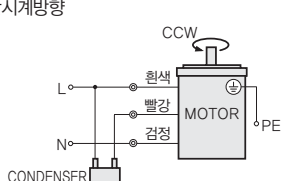
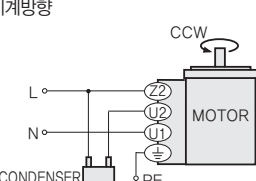
주의

- 단상 Motor의 회전방향 전환은 Motor 정지후에 실시하여 주십시오.
Motor 회전중에 회전방향을 전환할 경우, 회전방향이 전환되지 않거나 시간이 많이 걸릴 수 있습니다.
- Switch (SW)에는 접점보호를 위해 CR 회로를 접속하여 주십시오. CR 회로의 접속, 점접 용량 → A-271 Page
- 안전을 위해 전원입력은 Braker 또는 Fuse를 이용하십시오.
- Condenser 접속방법 → A-269 Page

COMBINATION TYPE 직교축

단상 INDUCTION MOTOR		삼상 INDUCTION MOTOR	
CABLE 부착	단자BOX 부착	CABLE 부착	단자BOX 부착
BHI62F-5RH ~ 180RH BHI62F-5RA ~ 180RA BHI62E-5RH ~ 180RH BHI62E-5RA ~ 180RA	BHI62FT-5RH ~ 180RH BHI62FT-5RA ~ 180RA BHI62ET-5RH ~ 180RH BHI62ET-5RA ~ 180RA	BHI62S-5RH ~ 180RH BHI62S-5RA ~ 180RA BHI62U-5RH ~ 180RH BHI62U-5RA ~ 180RA	BHI62ST-5RH ~ 180RH BHI62ST-5RA ~ 180RA BHI62UT2-5RH ~ 180RH BHI62UT2-5RA ~ 180RA
<p>시계방향</p> 	<p>시계방향</p> 	<p>시계방향</p> 	<p>시계방향</p> 
<p>반시계방향</p> 	<p>반시계방향</p> 	<p>반시계방향</p> <p>R, S, T 중 2선을 변경하면 반시계방향으로 회전합니다.</p>	<p>반시계방향</p> <p>R, S, T 중 2선을 변경하면 반시계방향으로 회전합니다.</p>

동근 SHAFT TYPE

단상 INDUCTION MOTOR		삼상 INDUCTION MOTOR	
CABLE 부착	단자BOX 부착	CABLE 부착	단자BOX 부착
BHI62F-A BHI62E-A	BHI62FT-A BHI62ET-A	BHI62S-A BHI62U-A	BHI62ST-A BHI62UT2-A
<p>시계방향</p> 	<p>시계방향</p> 	<p>시계방향</p> 	<p>시계방향</p> 
<p>반시계방향</p> 	<p>반시계방향</p> 	<p>반시계방향</p> <p>R, S, T 중 2선을 변경하면 반시계방향으로 회전합니다.</p>	<p>반시계방향</p> <p>R, S, T 중 2선을 변경하면 반시계방향으로 회전합니다.</p>

주의

- 단상 Motor의 회전방향 전환은 Motor 정지후에 실시하여 주십시오.
Motor 회전중에 회전방향을 전환할 경우, 회전방향이 전환되지 않거나 시간이 많이 걸릴 수 있습니다.
- Switch (SW)에는 점접보호를 위해 CR 회로를 접속하여 주십시오. CR 회로의 접속, 점접 용량 → A-271 Page
- 안전을 위해 전원입력은 Braker 또는 Fuse를 이용하십시오.
- Condenser 접속방법 → A-269 Page

개요

INDUCTION
MOTOR

REVERSIBLE
MOTOR

브레이크
BRAKE 부착
MOTOR

동근
SYNCHRONOUS
MOTOR
SMK

TORQUE
MOTOR UNIT
TM

TORQUE
MOTOR

방진 · 방수
MOTOR

직교축
GEARHEAD

LINEARHEAD
LH

BRAKE
PACK

설치
BRACKET

OPTION
COUP-
LING

기타

사용하시기
전에

1W
·
3W

6W

15W

25W

40W

60W

90W

200W
BH Series

MOTOR/GEARHEAD 조합 일람

Combination Type을 구성하는 Motor 및 Gearhead는 아래와 같습니다.

COMBINATION TYPE 직교축

품명	MOTOR부 품명	GEARHEAD부 품명
BHI62F-□RH	BHI62F-G2	BH6G2-□RH
BHI62F-□RA		BH6G2-□RA
BHI62E-□RH	BHI62E-G2	BH6G2-□RH
BHI62E-□RA		BH6G2-□RA
BHI62S-□RH	BHI62S-G2	BH6G2-□RH
BHI62S-□RA		BH6G2-□RA
BHI62U-□RH	BHI62U-G2	BH6G2-□RH
BHI62U-□RA		BH6G2-□RA
BHI62FT-□RH	BHI62FT-G2	BH6G2-□RH
BHI62FT-□RA		BH6G2-□RA
BHI62ET-□RH	BHI62ET-G2	BH6G2-□RH
BHI62ET-□RA		BH6G2-□RA
BHI62ST-□RH	BHI62ST-G2	BH6G2-□RH
BHI62ST-□RA		BH6G2-□RA
BHI62UT2-□RH	BHI62UT2-G2	BH6G2-□RH
BHI62UT2-□RA		BH6G2-□RA

● 품명, Gearhead부 품명중 □에는 감속비를 나타내는 숫자가 들어갑니다.

COMBINATION TYPE 평행축

품명	MOTOR부 품명	GEARHEAD부 품명
BHI62F-□	BHI62F-G2	BH6G2-□
BHI62E-□	BHI62E-G2	BH6G2-□
BHI62S-□	BHI62S-G2	BH6G2-□
BHI62U-□	BHI62U-G2	BH6G2-□
BHI62FT-□	BHI62FT-G2	BH6G2-□
BHI62ET-□	BHI62ET-G2	BH6G2-□
BHI62ST-□	BHI62ST-G2	BH6G2-□
BHI62UT2-□	BHI62UT2-G2	BH6G2-□

주변기기

가변속

INVERTER
→ B-168 Page



OPTION

설치 BRACKET
→ B-249 Page



COUPLING
→ B-252 Page

