

약액용 Air Operate Valve

# AMDZ<sup>1</sup>/<sub>2</sub>/<sub>3</sub> • AMD0<sup>1</sup>/<sub>2</sub>/<sub>3</sub> Series

PFA 성형 Body를 채용하여 Particle 발생요인 대폭 감소  
소형이면서 고성능

● 오리피스: 1.6 ~ 4



## 사양

항 목	AMDZ - -2	AMDZ - -4	AMD0 - -4
사용유체	약액·순수·N <sub>2</sub> 가스·공기(참고3)		
유체온도	5 ~ 80		
내압 MPa	1		
사용압력범위(A B) MPa	0 ~ 0.5	0 ~ 0.3	0 ~ 0.5
사용압력범위(B A) MPa	0 ~ 0.3		
Valve seat 누출 cm <sup>3</sup> /min	0(단, 수압 기준)		
배압 MPa	0 ~ 0.3	0 ~ 0.1	0 ~ 0.3
주위온도	0 ~ 60		
빈도	30회/분 이하		
설치자세	자유자재		
접속	Rc1/8 OD 3 Tube 접속 OD1/8" Tube 접속	OD 6 Tube 접속 OD1/4" Tube 접속	Rc1/8 OD 6 Tube 접속 OD1/4" Tube 접속
오리피스	2	3.5	4
Cv 값	0.08(참고 1, 2)	0.25	0.32(참고2)
조작부	조작압력범위 MPa	NC · NO 0.3 ~ 0.5, Double action 0.2 ~ 0.3	NC · NO 0.35 ~ 0.5, Double action 0.2 ~ 0.3
	조작압력 접속 Port	M5	

참고1: PFA Body의 접속 Rc1/8 Type은 Cv값 = 0.12입니다.

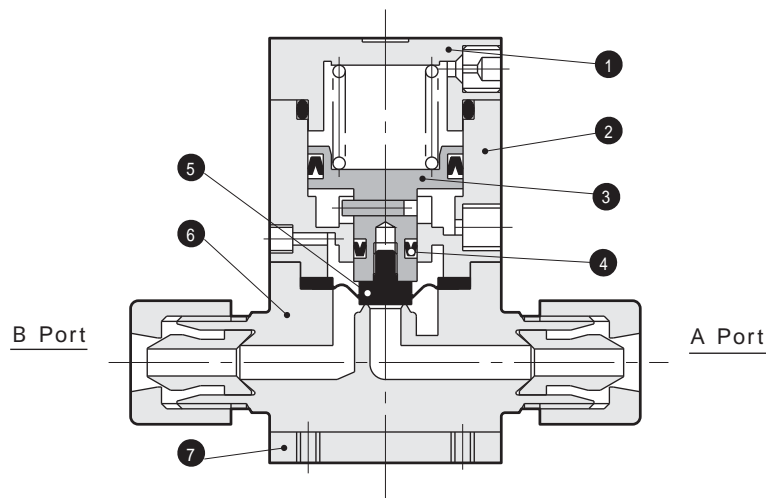
참고2: SUS Body Type의 Cv값은 PFA Body 접속 Rc1/8의 Cv값의 80%정도입니다.

참고3: 산화성 유체에는 사용할 수 없습니다. 산화성 유체에 사용하는 경우에는 6 페이지를 참조하여 주십시오.

제품 구성재료와 사용유체, 주변 분위기와와의 적합성을 확인한 후 사용하여 주십시오.

참고4: 유량 특성에 대해서는 80, 81 페이지를 참조하여 주십시오.

## 내부구조 및 부품 리스트



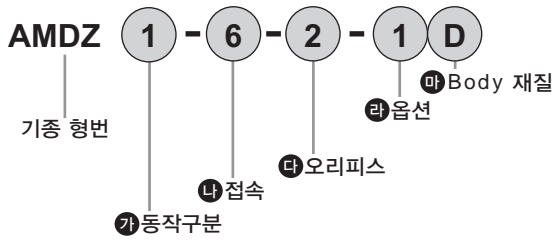
품번	부품명칭	재질(Body 재질별)	
		표준	D
1	Cover	PPS	
2	Cylinder	PPS	
3	Piston rod	SUS303	
4	Y 패킹	NBR	
5	Diaphragm	PTFE	
6	Body	PFA, PTFE	SUS316
7	설치판	SUS304	

형번에 따라 재질, 구조가 다를 수가 있습니다. 자세한 내용은 문의하여 주십시오.

⚠ 사용하시기 전에 반드시 첫머리 7 ~ 14 페이지의 사용상 주의사항을 숙지하여 주십시오.

### 형번 표시 방법

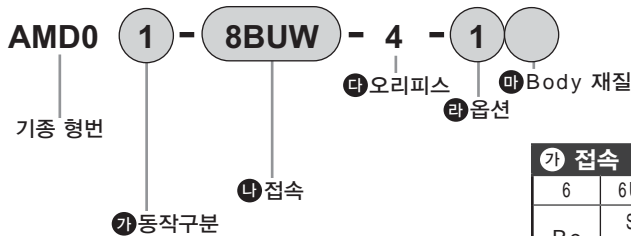
● AMDZ 시리즈



가 접속							
6	3US	6BUS	3UF	3UR	6BUR	6UR	8BUR
Rc 1/8	Super Type Pillar Fitting 일체형		F-LOCK 20 시리즈 Fitting 일체형		F-L O C K 6 0 시리즈 Fitting 일체형		
	3 x 2 Tube 전속	1/8" x 0.086" Tube 전속	3 x 2 Tube 전속	3 x 2 Tube 전속	1/8" x 1/16" Tube 전속	6 x 4 Tube 전속	1/4" x 5/32" Tube 전속

기호	내 용								
나 동작구분									
1	NC(Normal Close)형	●	●	●	●	●	●	●	●
2	NO(Normal Open)형	●	●	●	●	●	●	●	●
3	Double action	●	●	●	●	●	●	●	●
다 오리피스									
2	우측에 기재된 내용을 참조하여 주십시오	2	2	2	2	1.6	1.6		
4	우측에 기재된 내용을 참조하여 주십시오							3.5	3.5
라 옵션									
기호 없음	ON · OFF만	●	●	●	●	●	●	●	●
1	유량조절 장착(NC Type만)	●	●	●	●	●	●	●	●
마 Body 재질									
기호 없음	PFA 성형 Body 및 PTFE 절삭 Body	PFA	PFA	PTFE	PTFE	PTFE	PTFE	PFA	
D	Stainless Body	●							

● AMD0 시리즈



가 접속											
6	6US	8BUS	6UP	8BUP	6UF	8BUF	6UR	8BUR	6UK	8BUK	8BUW
Rc 1/8	Super Type Pillar Fitting 일체형		Super 300 Type Pillar Fitting P 시리즈 일체형		F-LOCK 20 시리즈 Fitting 일체형		F-LOCK 6 0 시리즈 Fitting 일체형		Final lock Fitting 일체형		Flairtech Fitting 일체형
	6 x 4 Tube 전속	1/4" x 5/32" Tube 전속	6 x 4 Tube 전속	1/4" x 5/32" Tube 전속	6 x 4 Tube 전속	6.35 x 4.3 Tube 전속	6 x 4 Tube 전속	1/4" x 5/32" Tube 전속	6 x 4 Tube 전속	1/4" x 5/32" Tube 전속	1/4" x 5/32" Tube 전속

기호	내 용										
나 동작구분											
1	NC(Normal Close)	●	●	●	●	●	●	●	●	●	●
2	NO(Normal Open)	●	●	●	●	●	●	●	●	●	●
3	Double action	●	●	●	●	●	●	●	●	●	●
다 오리피스											
4	우측에 기재된 내용을 참조하여 주십시오	4	4	4	4	4	4	3.5	3.5	4	3
라 옵션											
기호 없음	ON · OFF만	●	●	●	●	●	●	●	●	●	●
1	유량조절 장착	●	●	●	●	●	●	●	●	●	●
마 Body 재질											
기호 없음	PFA 성형 Body 및 PTFE 절삭 Body	PFA	PFA	PFA	PFA	PFA	PFA	PFA	PFA	PTFE	
D	Stainless Body	●									

### 형번 선정 시 주의사항

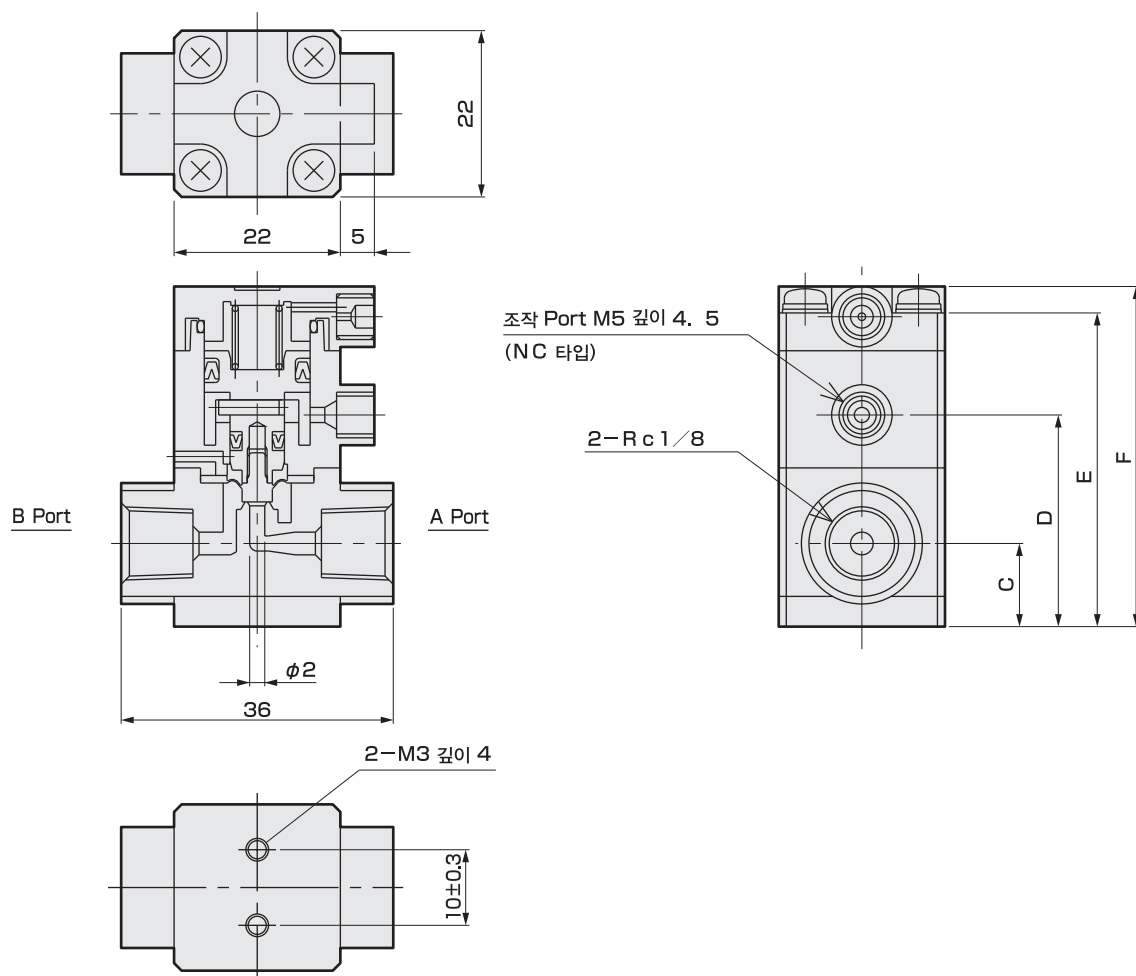
참고1 : 산화성 유체에 사용할 수 있는 Actuator가 전체 수지제인 Type을 선정할 경우에는 6 페이지를 참조하여 주십시오.

참고2 : 발포절감, 액체분리 성능개선을 위한 Actuator Soft Shut Type(Diaphragm식)도 대응합니다. 별도로 문의하여 주십시오.

## 외형치수도

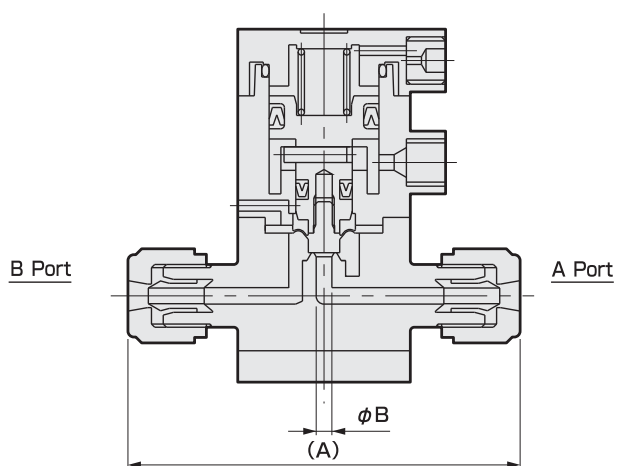
### ● Rc 나사 Type

- AMDZ -6-2

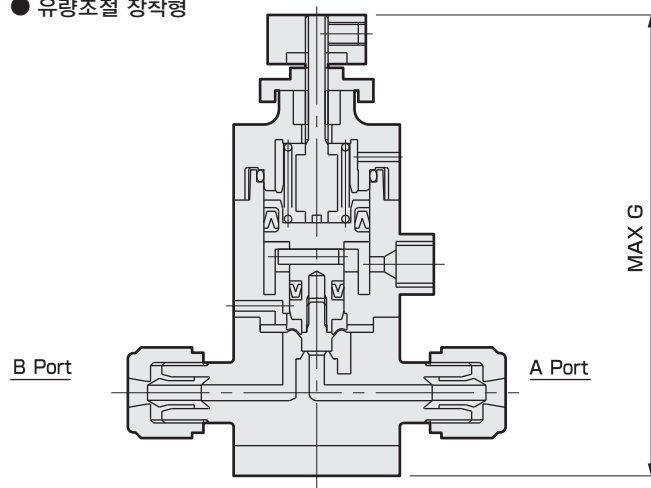


### ● Fitting 일체형

- AMDZ - 1 -2



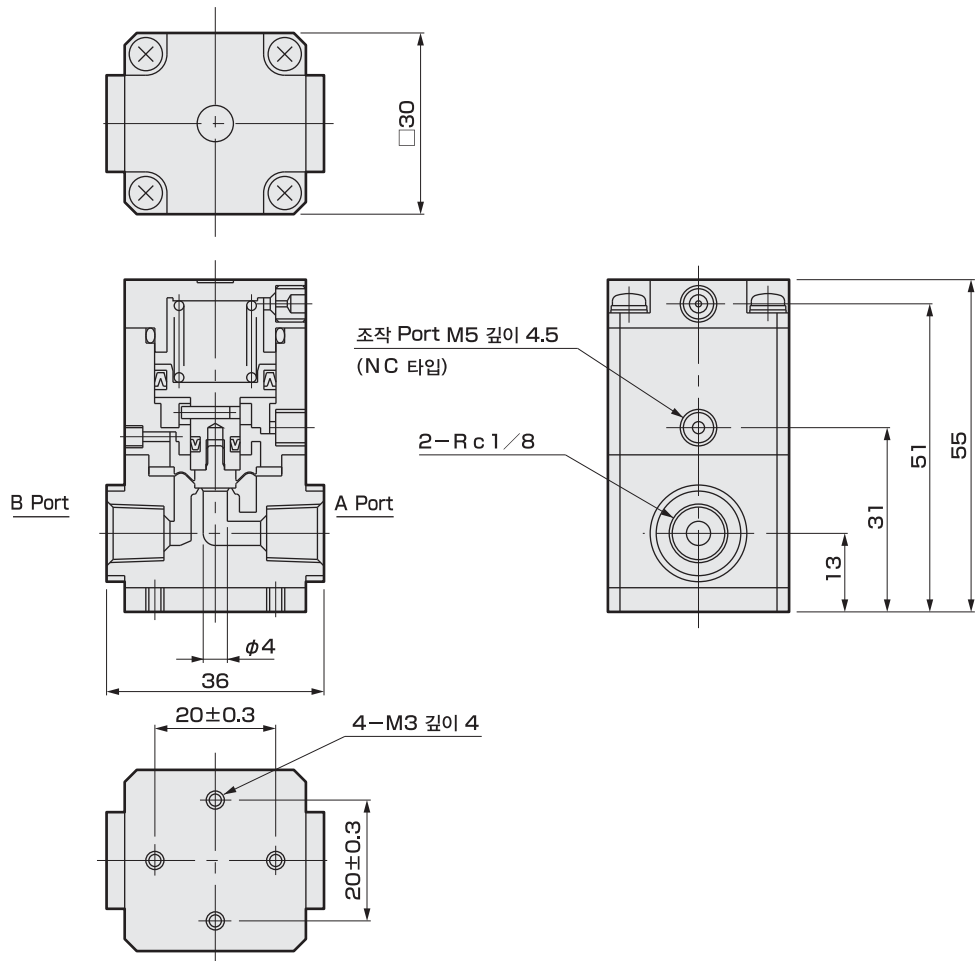
### ● 유량조절 장착형



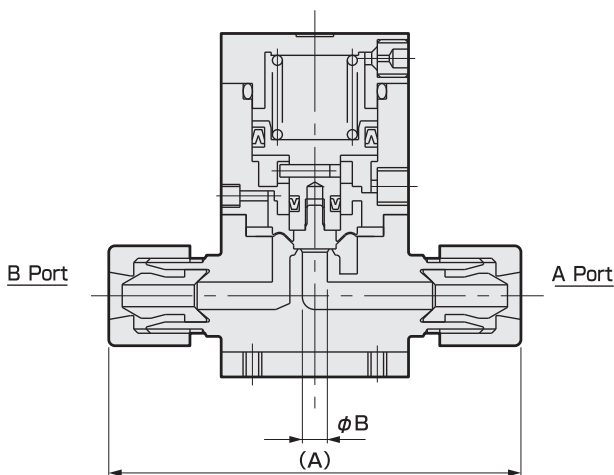
치수 1 (접속형번)	A	B	C	D	E	F	MAX G
3US	50	2	11	28	41	45	63
6BUS	50	2	11	28	41	45	63
3UF	40	2	11	28	41	45	63
3UR	57	1.6	11	28	41	45	63
6BUR	57	1.6	11	28	41	45	63
6UR	82	3.5	12	31	44	48	66
8BUR	84	3.5	12	31	44	48	66

## 외형치수도

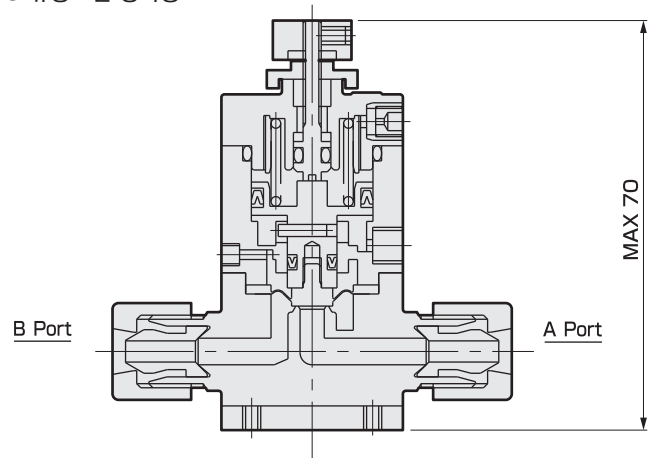
- Rc 나사 Type
  - AMD0 -6-4



- Fitting 일체형
  - AMD0 - 1 -4



- 유량조절 장착형



치수 <span style="border: 1px solid black; padding: 0 2px;">1</span> (접속형번)	A	B
6US	66	4
8BUS	66	4
6UP	68	4
8BUP	68	4

치수 <span style="border: 1px solid black; padding: 0 2px;">1</span> (접속형번)	A	B
6UF	64	4
8BUF	64	4
6UR	90	3.5
8BUR	92	3.5
6UK	71	4
8BUK	71	4
8BUW	86	3