

약액용 Air Operate Valve

AMD0¹/₂/₃2 Series

특수 PPS를 채용하여 표준 Type으로 플루오르화수소산 대응이 가능

●오리피스 : $\phi 3 \sim \phi 4$



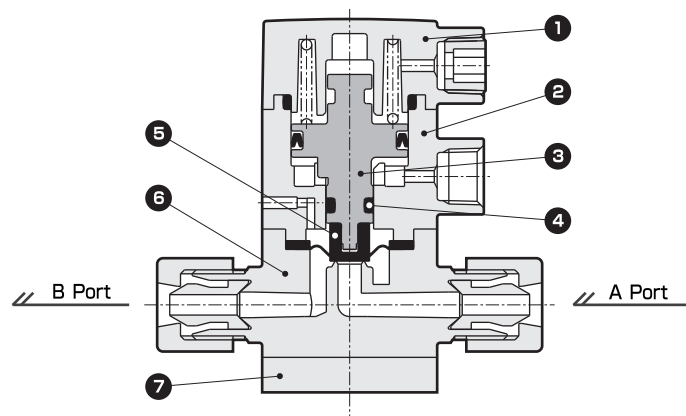
사양

| 항 목 | AMD0 ¹ / ₂ / ₃ 2-4 | |
|---------------|--|---|
| 사용유체 | 순수, 약액, 공기, N ₂ 가스(참고1) | |
| 유체온도 | ℃ | 5~100(참고2) |
| 내압 | MPa | 1 |
| 사용압력범위(A→B) | MPa | 0~0.5 |
| 사용압력범위(B→A) | MPa | 0~0.3 |
| Valve seat 누출 | cm ³ /min | 0(단, 수압 기준) |
| 배압 | MPa | 0~0.3 |
| 주위온도 | ℃ | 0~60 |
| 빈도 | 30회/분 이하 | |
| 설치자세 | 자유자재 | |
| 접속 | Rc1/8, OD $\phi 6$ Tube 접속(Fitting 일체형), OD 1/4" Tube 접속(Fitting 일체형) | |
| 오리피스 | $\phi 3.5$ | $\phi 4$ |
| Cv 값 | 0.28 | 0.32 |
| 조작부 | 조작입력범위 MPa | NC · NO 0.35~0.5, Double action 0.3~0.4(유체기호 「P」인 경우에는 0.2~0.3) |
| | 조작입력 접속 Port | Rc1/8 |

참고1 : 제품 구성재료와 사용유체, 주변 분위기와 적합성을 확인하여 주십시오.

참고2 : 플루오르화수소산을 사용하는 경우, 유체온도가 40℃를 넘는 경우에는 문의하여 주십시오.

내부구조 및 부품 리스트

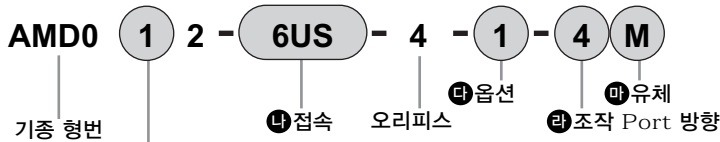


| 품번 | 부품명칭 | 재질(유체기호별) | | |
|----|------------|-----------|------|------|
| | | 표준 | M | P |
| 1 | Cover | PPS | | PP |
| 2 | Cylinder | PPS | | PP |
| 3 | Piston rod | PPS | | PVDF |
| 4 | O Ring | FKM | EPDM | FKM |
| 5 | Diaphragm | PTFE | | |
| 6 | Body | PFA, PTFE | | |
| 7 | 설치판 | PPS | | PP |

형번에 따라 재질, 구조가 다를 수가 있습니다. 자세한 내용은 문의하여 주십시오.

⚠ 사용하시기 전에 반드시 첫머리 7~14 페이지의 사용상 주의사항을 숙지하여 주십시오.

형번 표시 방법



| 가 동작구분 | |
|--------|------------------|
| 1 | NC(Normal Close) |
| 2 | NO(Normal Open) |
| 3 | Double action |

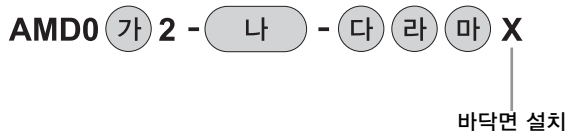
| 4 접속 | | | | | | | | | | | |
|-----------|-------------------------------------|----------------------------------|---|----------------------------------|---------------------------------|------------------------------------|---------------------------------|----------------------------------|-------------------------------|----------------------------------|----------------------------------|
| 6 | 6US | 8BUS | 6UP | 8BUP | 6UF | 8BUF | 6UR | 8BUR | 6UK | 8BUK | 8BUW |
| Rc 1/8 | Super Type Pillar Fitting 일체형 | | Super 300 Type Pillar Fitting P 시리즈 일체형 | | F-LOCK 20 시리즈 Fitting 일체형 | | F-LOCK 60 시리즈 Fitting 일체형 | | Final lock Fitting 일체형 | | Flairtech Fitting 일체형 |
| | φ 6 × φ 4 Tube 접속 | 1/4" × 5/32" Tube 접속 | φ 6 × φ 4 Tube 접속 | 1/4" × 5/32" Tube 접속 | φ 6 × φ 4 Tube 접속 | φ 6.35 × φ 4.3 Tube 접속 | φ 6 × φ 4 Tube 접속 | 1/4" × 5/32" Tube 접속 | φ 6 × φ 4 Tube 접속 | 1/4" × 5/32" Tube 접속 | 1/4" × 5/32" Tube 접속 |

| 기호 | 내용 | 오리피스 지름 |
|--|---------------------|---|
| 다 옵션 | | φ 4 φ 4 φ 4 φ 4 φ 3.5 φ 4 φ 3 |
| Body 재질 | | |
| PFA : PFA 성형 Body, PTFE : PTFE 절삭 Body | | |
| 0 | ON・OFF만 | |
| 1 | 유량조절 장착 | PFA PFA PFA PFA PFA PFA PTFE |
| 6 | ON・OFF/Indicator 장착 | |

| 라 조작 Port 방향 | |
|--------------|--|
| 4 | 3 ↓ Valve를 위에서 볼 때, ← 방향으로 유체가 흐르는 것을 나타내고, ⇐ 는 조작 Port 방향을 나타냅니다. |
| 1 | |
| 2 | ⇒ |
| 3 | 1 ↑ |

| 마 유체기호 | |
|--------|-------|
| 기호 없음 | 표준 |
| M | 암모니아용 |
| P | 질산용 |

- 바닥면 설치 Type 형번
(오리피스 지시 및 다 라 항 사이의 -은 불필요)

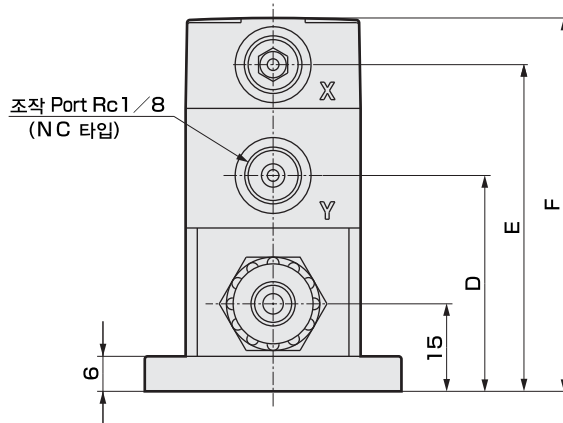
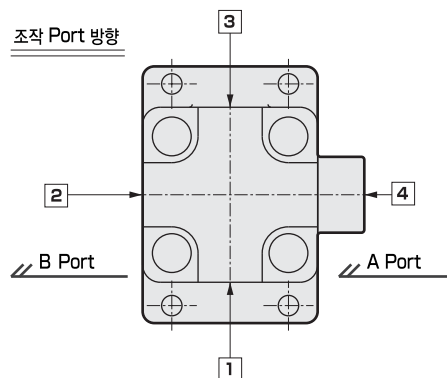
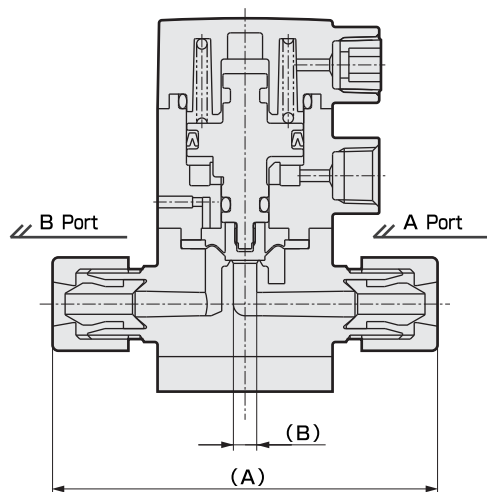
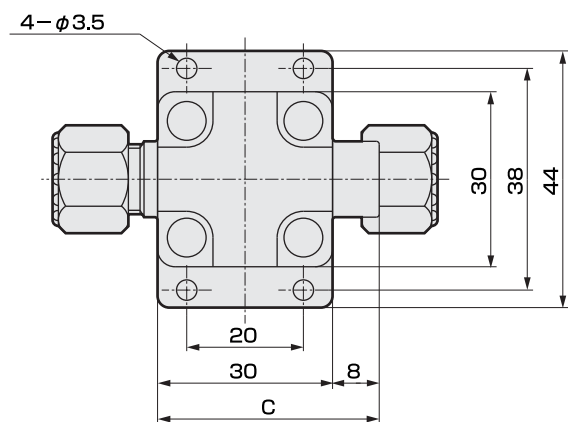


AMDZ
AMD0
AMD0※2
AMD3※2
AMD4※2
AMD5※2
AMD※1H
AMG20
AMG※02
GAMD※2A
GAMD※2
고압 사양
AMD
유량 특성
MMD※02
MMD※0H
GMMD※02
MMD※0
TMD※02
FMDD00
AMS
AMDS
Fine Regulator
KML
기타
관련

외형치수도

● ON・OFF 한정 Type

- AMD0¹₂²₃-※1-4-0-□



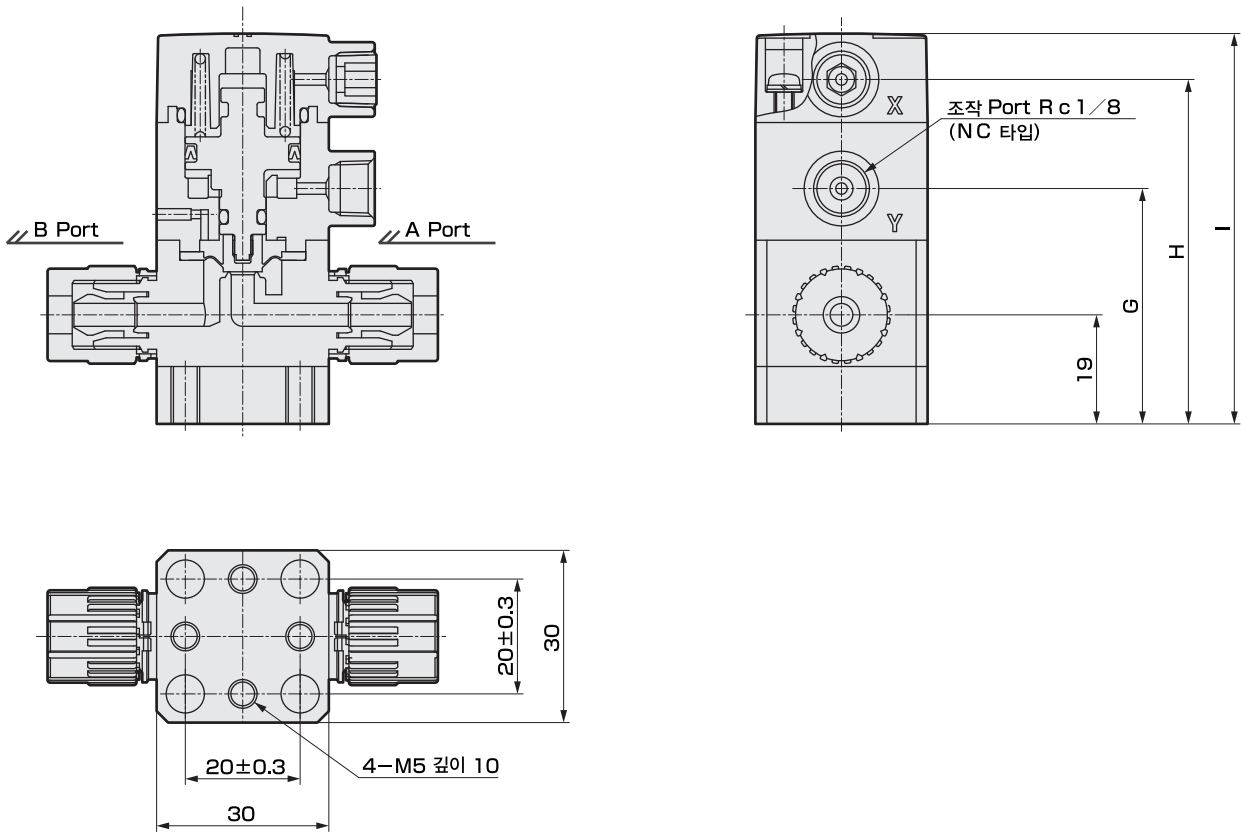
| ※1 접속형번 | A | B |
|---------|----|---|
| 6 | 36 | 4 |
| 6US | 66 | 4 |
| 8BUS | 66 | 4 |
| 6UP | 68 | 4 |
| 8BUP | 68 | 4 |

| ※1 접속형번 | A | B |
|---------|----|-----|
| 6UF | 64 | 4 |
| 8BUF | 64 | 4 |
| 6UR | 90 | 3.5 |
| 8BUR | 92 | 3.5 |
| 6UK | 71 | 4 |
| 8BUK | 71 | 4 |
| 8BUW | 86 | 3 |

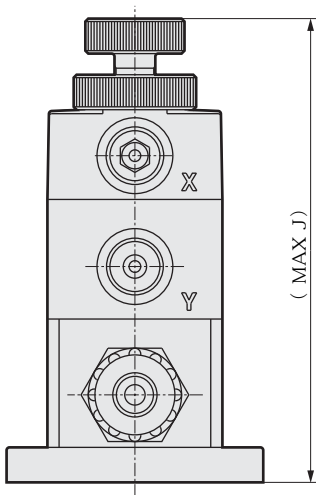
| 유체기호 | C | D | E | F |
|---------|----|----|----|----|
| 기호 없음・M | 38 | 37 | 56 | 64 |
| P | 35 | 36 | 57 | 65 |

외형치수도

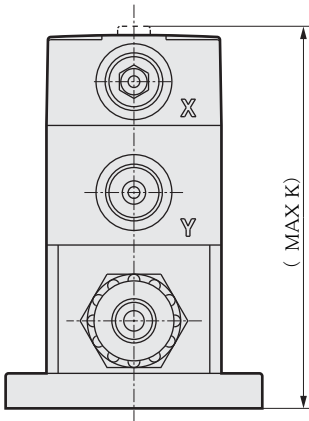
● 바닥면 설치 Type



● 유량조절 장착형



● Indicator 장착형



| 유체기호 | G | H | I | J | K |
|-----------|----|----|----|----|----|
| 기호 없음 · M | 41 | 60 | 68 | 81 | 66 |
| P | 40 | 61 | 69 | 87 | 67 |

바닥면 설치 Type을 선택한 경우, J, K 치수는 4mm 높아집니다.