



약액용 Air Operate Valve

AMD5¹/₂²/₃ Series

●오리피스 : 20

RoHS

CAD

수출무역관리령 해당품

사양

항 목	AMD5 ¹ / ₂ ² / ₃ - 20
사용유체	약액, 순수(참고1)
유체온도	5 ~ 90(참고2)
내압 MPa	0.9
사용압력범위(A B) MPa	0 ~ 0.3(참고4)
사용압력범위(B A) MPa	0 ~ 0.1(참고4)
Valve seat 누출 cm ³ /min	0(단, 수압 기준)
배압 MPa	0 ~ 0.1(참고4)
주위온도	0 ~ 60
빈도	20회/분 이하
설치자세	자유자재
접속	OD 25 Tube 접속(Fitting 일체형) · OD1" Tube 접속(Fitting 일체형) 호칭 16 · 호칭 20(염화비닐 유니온 피팅 일체형)
오리피스	20
바이패스 오리피스(바이패스를 장착한 경우)	6
Cv 값	8
조작부	조작압력범위 MPa NC · NO 0.3 ~ 0.5, Double action 0.3 ~ 0.4 조작압력 접속 Port Rc 1/8(참고3)

참고1 : 제품 구성재료와 사용유체, 주변 분위기와와의 적합성을 확인하여 주십시오.

참고2 : 접속이 염화비닐 유니온 피팅 일체형인 경우 5 ~ 50 입니다.

플루오르화수소산을 사용하는 경우, 유체온도가 40 를 넘는 경우에는 문의하여 주십시오.

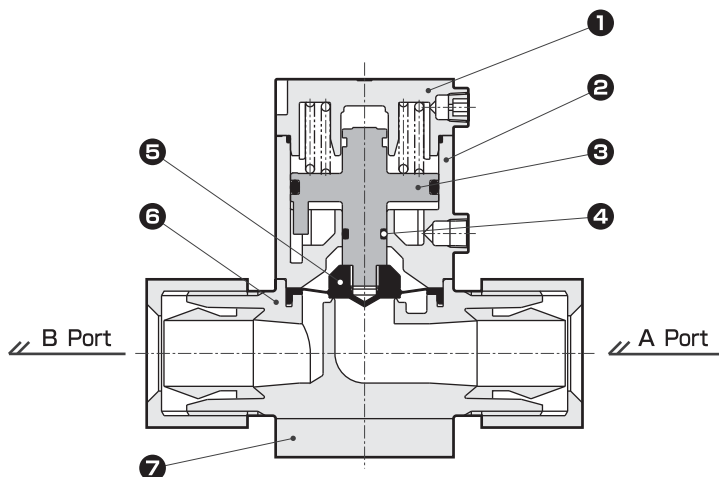
참고3 : 조작 Port에 접속하는 피팅은 수지 피팅을 사용하여 주십시오.

(금속 피팅을 사용하는 경우에는 보강 링이 있는 제품을 선정하여 주십시오. 단, 유체기호 P의 질산용 · 플루오르화수소산용은 보강 링이 필요하지 않습니다.)
단, 염화비닐 유니온 피팅 일체형인 경우에는 보강 링이 장착되어 있어 금속 피팅도 사용할 수 있습니다.

참고4 : 고압사양은 68 페이지를 참조하여 주십시오.

참고5 : 유량 특성은 78, 79 페이지를 참조하여 주십시오.

내부구조 및 부품 리스트

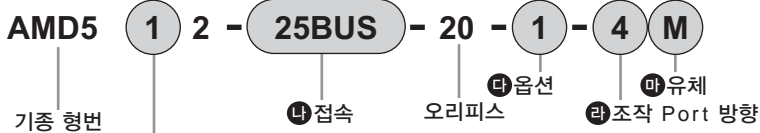


품번	부품명칭	재질(유체기호별)		
		표준	M	P
1	Cover	PPS		PP
2	Cylinder	PPS		PP
3	Piston rod	PPS		PVDF
4	O Ring	FKM	EPDM	FKM
5	Diaphragm	PTFE		
6	Body	PFA, PTFE		
7	설치판	PPS		PP

형번에 따라 재질, 구조가 다를 수가 있습니다. 자세한 내용은 문의하여 주십시오.

! 사용하시기 전에 반드시 첫머리 7 ~ 14 페이지의 사용상 주의사항을 숙지하여 주십시오.

형번 표시 방법



가 동작구분	
1	NC(Normal Close)
2	NO(Normal Open)
3	Double action

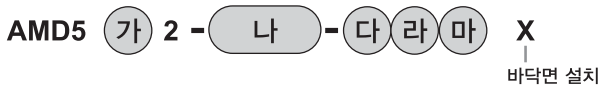
나 접속		25US	25BUS	25UP	25BUP	25BUA	25UR	25BUR	25UK	25BUK	25BUW	15AU	20AU
Super Type Pillar Fitting 일체형		Super 300 Type Pillar Fitting P 시리즈 일체형		F-LOCK 20A 시리즈 Fitting 일체형		F-LOCK 60 시리즈 Fitting 일체형		Final lock Fitting 일체형		Flairtech Fitting 일체형		염화비닐 유니온 피팅 일체형	
25 x 22 Tube 접속		1" x 7/8" Tube 접속		25 x 22 Tube 접속		1" x 7/8" Tube 접속 (참고1)		25 x 22 Tube 접속		1" x 7/8" Tube 접속		1" x 7/8" Tube 접속	

기호	내용	오리피스 지름											
		20											
다 옵션		Body 재질											
		PFA : PFA 성형 Body, PTFE : PTFE 절삭 Body											
0	ON · OFF만	PFA											
1	유량조절 장착	PFA											
2	바이패스 장착	PTFE											
3	유량조절 · 바이패스 장착	PTFE											
6	ON · OFF/Indicator 장착	PFA											
7	바이패스 장착/Indicator 장착	PTFE											
라 조작 Port 방향													
4	3 ↓	●	●	●	●	●	●	●	●	●	●	●	●
1	← 4	●	●	●	●	●	●	●	●	●	●	●	●
2	2 →	●	●	●	●	●	●	●	●	●	●	●	●
3	↑ 1	●	●	●	●	●	●	●	●	●	●	●	●
마 유체													
기호 없음	표준	●	●	●	●	●	●	●	●	●	●	●	●
M	암모니아용	●	●	●	●	●	●	●	●	●	●	●	●
P	질산용, 플루오르화수소산용(참고2)	●	●	●	●	●	●	●	●	●	●	●	●

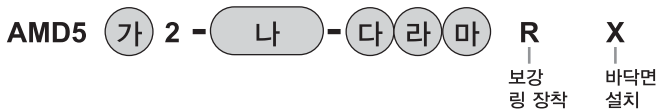
- 조작 Port 보강 링 장착 형번
(다 라 항 사이에 은 불필요)



- 바닥면 설치 Type 형번
(오리피스 지시 및 다 라 항 사이의 은 불필요)



- 조작 Port 보강 링 장착+바닥면 설치 Type 형번
(오리피스 지시 및 다 라 항 사이의 은 불필요)



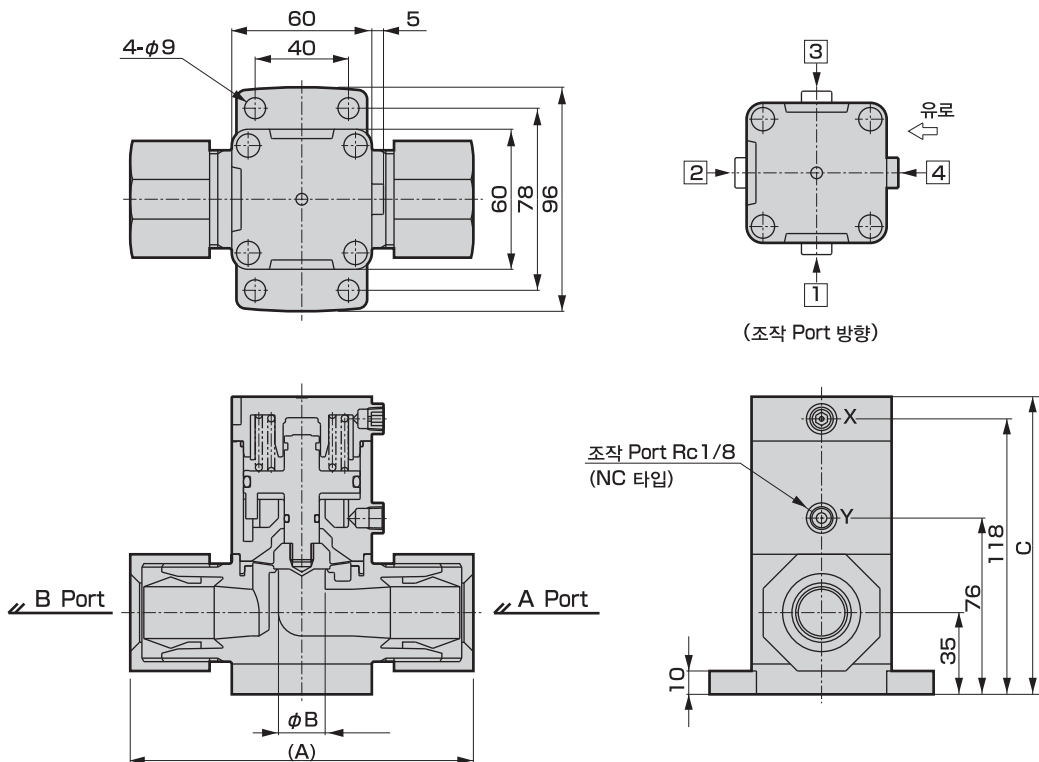
형번 선정 시 주의사항

- 참고1: 25 x 22 Tube 접속에도 사용할 수 있습니다.
- 참고2: ① 항에서 15AU, 20AU 또는 ② 항에서 P를 선택한 경우, 보강 링이 장착된 R은 선택할 수 없습니다.
③ 항 옵션이 2(바이패스 장착), 3(유량 조절/바이패스 장착), 7(바이패스 장착/Indicator 장착)인 경우에는 제작할 수 없습니다.
- 참고3: AMD41L 시리즈(카탈로그 NO.CC-816)에서 선정하여 주십시오.

외형치수도

● ON · OFF만 Type

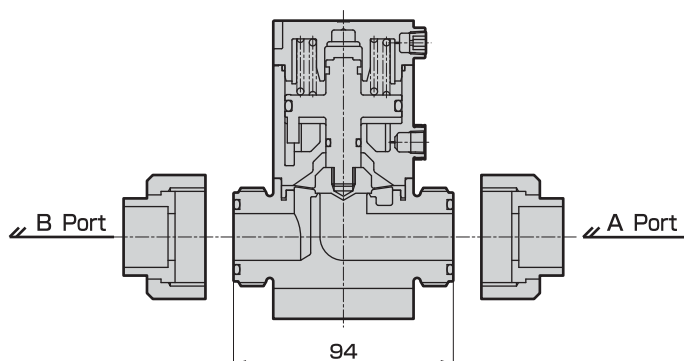
- AMD5¹₂²₃ - 1 -20



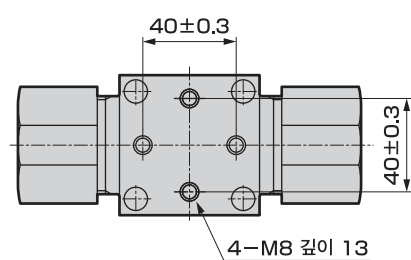
1 (접속형번)	A	B
25US	147	20
25BUS	147	20
25UP	146	20
25BUP	146	20
25BUA	140	20
25UR	159	20
25BUR	162	20
25UK	141	20
25BUK	141	20
25BUW	156	20

유체기호	C
기호 없음 · M	128
P	132

● 염화비닐 유니온 피팅 일체형



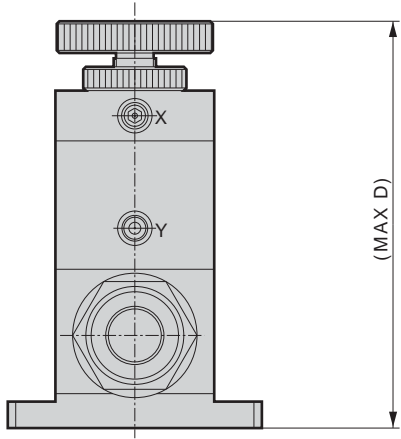
● 바닥면 설치 Type



외형치수도

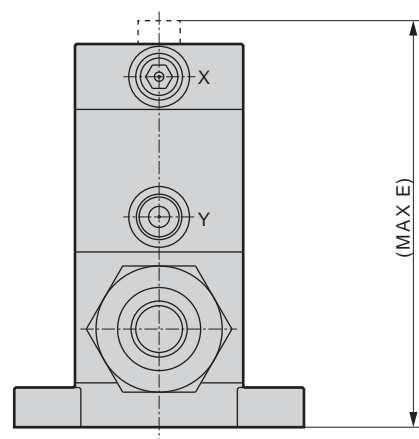
● 유량조절 장착형

- AMD5¹₂²₃-20-1



● Indicator 장착형

- AMD5¹₂²₃-20-6·7



유체기호	D	E
기호 없음 · M	159	133
P	166	137

바이패스 장착도 같은 치수입니다.

● 바이패스 장착형

- AMD5¹₂²₃-20-2·7

