

Stainless Body 약액용 Air Operate Valve

AMD5¹₂₃2 Series

●오리피스 : 20



사양

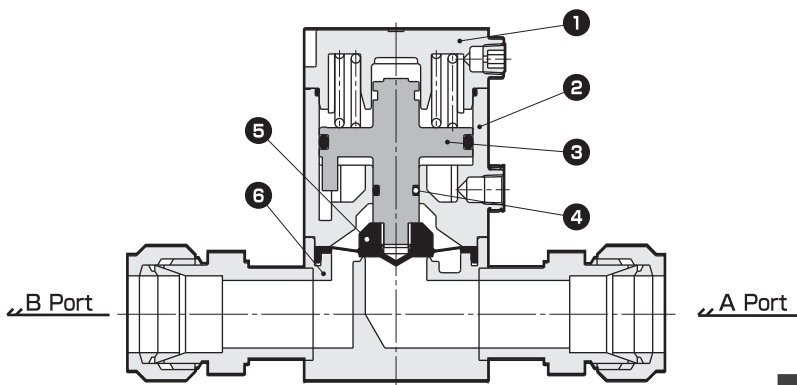
항 목	AMD5 ¹ ₂ ₃ 2-8BT·16S
사용유체	약액, 순수(참고1)
유체온도	5 ~ 120
내압 MPa	0.9
사용압력범위(A B) MPa	0 ~ 0.3(참고2)
사용압력범위(B A) MPa	0 ~ 0.1(참고2)
Valve seat 누출 cm ³ /min	0(단, 수압 기준)
배압 MPa	0 ~ 0.1(참고2)
주위온도	0 ~ 60
빈도	20회/분 이하
설치자세	자유자재
접속	1"SUS Tube Type 1"용 이중 바이트 피팅(참고3)
오리피스	20
조작부	조작압력범위 MPa NC·NO 0.3 ~ 0.5, Double action 0.3 ~ 0.4
	조작압력 접속 Port Rc1/8

참고1: 제품 구성재료와 사용유체, 주변 분위기와의 적합성을 확인하여 주십시오.

참고2: 고압사양은 68 페이지를 참조하여 주십시오.

참고3: 이중 바이트 피팅의 경우, Front Ferrule와 피팅 본체와의 슬라이드면에 불소계 윤활제가 도포되어 있습니다.

내부구조 및 부품 리스트



품번	부품명칭	재질(Actuator 재질별)	
		표준	A
1	Cover	PPS	A5056
2	Cylinder	PPS	A5056
3	Piston rod	PPS	A5056
4	O Ring	EPDM	
5	Diaphragm	PTFE	
6	Body	SUS316L	

형번에 따라 재질, 구조가 다를 수가 있습니다. 자세한 내용은 문의하여 주십시오.

! 사용하시기 전에 반드시 첫머리 7 ~ 14 페이지의 사용상 주의사항을 숙지하여 주십시오.

형번 표시 방법

AMD5

기종 형번

1 2 - 16S - 1 - A - 4

나 접속

가 동작구분

다 옵션

라 Actuator 재질

마 조작 Port 방향

나 접속	
8BT	16S
1" x 11.65 SUS Tube Type	1"이중바이트 피팅

기호	내용	오리피스 지름	
		20	

가 동작구분			
1	NC(Normal Close)	●	●
2	NO(Normal Open)	●	●
3	Double action	●	●

다 옵션			
0	ON · OFF만	●	●
1	유량조절 장착	●	●
6	Indicator 장착	●	●

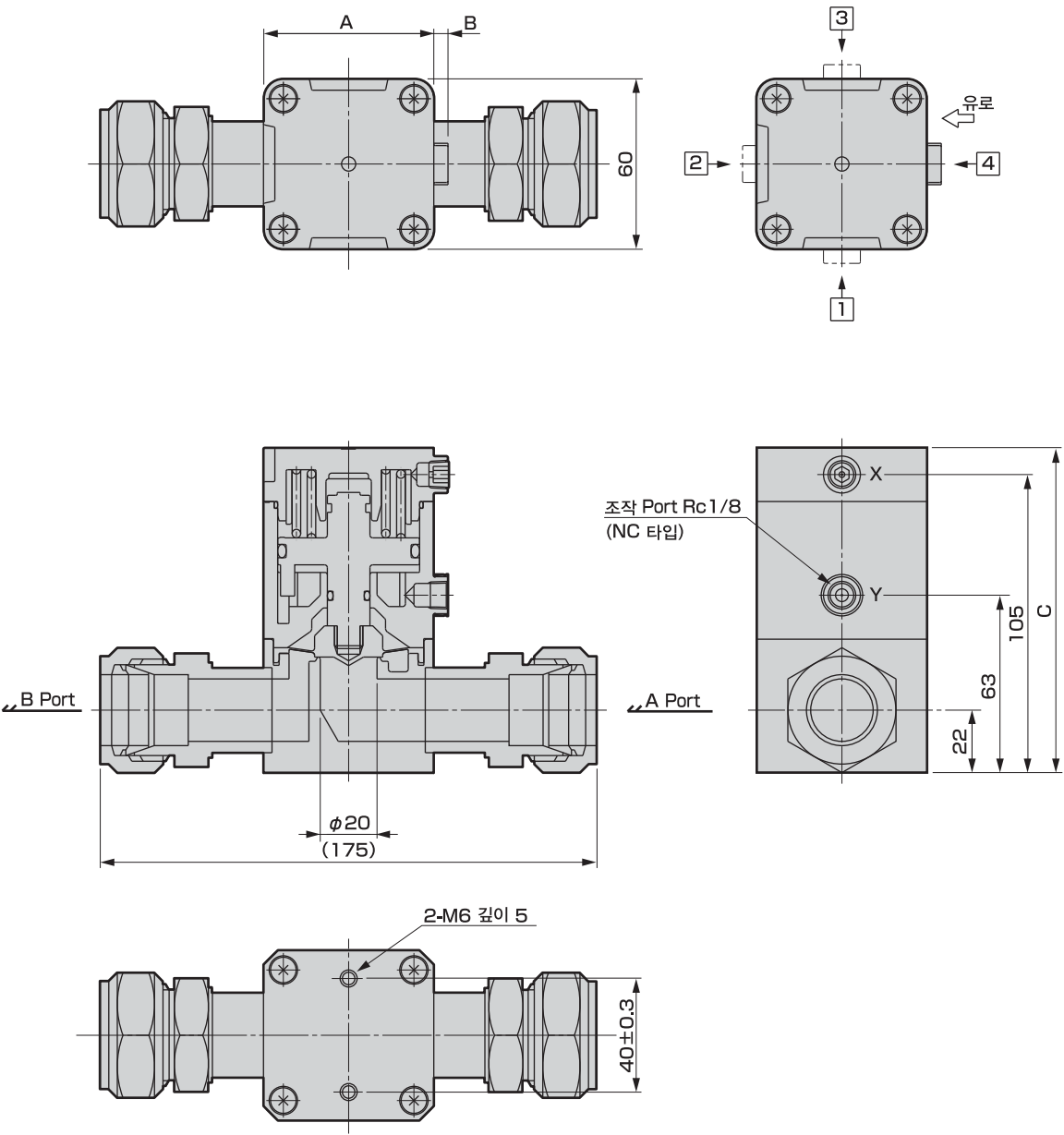
라 Actuator 재질			
기호 없음	PPS	●	●
A	A5056	●	●

마 조작 Port 방향			
4		●	●
1		●	●
2		●	●
3		●	●

Valve를 위에서 볼 때,
← 방향으로 유체가 흐르는 것을 나타내고,
⇌ 는 조작 Port 방향을 나타냅니다.

외형치수도

- 이중 바이트 피팅
 - AMD5¹₂²₃-16S

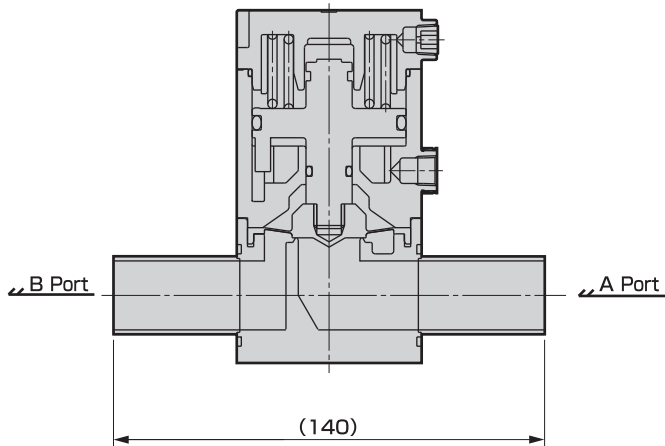


Actuator 재질	A	B	C
기호 없음	60	5	115
A	70	0	114

외형치수도

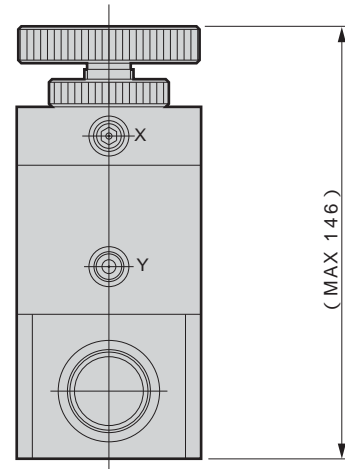
● SUS Tube Type

- AMD5¹₂²₃-8BT



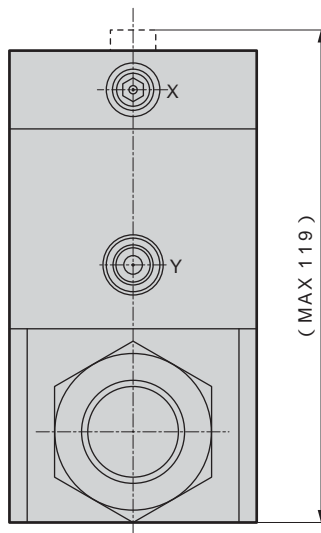
● 유량조절 장착형

- AMD5¹₂²₃-1



● Indicator 장착형

- AMD5¹₂²₃-6



AMDZ AMD0
AMD※2
AMD3※2
AMD4※2
AMD5※2
AMD※1H
AMGZ0
AMG※02
GAMDO※2A
GAMD※2
고압 사양
AMD
유량 특성
MMD※02
MMD※0H
GMMD※02
MMD※0
TMD※02
FMD00
AMS
AMDS
Fine Regulator
KML
기타
관련