



약액용 Manual Valve

MMD20 · MMD30 · MMD40 Series

Metal Free 설계

유량조절과 폐지, 2개 기능

● 오리피스 : 8 · 10 · 12 · 16 · 20



수출무역관리령 해당품

대상 : 오리피스가 12 이상인 것

사양

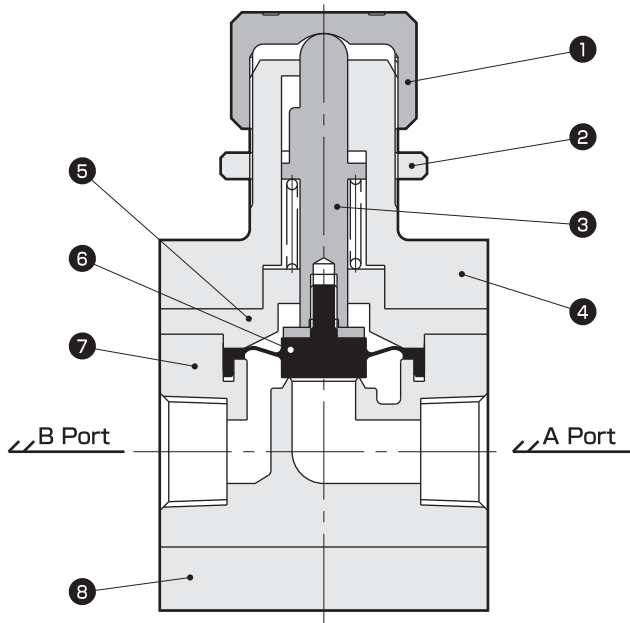
항 목	MMD20	MMD30	MMD40
사용유체	약액 · 순수 · N ₂ 가스 · 공기(참고2)		
유체온도	5 ~ 60(5 ~ 90)(참고3)		
내압 MPa	1.4		
사용압력범위 MPa	0 ~ 0.5		0 ~ 0.4
Valve seat 누출 cm ³ /min	0(단, 수압 기준)		
주위온도	0 ~ 40		
설치자세	자유자재		
접속(참고1)	Rc 3/8	Rc 1/2	Rc 3/4
오리피스	8	10 · 12	16 · 20
Cv값	1.25	1.8 · 2.5	5.2 · 8

참고1 : Fitting 일체형도 대응할 수 있습니다.

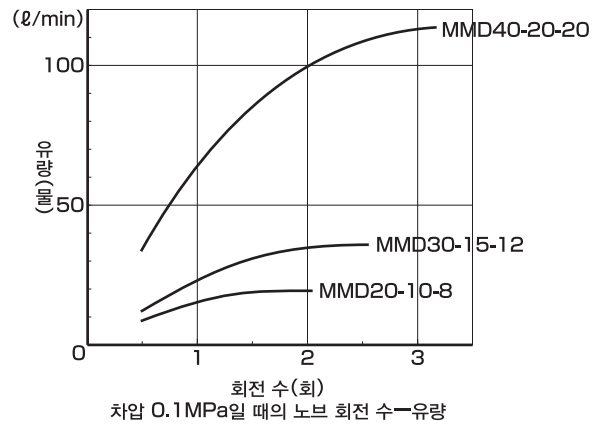
참고2 : 제품 구성재료와 사용유체, 주변 분위기와의 적합성을 확인하여 주십시오.

참고3 : 플루오르화수소산의 경우, 5 ~ 40 입니다.

내부구조 및 부품 리스트



유량-노브 회전 수(차압 0.1MPa일 때)



조절 노브는 전폐상태에서 3/8회전 이상 연 상태에서 사용하여 주십시오. 이 이하에서 사용하면, 사용조건에 따라 Vibration · 유량변동 등이 발생할 수 있습니다.

노브 조임은 아래의 Torque로 사용하여 주십시오.

MMD20	0.4 ~ 0.6
MMD30	0.8 ~ 1.6
MMD40	2.0 ~ 2.8

(N·m)

품번	부품명칭	재질(유체기호별)	
		표준	F
1	Knob	CPVC	
2	Lock Nut	CPVC	
3	Rod	CPVC	CPVC · PVDF
4	Cover	CPVC	
5	Diaphragm 고정	CPVC	
6	Diaphragm	PTFE	
7	Body	PFA	
8	설치판	CPVC	

형번에 따라 재질, 구조가 다를 수가 있습니다. 자세한 내용은 문 의하여 주십시오.

! 사용하시기 전에 반드시 첫머리 7 ~ 14 페이지의 사용상 주의사항을 숙지하여 주십시오.

형번 표시 방법

● MMD2 시리즈

MMD20 - 10 - 8 - F

기종 형번

가 접속

나 유체

가 접속

10	10US	10BUS	10UF	10BUF	10UA	10BUA
Rc 3/8	Super Type Pillar Fitting 일체형		F-LOCK 20 시리즈 Fitting 일체형		F-LOCK 20 A 시리즈 Fitting 일체형	
	10 × 8 Tube 전속	3/8* × 1/4* Tube 전속	10 × 8 Tube 전속	3/8* × 1/4* Tube 전속	10 × 8 Tube 전속	3/8* × 1/4* Tube 전속
●	●	●	●	●	●	●
●	●	●	●	●	●	●

● MMD3 시리즈

MMD30 - 12US - 10 - F

기종 형번

가 접속

나 오리피스

다 유체

가 접속

15	12US	15BUS	12UF	15BUF	12UA	15BUA
Rc 1 / 2	Super Type		F-LOCK		F-LOCK	
	Pillar Fitting		20 시리즈		2 0 A 시리즈	
	일체형		Fitting 일체형		Fitting 일체형	
	12 × 10 Tube 전속	1/2" × 3/8" Tube 전속	12 × 10 Tube 전속	1/2" × 3/8" Tube 전속	12 × 10 Tube 전속	1/2" × 3/8" Tube 전속
	●	●	●	●	●	●
●						
●	●	●	●	●	●	●
●	●	●	●	●	●	●

MMD40 Series

형번 표시 방법

● MMD4 시리즈

MMD40 - 20 - 20 - F

기종 형번

가 접속

나 오리피스

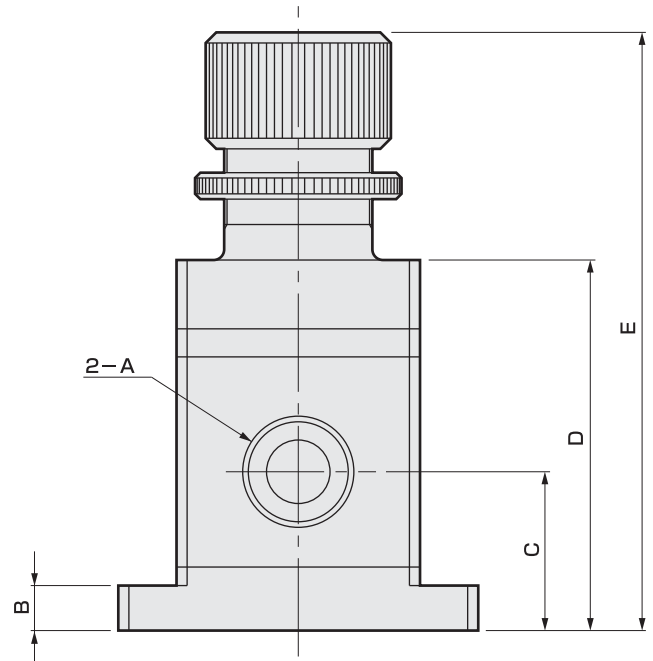
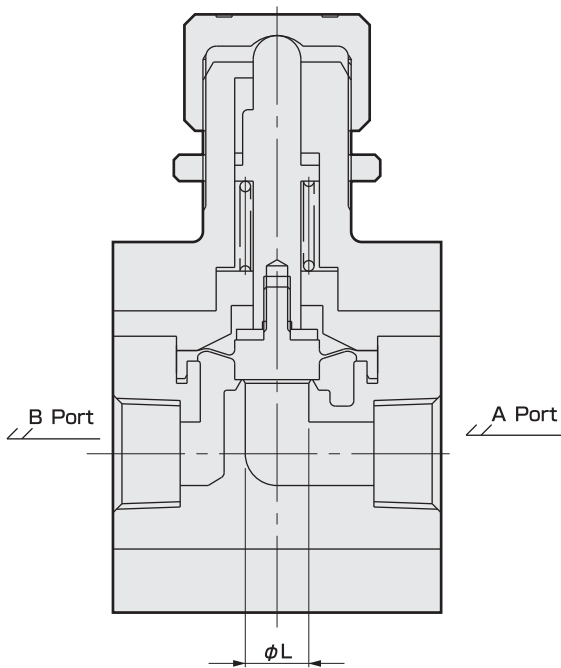
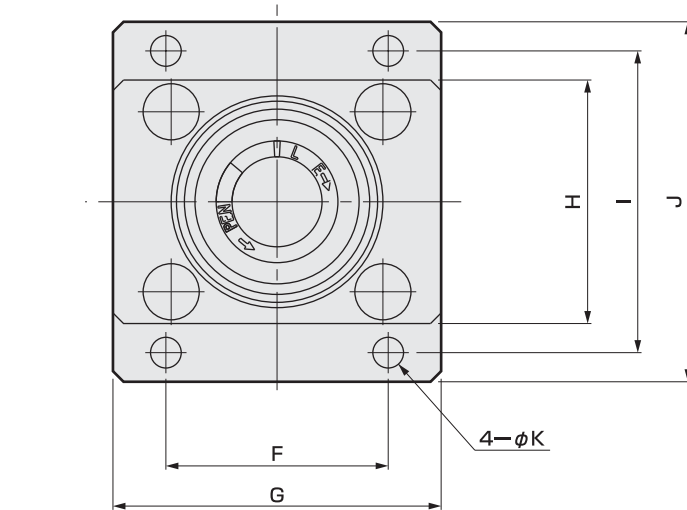
다 유체

가 접속				
20	20BUS	20BUF	20BUA	
Rc 3/4	Fitting Super Type Pillar 20 시리즈	Fitting 20 시리즈	Fitting 20 시리즈	Fitting 20 시리즈
3/4" x 5/8" Tube 접속				
나 오리피스				
16	16			
20	20			
다 유체				
기호 없음	표준			
F	중온(5 ~ 90)용			

외형치수도

● Rc 나사 Type

- MMD20
- MMD30
- MMD40



기호 형번	A	B	C	D	E	F	G	H	I	J	K	L
MMD20-10-8	Rc3/8	7	22	56	MAX 100	34	44	36	46	56	5.8	8
MMD30-15-12	Rc1/2	8	30	70	MAX 115	42	62	46	57	68	5.8	12
MMD40-20-20	Rc3/4	8	34	84	MAX 136	56	80	58	71	84	6.8	20