



약액용 Toggle Valve

TMDZ02 · TMD002 · TMD302 Series

원터치로 수동 개폐

● 오리피스 : 2 · 4 · 10 · 12



수출무역관리령 해당품

대상 : 오리피스가 12 이상인 것

사양

항 목		TMDZ02- -2	TMD002- -4	TMD302- -	
사용유체		약액 · 순수 · N ₂ 가스 · 공기(참고5)			
유체온도		5 ~ 60(참고4)			
내압	MPa	1.4			
사용압력범위(A B)	MPa	0 ~ 0.5			
사용압력범위(B A)	MPa	0 ~ 0.3(TMDZ · TMD0), 0 ~ 0.15(TMD3)			
Valve seat 누출	cm ³ /min	0(단, 수압 기준)			
배압	MPa	0 ~ 0.3		0 ~ 0.15	
주위온도		0 ~ 40			
설치자세		자유자재			
접속		Rc1/8 OD 3 Tube 접속 OD1/8" Tube 접속	Rc1/8 OD 6 Tube 접속 OD1/4" Tube 접속	Rc1/2 OD 12 Tube 접속 OD1/2" Tube 접속	
오리피스		2	4	10	12
Cv값		0.08(참고1)	0.32	1.8	2.5

참고1 : PFA Body의 접속 Rc1/8 Type은 Cv값 = 0.12입니다.

참고2 : 그 밖의 구경에 대해서는 문의하여 주십시오.

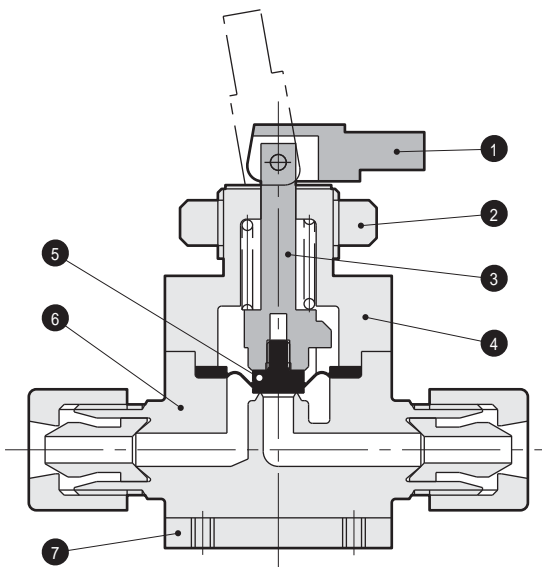
참고3 : 그 밖의 노브의 동작형식(180° 가동 Type, 자동복귀 Type)에 대해서는 문의하여 주십시오.

참고4 : 플루오르화수소산의 경우, 5 ~ 40 °C입니다.

참고5 : TMDZ02, TMD002는 산화성 유체에는 사용할 수 없습니다.

제품 구성재료와 사용유체, 주변 분위기와와의 적합성을 확인한 후 사용하여 주십시오.

내부구조 및 부품 리스트



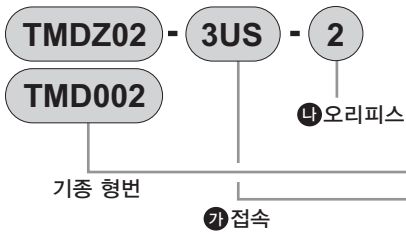
품번	부품명칭	재질(형번별)		
		TMDZ02	TMDZ00	TMD302
1	Knob	CPVC		
2	Lock Nut	CPVC		
3	Rod	CPVC		
4	Cover	CPVC		
5	Diaphragm	PTFE		
6	Body	PFA		
7	설치판	SUS304	CPVC	

형번에 따라 재질, 구조가 다를 수가 있습니다. 자세한 내용은 문의하여 주십시오.

! 사용하시기 전에 반드시 첫머리 7 ~ 14 페이지의 사용상 주의사항을 숙지하여 주십시오.

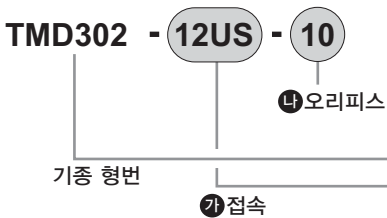
형번 표시 방법

● TMDZ/TMD0 시리즈



		TMDZ			TMD0						
		가 접속									
		6	3US	6BUS	6	6US	8BUS	6UP	8BUP	6UF	8BUF
		Rc 1 / 8	Super Type Pillar Fitting 일체형		Rc 1 / 8	Super Type Pillar Fitting 일체형		Super 300 Type Pillar Fitting P 시리즈 일체형		F-LOCK 20 시리즈 Fitting 일체형	
			3 x 2 Tube 전속	1/8" x 0.086" Tube 전속		6 x 4 Tube 전속	1/4" x 5/32" Tube 전속	6 x 4 Tube 전속	1/4" x 5/32" Tube 전속	6 x 4 Tube 전속	6.35 x 4.3 Tube 전속
기호	내용										
나 오리피스											
2	2	●	●	●							
4	4				●	●	●	●	●	●	●

● TMD3 시리즈

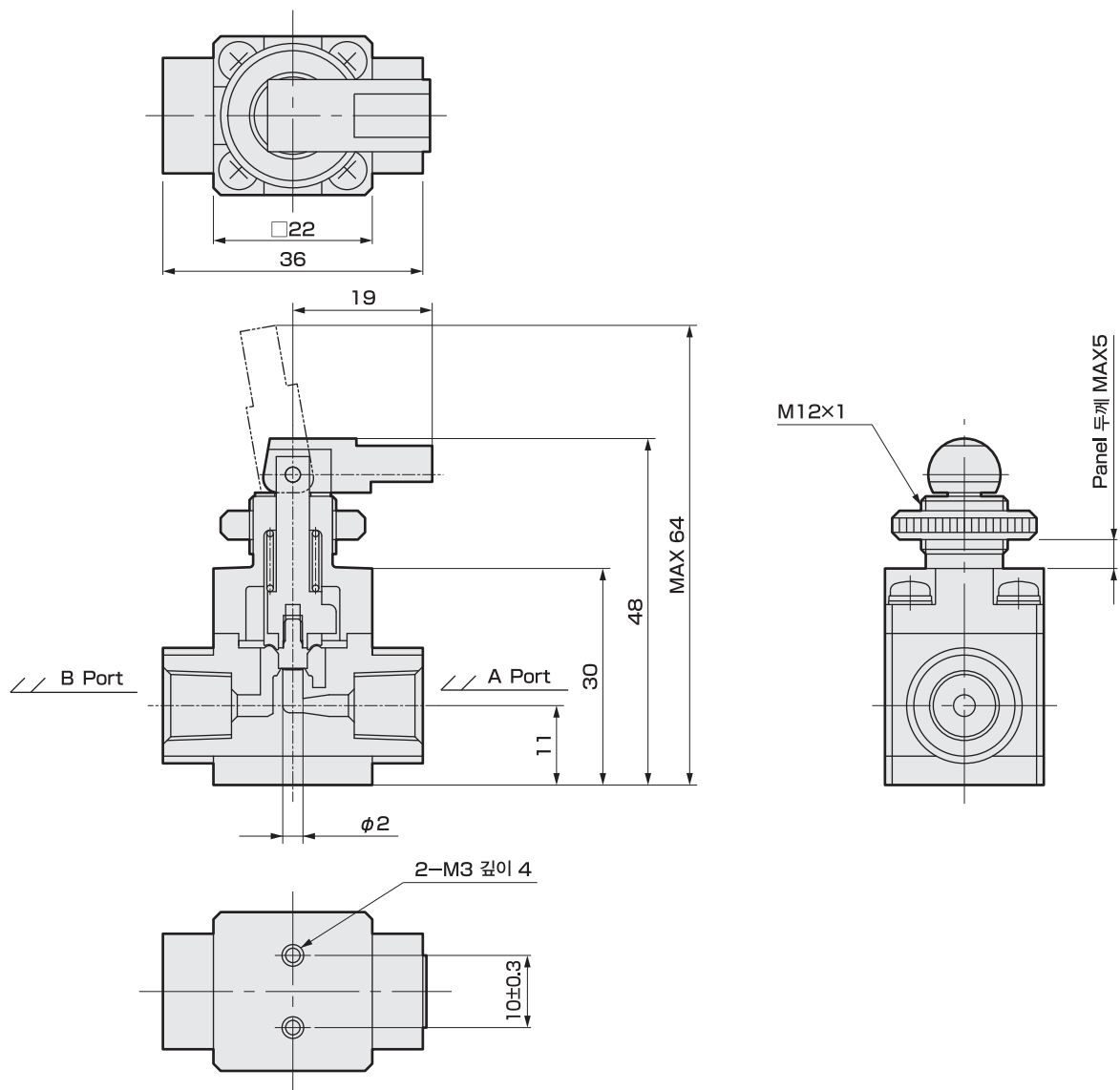


		TMD3						
		가 접속						
		15	12US	15BUS	12UF	15BUF	12UA	15BUA
		Rc 1 / 2	Super Type Pillar Fitting 일체형		F-LOCK 20 시리즈 Fitting 일체형		F-LOCK 20A 시리즈 Fitting 일체형	
			12 x 10 Tube 전삭	1/2" x 3/8" Tube 전삭	12 x 10 Tube 전삭	1/2" x 3/8" Tube 전삭	12 x 10 Tube 전삭	1/2" x 3/8" Tube 전삭
기호	내용							
나 오리피스								
10	10		●	●	●	●	●	●
12	12	●						

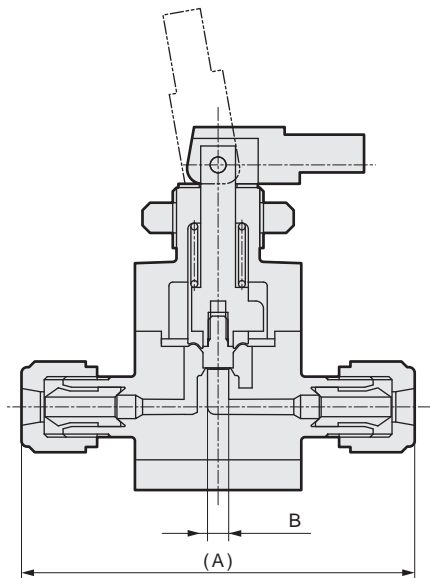
TMDZ02 Series

외형치수도

- Rc 나사 Type
 - TMDZ02-6-2



- Fitting 일체형
 - TMDZ02- 1 -2

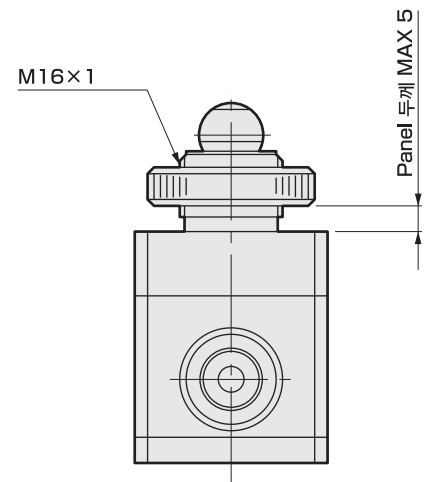
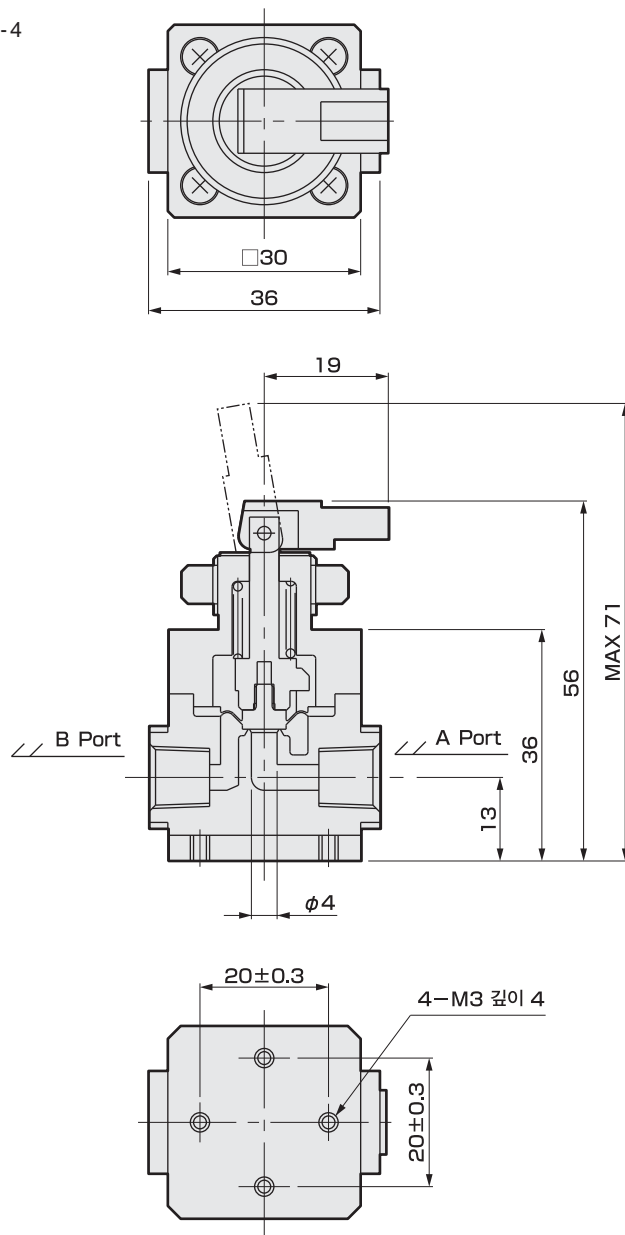


치수	A	B
1 (접속형번)		
3US	50	2
6BUS	50	2
3UF	40	2
3UR	57	1.6
6BUR	57	1.6

외형치수도

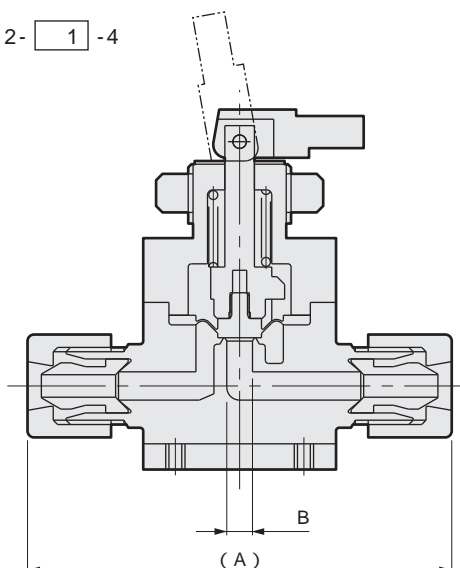
● Rc 나사 Type

· TMD002-6-4



● Fitting 일체형

· TMD002- 1 -4



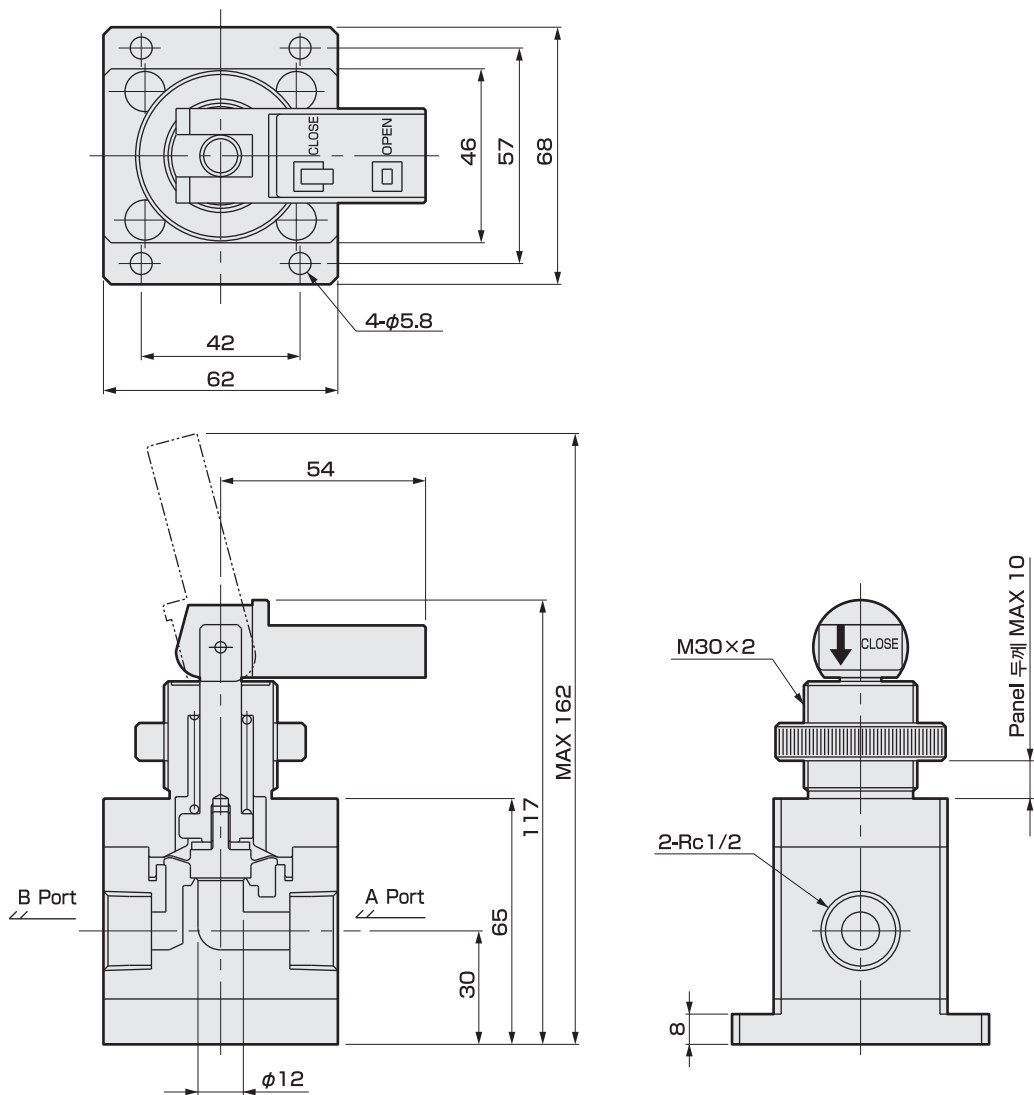
치수 1 (접속형번)	A	B
6US	66	4
8BUS	66	4
6UP	68	4
8BUP	68	4

치수 1 (접속형번)	A	B
6UF	64	4
8BUF	64	4
6UR	90	3.5
8BUR	92	3.5
6UK	71	4
8BUK	71	4
8BUW	86	3

외형치수도

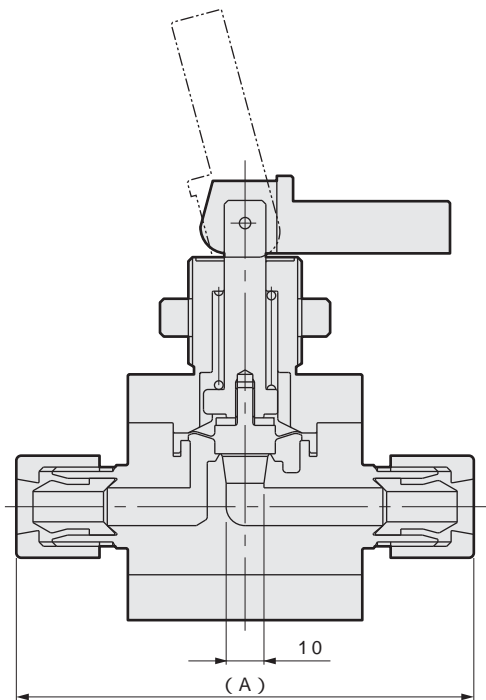
Rc 나사 Type

TMD302-15-12



Fitting 일체형

TMD302- 1 -10



치수	A
1 (접속형번)	
12US	121
15BUS	121
12UF	112
15BUF	112
12UA	112
15BUA	112