



파인 레귤레이터(파일럿식)

# PMP<sup>2</sup><sub>4</sub>02 Series

약액·순수 공급부의 압력 변동을 파일럿 에어 컨트롤에 의해 압력을 안정되게 조정할 수 있도록 설계된 레귤레이터입니다.

RoHS

수출무역관리령 해당품

※대상: PMP402(주4)

## 사양

항목	PMP202	PMP402
사용 유체	순수, 약액(주2)	순수(주3)
유체 온도	℃	10~60
내압	MPa	0.75
최고 사용 압력	MPa	0.5
설정 압력 범위	MPa	0.02~0.3
조작 압력 범위	MPa	0~0.4
권장 유량 범위	ℓ/min	0.2~5(주5)
조작 포트 접속	Rc1/8	Rc1/8
주위 온도	℃	10~60
취부 자세	자유자재	자유자재
접속	OD φ6 튜브 접속(피팅 일체형), OD 1/4" 튜브 접속(피팅 일체형), OD φ10 튜브 접속(피팅 일체형), OD 3/8" 튜브 접속(피팅 일체형)	OD 3/4" 튜브 접속(피팅 일체형) (OD 1", OD 1/2" 옵션 대응 가능)

주1: 논 릴리프 타입

주2: 제품 구성 재료와 사용 유체, 주변 환경과의 적합성을 확인한 다음 사용해 주십시오.

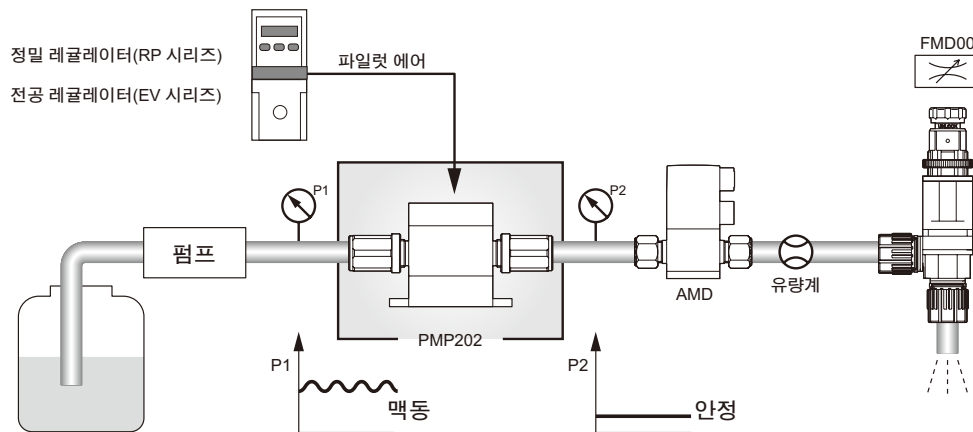
주3: 약액을 사용할 경우는 문의해 주십시오.

주4: OD φ12·1/2" 튜브 접속인 경우는 제외.

주5: OD φ10·3/8" 튜브 접속인 경우입니다.

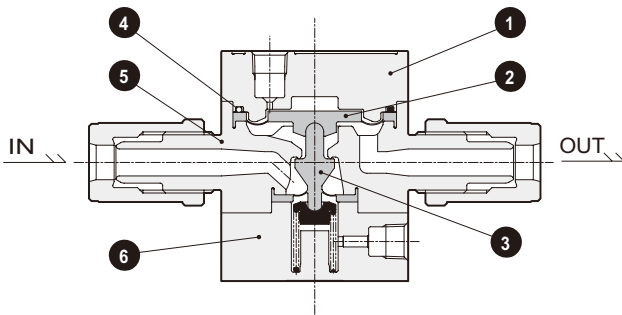
OD φ6·1/4" 튜브 접속인 경우 0.2~2 ℓ/min이 됩니다.

## 사용 예



**!** 사용하기 전에 반드시 권두7~14페이지의 사용상의 주의사항을 읽어 주십시오.

## 내부 구조 및 부품 리스트



품번	부품 명칭	재질
1	커버	PVDF
2	다이어프램	PTFE
3	밸브 다이어프램	PTFE
4	O링	FKM
5	보디	PFA
6	보텀 플레이트	PVDF

형번에 따라서는 재질, 구조가 다를 경우가 있습니다.  
자세한 내용은 문의해 주십시오.

## 형번 표시 방법

**PMP202 - 10UR - 1**  
기종 형번      A 접속      B 보텀 플레이트 방향

A 접속							
6UP	8BUP	6UR	8BUR	10UP	10BUP	10UR	
슈퍼 300타입 필러 피팅 P 시리즈 일체형		F-LOCK 60 시리즈 피팅 일체형		슈퍼 300타입 필러 피팅 P 시리즈 일체형		F-LOCK 60 시리즈 피팅 일체형	
φ 6 × φ 4 튜브 접속	1/4" × 5/32" 튜브 접속	φ 6 × φ 4 튜브 접속	1/4" × 5/32" 튜브 접속	φ 10 × φ 8 튜브 접속	3/8" × 1/4" 튜브 접속	φ 10 × φ 8 튜브 접속	
B 보텀 플레이트 방향							
기호 없음	세로	●	●	●	●	●	●
1	가로	●	●	●	●	●	●

내용	
<b>보디 재질(주1)</b>	
PFA 성형 보디 또는 PTFE 절삭 보디	PFA
<b>B 보텀 플레이트 방향</b>	
기호 없음	세로
1	가로

**PMP402 - 20BUP - 1 N**  
기종 형번      A 접속      유체 사양      B 보텀 플레이트 방향

A 접속					
12UP	25UP	15BUP	20BUP	25BUP	
슈퍼 300타입 필러 피팅 P 시리즈 일체형					
φ 12 × φ 10 튜브 접속	φ 25 × φ 22 튜브 접속	1/2" × 3/8" 튜브 접속	3/4" × 5/8" 튜브 접속	1" × 7/8" 튜브 접속	
B 보텀 플레이트 방향					
기호 없음	세로	●	●	●	●
1	가로	●	●	●	●

내용	
<b>보디 재질</b>	
PFA 성형 보디 또는 PTFE 절삭 보디	PTFE
<b>B 보텀 플레이트 방향</b>	
기호 없음	세로
1	가로

## ⚠ 형번 선정 시 주의사항

주1: 상기한 접속 이외인 피팅도 취급합니다.

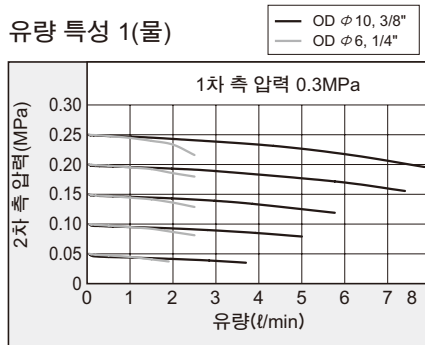
자세한 내용은 문의해 주십시오.

주2: 다른 구경에 대해서는 문의해 주십시오.

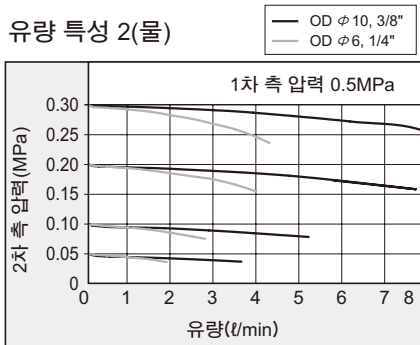
## 유량 특성·압력 특성

### PMP202

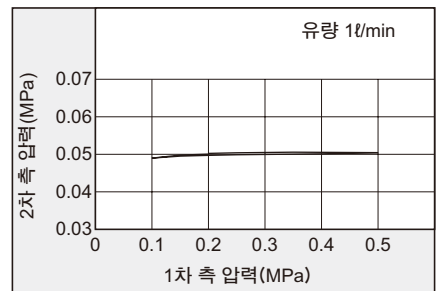
유량 특성 1(물)



유량 특성 2(물)

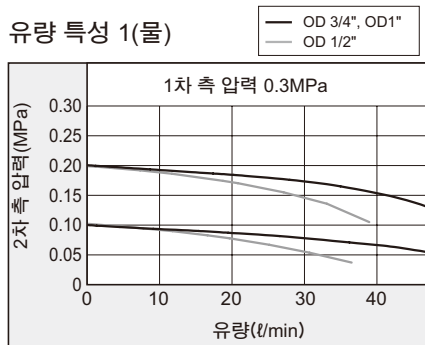


압력 특성(물)

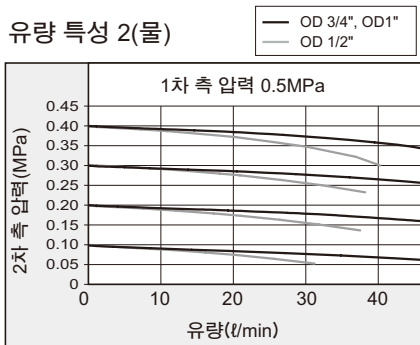


### PMP402

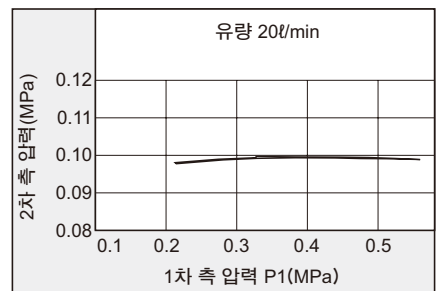
유량 특성 1(물)



유량 특성 2(물)



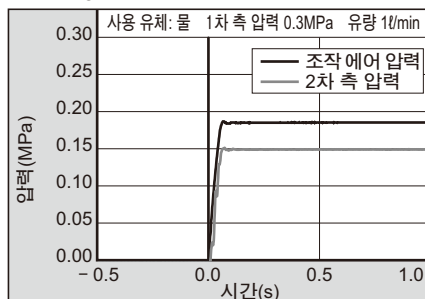
압력 특성(물)



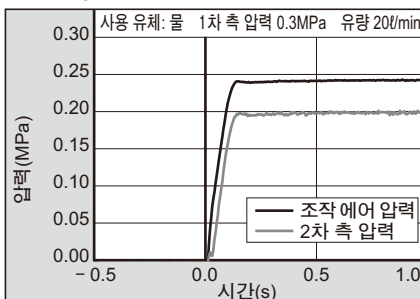
## 참고 데이터

응답성 조작 에어에 대한 2차 측 압력 추종

### PMP202



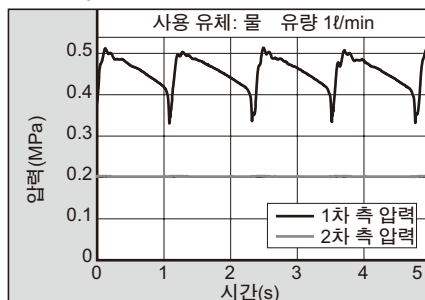
### PMP402



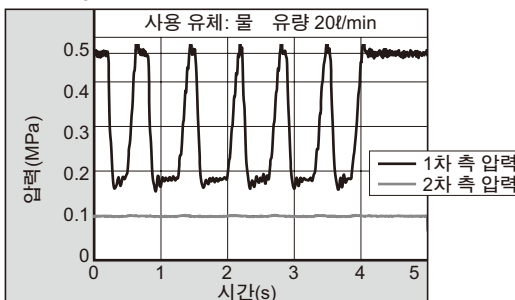
## 참고 데이터

맥동 흡수성 1차 측 압력의 맥동에 대한 2차 측 압력의 안정성

### PMP202



### PMP402

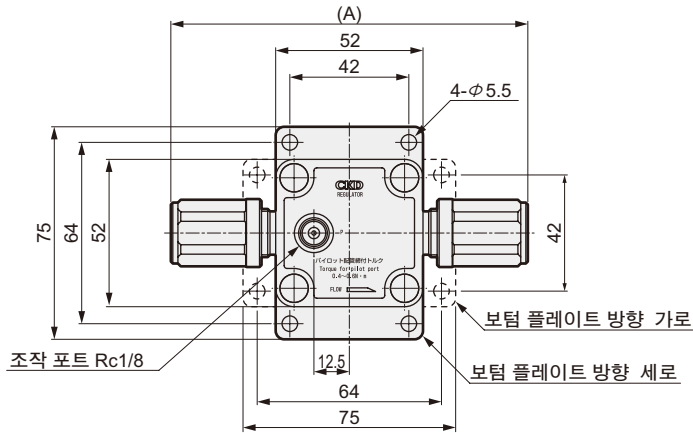


## ■사용 방법에 대해서

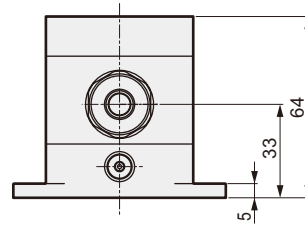
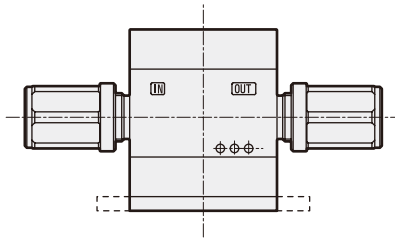
- 온도, 압력, 유량, 기타 사용 조건은 제품의 사양 범위 내에서 사용해 주십시오.
- 장기간에 걸쳐 사용하지 않을 경우는 1차 측의 공급압을 멈춰 주십시오.
- 본 제품은 논 릴리프 타입이며, 2차 측을 폐지하고 사용하면 워터 해머 등으로 인해 발생한 고압이 유지되는 경우가 있습니다.
- 차단 밸브로 사용하지 마십시오.

### 외형 치수도

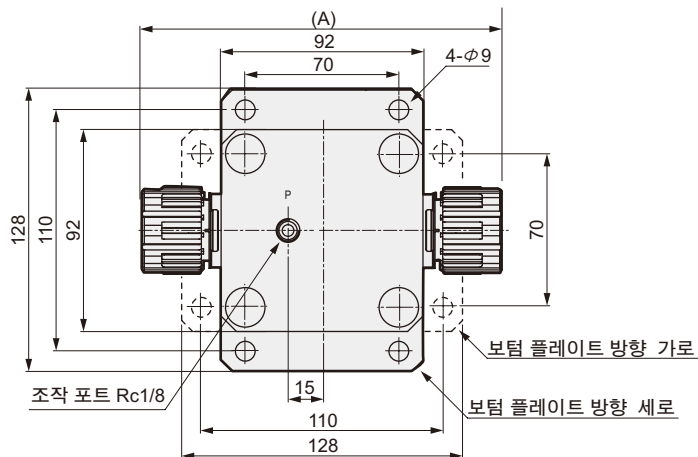
●PMP202- ※1



치수	A
※1(접속 형번)	
6UP	86
8BUP	86
6UR	112
8BUR	114
10UP	102
10BUP	102
10UR	126



●PMP402- ※1 - ※2 N



치수	A
※1(피팅 형번)	
12UP·15BUP	150
20BUP	164
25UP·25BUP	178

