

Fine Level Switch

KML50 Series

검출정밀도 $\pm 1\text{mm}$ 로 설치성이 우수한
액면 Level 검출기

사양

항 목		KML50-0A- $\frac{A}{B}$	KML50-1 $\frac{B}{C}$ - $\frac{A}{B}$	KML50-2 $\frac{B}{C}$ - $\frac{A}{B}$
사용유체		공기 · N ₂		
유체압력범위	kPa	15 ~ 35	10 ~ 30	
유체온도		5 ~ 60		
주위온도		15 ~ 40	5 ~ 60	
보증내압력	kPa	50		
사용수위범위	mm	8 ~ 100	1 ~ 600	
접점용량	A Type	3A 125V/250V AC 저항부하(Microswitch)		
	B Type	0.25A 100V DC 저항부하(Lead Switch)		
Switching 수위 mm	Switching Point	8 ~ 12(참고1)	8 ~ 12(참고1)	1 ~ 3(참고1)
	응차	5 이하(참고1)	2 이하(참고1)	2 이하(참고1)
반복정밀도(재현성)	mm	± 1		
응답속도	ms	200 이하(검지용량 75cm ³ /min(ANR), 검출 Tube 내경 4mm 길이 2m일 때)		
검출 Tube 내경	mm	4		
검출 Tube 길이	m	2이내		
공기소비량	cm ³ /min(ANR)	750 이하(공급압력 20kPa일 때)		

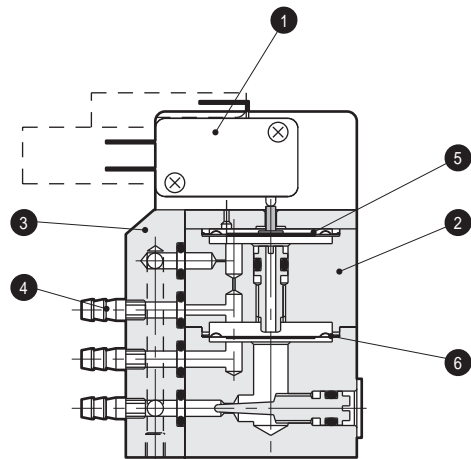
비고 : ①참고1. 위의 사양은 공급압력 20kPa(주위온도 24 \pm 2)일 때의 값입니다. 또한, 공급압력은 클린도가 높은 것을 사용하여 주십시오.
측정대상물(물)에 의한 값입니다.

②Microswitch는 C접점, Lead Switch는 A접점입니다.

! 사용상 주의사항

- Switch는 검출할 액면보다 높은 위치에 설치하여 주십시오.
- 공기의 질은 Submicron Filter · Microalescer를 통과한 먼지 · 유분을 여과한 공기압을 사용하여 주십시오.
- 저압용 감압 Valve는 금유처리한 것을 사용하여 주십시오.
- 물 또는 물과 동일한 점도의 유체로 조정해서 출하합니다.
- 검출에 사용할 배관은 내경 4mm를 사용하여 주십시오. 배관 안에 조이는 등 저항이 될 만한 것은 설치하지 마십시오.
- Manifold는 8개의 P · S Port가 마련되어 있습니다. 필요한 배관 Port 이외에는 Masking하여 주십시오.
- 밀폐된 탱크 및 이와 비슷한 탱크에서 검출할 때는 사용할 수 없습니다.
- PS Port에 50kPa 이상의 압력을 가하면 파손될 수 있으니 가압압력은 0부터 서서히 올려 주십시오.
- Switch부를 위로 해서 액면보다 높은 위치에 설치하여 주십시오.
- Needle은 출하 시 조정되어 있으니 Needle을 재조정하지 마십시오.
- EXH Port를 막으면 제품 안에 과대압력이 가해져 파손의 우려가 있으니 EXH Port는 개방하여 주십시오.
- 검출 Tube에서 부식성 가스가 들어갈 우려가 있는 경우, 공급 가스의 공급을 정지하여 주십시오. 본 Switch는 검출 Tube로 검지 가스를 분출하여 부식성 가스로부터 검출부를 보호합니다.
- 약액 분위기에서는 사용할 수 없습니다.

내부구조 및 부품 리스트



품번	부품명칭	재질(재질조합별)		
		A	B	C
1	Microswitch			
2	Body	PVC	A6063	PVC
3	Manifold	PVC	A6063	PVC
4	Nipple	SUS304		
5	Diaphragm A	U		
6	Diaphragm B	PTFE	U	U

! 사용하시기 전에 반드시 첫머리 7 ~ 14 페이지의 사용상 주의사항을 숙지하여 주십시오.

형번 표시 방법

● 단품

KML50 - 1 B - B -

기종 형번

가 감지구분

나 재질 조합

다 Switch의 종류

라 옵션

기호	내 용	
가 감지구분	Switching Point	응차
0 (참고 1)	8 ~ 12	5
1 (참고 1)	8 ~ 12	2
2 (참고 1)	1 ~ 3	2
나 재질 조합	Body	Diaphragm
A	PVC	PTFE
B	A6063	U
C	PVC	U
다 Switch의 종류		
A	Microswitch(C접점)	
B	Lead Switch(A접점)	
라 옵션		
기호 없음	단품	
0	Manifold용 단품	

● Manifold

MKML - 1 B - B - 4 - 2

기종 형번

가 감지구분

나 재질 조합

다 Switch의 종류

라 Sub Plate Number

마 Masking 수

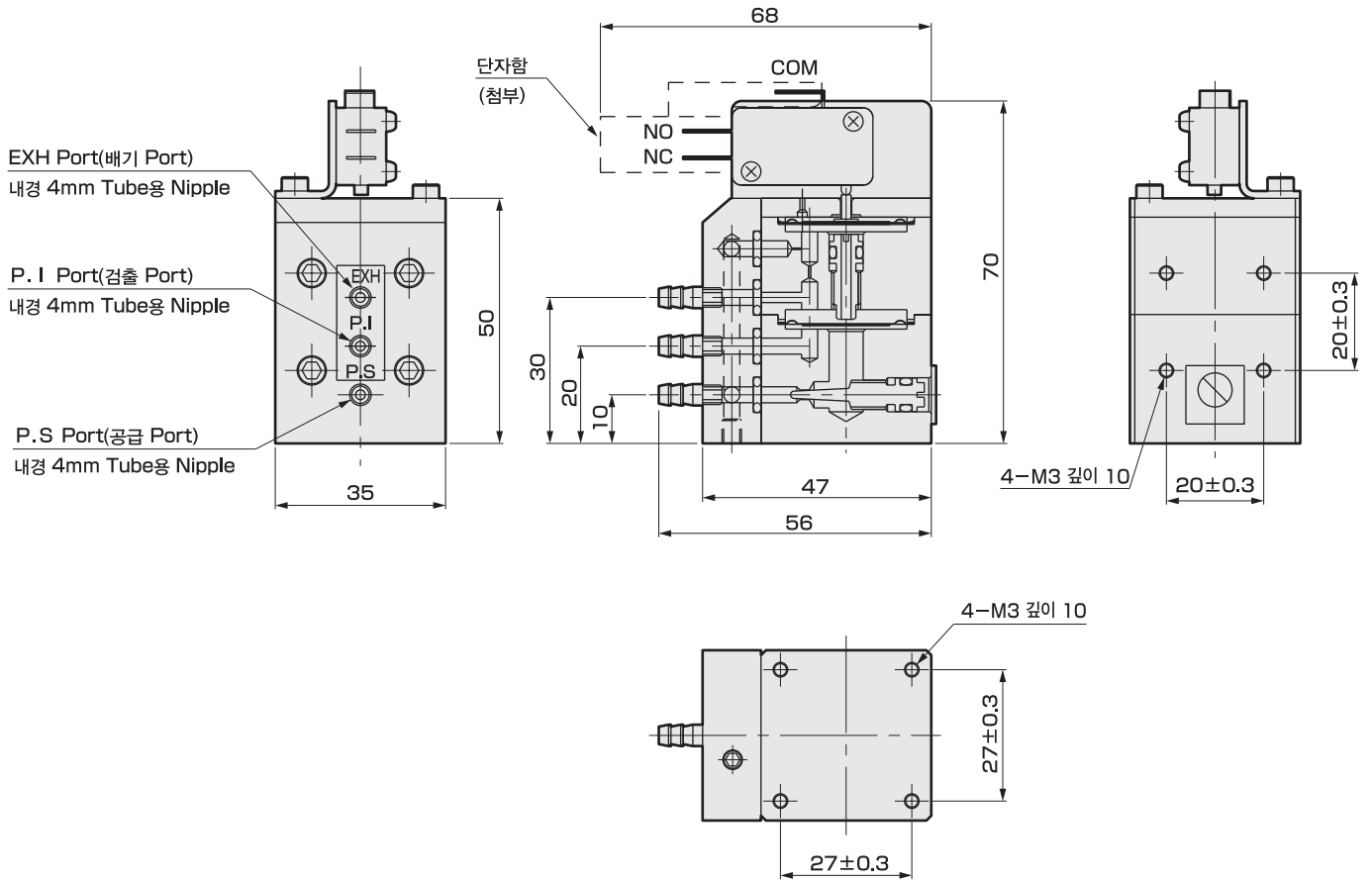
기호	내 용	
가 감지구분	Switching Point	응차
0 (참고 1)	8 ~ 12	5
1 (참고 1)	8 ~ 12	2
2 (참고 1)	1 ~ 3	2
나 재질 조합	Body	Diaphragm
A	PVC	PTFE
B	A6063	U
C	PVC	U
다 Switch의 종류		
A	Microswitch(C접점)	
B	Lead Switch(A접점)	
라 Sub Plate Number		
1	1번	
2	2번	
3	3번	
4	4번	
5	5번	
마 Masking 수		
0	Masking 없음	
1	1개 설치	
2	2개 설치	
3	3개 설치	
4	4개 설치	

! 형번 선정 시 주의사항

참고 1 : 가항이 0인 경우에 나항은 A만 제작할 수 있고, 가항이 1·2인 경우에 나항은 B·C만 제작할 수 있습니다.

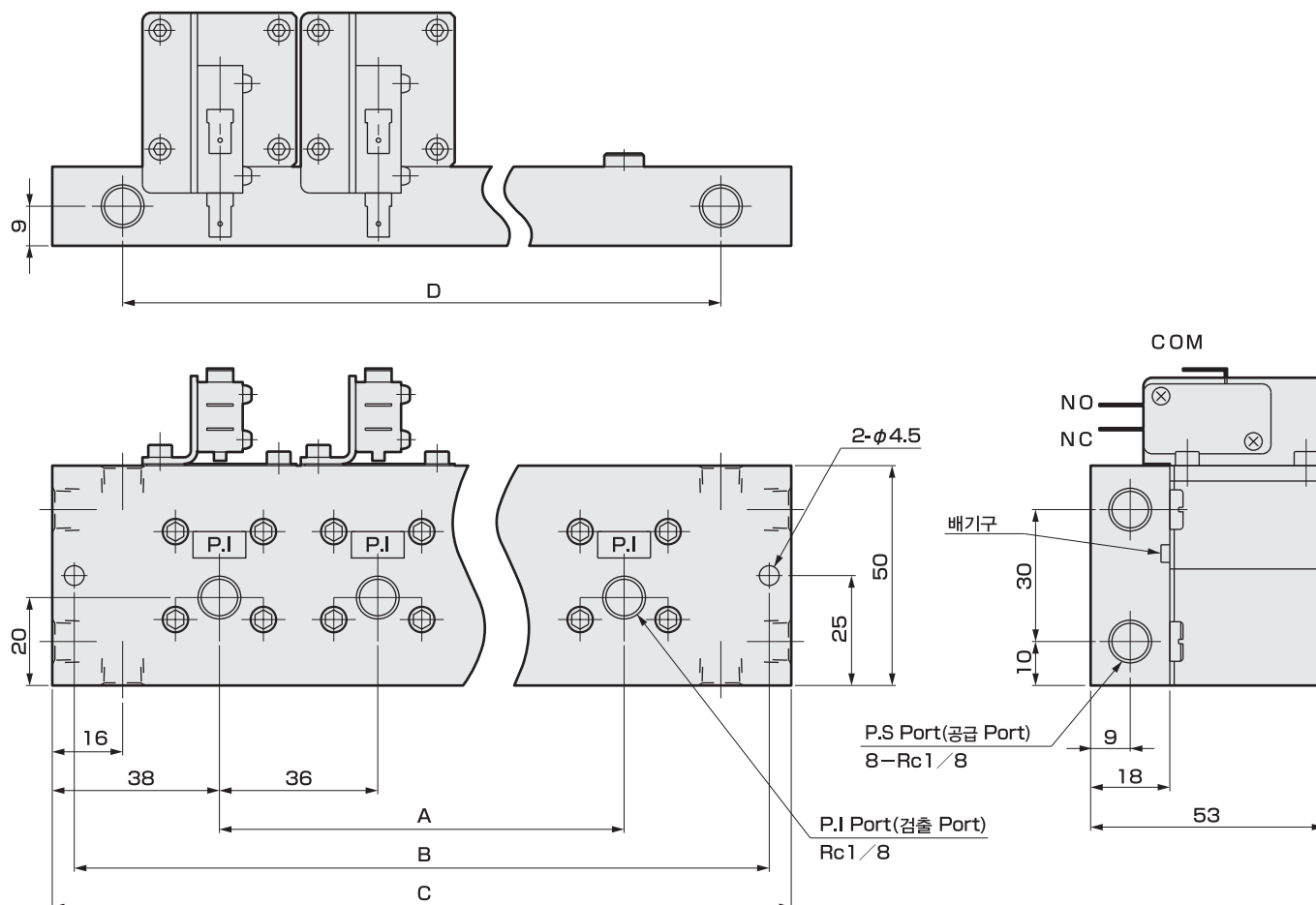
외형치수도

● KML50-0A-A



외형치수도

● MKML-0A-A- (Manifold)



Sub Plate Number	A	B	C	D
1	—	66	76	44
2	36	102	112	80
3	72	138	148	116
4	108	174	184	152
5	144	210	220	188