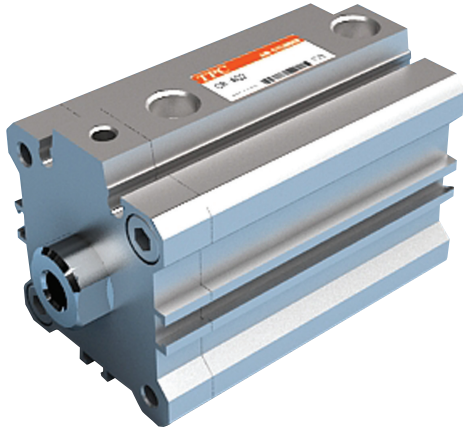


# CR(CV)-AQ2/ADQ2시리즈

## 크린시리즈 박형실린더(사각튜브)/복동 편로드

튜브내경 : Ø12, Ø16, Ø20, Ø25, Ø32, Ø40, Ø50, Ø63, Ø80, Ø100



- 크린룸용 저발진 실린더
- 수분 및 기타 화학물질에 대한 내식성 강화를 위해 스테인레스 재질의 피스톤 로드 사용
- 전용 grease를 사용하여 실린더 작동시 분진 발생량을 최소화
- 전장이 초박형으로 설치 공간을 줄이고 소형 부품의 CLAMP나 CHUCK에 사용함으로써 각종 치구나 전용기를 COMPACT하게 설계할 수 있는 실린더

### 주문형식

CR(CV) — A D Q 2 B 20 — 30 D M — A73K ○

#### 1 크린시리즈

CR : Relief Port Type  
CV : Vacuum Suction Type

#### 2 오토스위치 부착

무기호 : 기본형  
D : 오토스위치 부착(자석내장)

#### 3 부착형식

B : Ø12, Ø16, Ø20, Ø25  
관통구멍, 양단탭 공통(표준)  
Ø32, Ø40, Ø50, Ø63, Ø80, Ø100  
관통구멍(표준)  
A : 양단탭

#### 4 튜브내경

12 : 12mm  
20 : 20mm  
32 : 32mm  
50 : 50mm  
80 : 80mm  
16 : 16mm  
25 : 25mm  
40 : 40mm  
63 : 63mm  
100 : 100mm

#### 5 실린더 행정(mm)

튜브내경 : 행정  
12, 16 : 5, 10, 15, 20, 25, 30  
20, 25 : 5, 10, 15, 20, 25, 30, 35, 40, 45, 50  
32, 40 : 5, 10, 15, 20, 25, 30, 35, 40, 45, 50, 75, 100  
50, 63, 80, 100 : 10, 15, 20, 25, 30, 35, 40, 45, 50, 75, 100

#### 6 작동방식

D : 복동식

#### 7 몸체사양

무기호 : 표준형(로드끝단 암나사)  
M : 로드끝단 수나사

#### 8 오토 스위치 종류

무기호 : 오토스위치 없음  
(자석내장 실린더)  
유점점 오토스위치  
A73K : D-A73K (Ø32~Ø100)  
W8H(V) : 초소형오토스위치  
수평(수직)형, 2선식  
무점점 오토스위치  
W9H(V) : 초소형오토스위치  
수평(수직)형, 2선식  
W9H(VN) : 초소형오토스위치  
수평(수직)형, 3선식

#### 9 오토스위치 추가호

무기호 : 2개 부착  
S : 1개 부착  
n : n개 부착

#### ■ 주의사항

\* 중간행정의 제작  
표준행정의 실린더에 스페이서를 장착함으로써 1mm 마다의 중간행정 제작이 가능합니다.(최소제작스페이서:3mm)  
예) AQ2B20-37D는 표준행정 실린더 AQ2B20-50D의 내부에 13mm 폭 스페이서를 장착합니다.

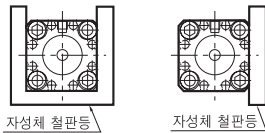
## ■ CR(CV)AQ2 실린더의 주의사항

당 제품은 고청정도에 맞추어 사용 가능하며 제품의 선정 및 사용전에 크린 공통주의사항과 액츄에이터 공통주의사항을 반드시 읽어 주십시오.

## 부착상 주의사항

### ❗ 주의

- ① 그림과 같이 실린더 주위에 자성체가 밀접하게 사용되는 경우(또는 한쪽면이 접근하는 경우 포함)에는 오토스위치 작동이 불안정하게 되는 경우가 있으므로 당사로 연락바랍니다.



- ② Ø50 이상의 경우 스냅링의 부착 착탈은 적절한 플라이어(C형 스냅링의 부착 공구)로 하십시오.
- ③ 적절한 플라이어(C형 스냅링의 부착공구)를 사용한 경우에도 플라이어의 선단부에서 스냅링이 튀어나와 인체나 주위기기에 상해를 입힐 우려가 있으므로 주의하십시오.
- ④ 부착시에는 부착용 볼트가 제대로 체결되어 있는가를 확인한 후 공기를 공급하십시오.

## 사용상 주의사항

### ❗ 주의

- ① 피스톤로드에의 하중은 항상 축방향에 걸리는 상태로 사용하십시오. 실린더 부착시에는 충분한 센터링 조정을 바랍니다. 스톱퍼로 사용하는 경우에는 직접 피스톤로드에 횡하중이 가해지지 않도록 가이드 등을 설치하십시오.
- ② 로드 커버를 고정하고 있는 육각 구멍 부착 볼트를 느슨하게 하거나 분리하지 마십시오. 로드 커버가 튀어나가 인체 및 주변기기에 손상을 끼칠 우려가 있습니다.

## 표준사양

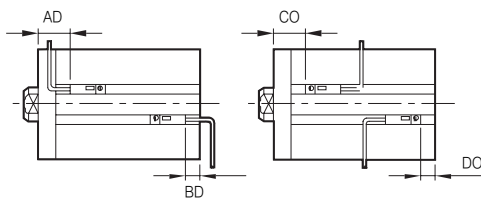
튜브 내경	Ø12, Ø16, Ø20, Ø25, Ø32, Ø40, Ø50, Ø63, Ø80, Ø100	
형식	Relief Port Type	
	Vacuum Suction Type	
작동방식	복동 / 편로드 / 무급유	
배관 지름	Ø12~Ø25	M5×0.8
	Ø32	Rc(PT) 1/8(M5×0.8 : 5st일 경우만 해당)
	Ø40	Rc(PT)1/8
	Ø50, Ø63	Rc(PT)1/4
	Ø80, Ø100	Rc(PT)3/8
사용 유체	공기	
보증 내압력	1.5MPa(15.3kgf/cm <sup>2</sup> )	
최고 사용압력	1.0MPa(9.9kgf/cm <sup>2</sup> )	
최저 사용압력	0.05MPa(0.5kgf/cm <sup>2</sup> )	
주위 및 사용 유체온도	-10℃~70℃(동결이 없을것)	
쿠션	없음	
부착	Ø12~Ø25 : 관통구멍, 양단탭 공통	
	Ø32~Ø100 : 관통구멍	
행정길이의 허용차	$^{+1.0}_0$ mm	
사용 피스톤 속도	50~400mm/s	

## 오토스위치 부착가능 최소행정

오토스위치 부착수	최소행정
1개 부착	5mm
2개 부착	10mm

## 오토스위치 설정 위치

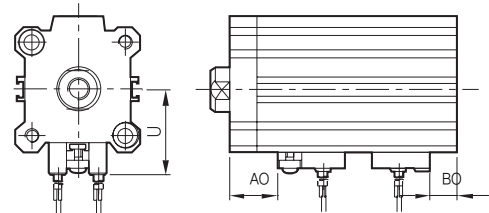
Ø12~25



(단위:mm)

튜브내경	감 지 위 치				작동범위
	ROD 측		HEAD 측		
	AO	BO	CO	DO	
Ø12	17	7	13.5	3.5	8
Ø16	22	7.5	18.5	4	10
Ø20	21	9.5	17.5	6.5	9
Ø25	12.5	2.5	18	8	9.5

Ø32~100

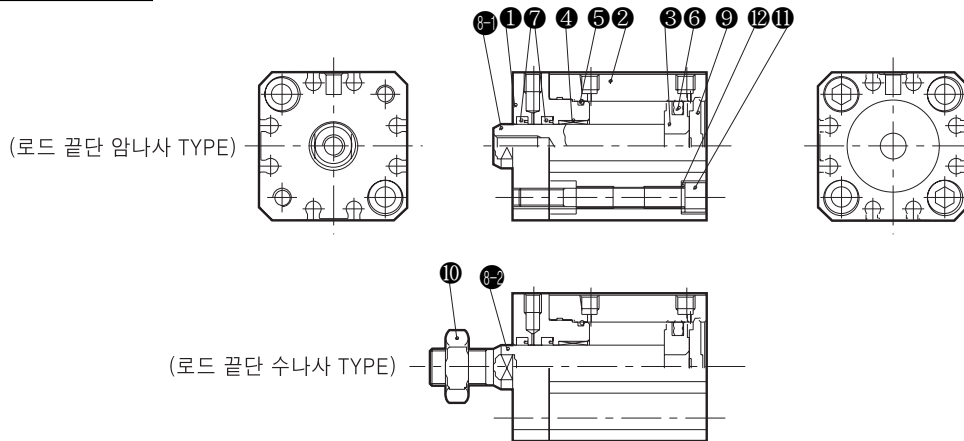


(단위:mm)

튜브내경	AO	BO	U
Ø32	19.5	6.5	31.5
Ø40	23.5	9	35
Ø50	21.5	12	41
Ø63	24	15	47.5
Ø80	28	18.5	57.5
Ø100	31.5	24.5	67.5

구조도 / 부품 LIST : Ø12~25

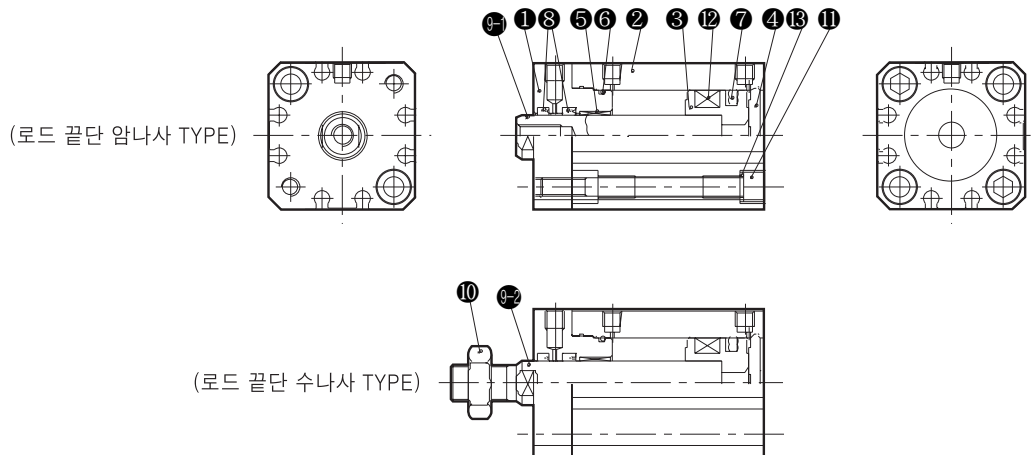
표준형 : Ø12~25



No.	품 명	수량	재 질	비 고
1	ROD COVER	1	알루미늄 합금	경질 백색 ALUMITE
2	CYLINDER TUBE	1	알루미늄 합금	
3	PISTON	1	알루미늄 합금	
4	BUSH	1	연청동	
5	GASKET	1	NBR	
6	PISTON PACKING	1	NBR	
7	ROD PACKING	<sup>2</sup> <sub>(1)</sub>	NBR	CVType의 경우 좌측 제거

No.	품 명	수량	재 질	비 고
8-1	PISTON ROD	1	스텐레스강	경질 크롬도금, 암나사TYPE
8-2	PISTON ROD	1	스텐레스강	경질 크롬도금, 수나사TYPE
9	END PLATE	1	알루미늄 합금	
10	ROD END NUT	1	강	니켈도금
11	MOUNTING BOLT	2	탄소공구강	니켈도금
12	WASHER	2	스텐레스강	니켈도금(평와셔)

오토스위치 부착(자석 내장) : Ø12~25

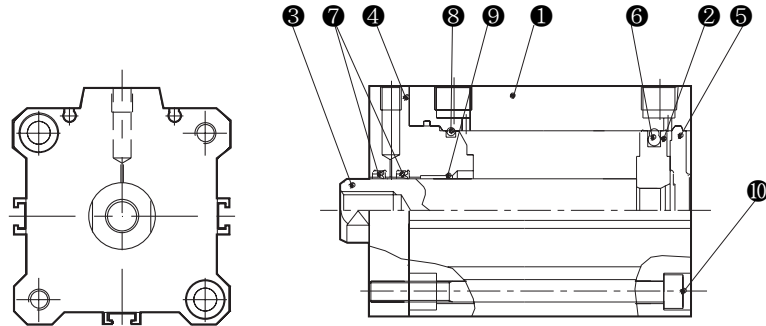


No.	품 명	수량	재 질	비 고
1	ROD COVER	1	알루미늄 합금	경질 백색 ALUMITE
2	CYLINDER TUBE	1	알루미늄 합금	
3	PISTON	1	알루미늄 합금	
4	END PLATE	1	알루미늄 합금	
5	BUSH	1	연청동	
6	GASKET	1	NBR	
7	PISTON PACKING	1	NBR	

No.	품 명	수량	재 질	비 고
8	ROD PACKING	<sup>2</sup> <sub>(1)</sub>	NBR	CVType의 경우 좌측 제거
9-1	RISTON ROD	1	스텐레스강	경질 크롬도금, 암나사TYPE
9-2	PISTON ROD	1	스텐레스강	경질 크롬도금, 수나사TYPE
10	ROD END NUT	1	강	니켈도금
11	MOUNTING BOLT	2	탄소공구강	니켈도금
12	MAGNET	1	NBR+Ba Ferrite	
13	WASHER	2	스텐레스강	니켈도금(평와셔)

구조도 / 부품 LIST : Ø32, Ø40

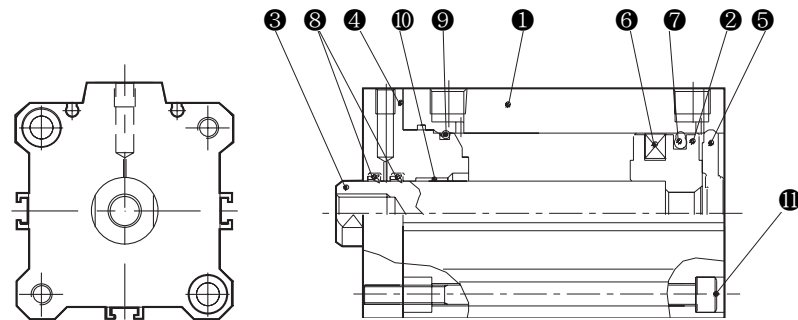
표준형 : Ø32, Ø40



No.	품 명	수량	재 질	비 고
1	CYLINDER TUBE	1	알루미늄 합금	경질 백색 ALUMITE
2	PISTON	1	알루미늄 합금	CHROMATE
3	PISTON ROD	1	스텐레스강	경질 크롬 도금
4	ROD COVER	1	알루미늄 합금	경질 백색 ALUMITE
5	END PLATE	1	알루미늄 합금	경질 백색 ALUMITE
6	PISTON PACKING	1	NBR	

No.	품 명	수량	재 질	비 고
7	ROD PACKING	(1~2)	NBR	CV Type의 경우 좌측 제거
8	GASKET	1	NBR	
9	BUSH	1	연청동 주물	
10	육각구멍볼이 볼트	2	합금강	니켈도금
11	SPACER	(1)	알루미늄 합금	55, 60, 65, 70, 80, 85, 90, 95 stroke의 경우만 사용

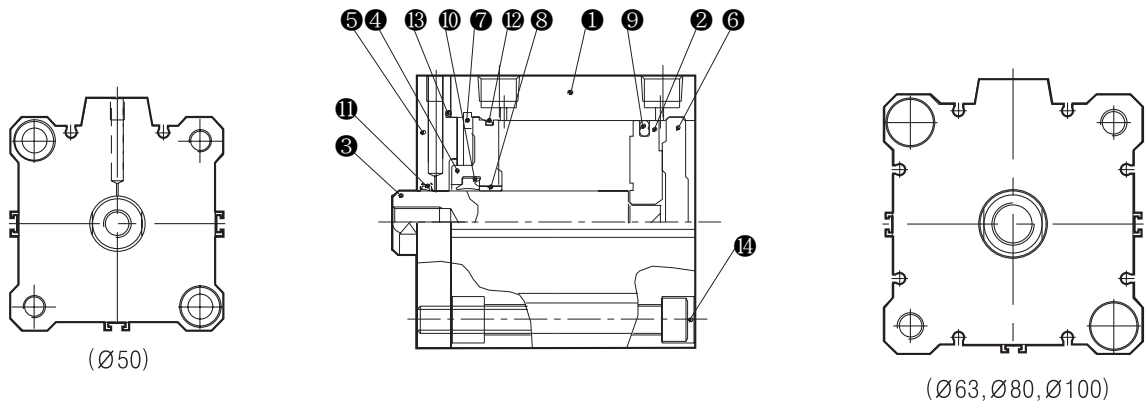
오토스위치 부착(자석 내장) : Ø32, Ø40



No.	품 명	수량	재 질	비 고
1	CYLINDER TUBE	1	알루미늄 합금	경질 백색 ALUMITE
2	PISTON	1	알루미늄 합금	CHROMATE
3	PISTON ROD	1	스텐레스강	경질 크롬 도금
4	ROD COVER	1	알루미늄 합금	경질 백색 ALUMITE
5	END PLATE	1	알루미늄 합금	경질 백색 ALUMITE
6	MAGNET RING	1	NBR+Ba Ferrite	

No.	품 명	수량	재 질	비 고
7	PISTON PACKING	1	NBR	
8	ROD PACKING	(1~2)	NBR	CV Type의 경우 좌측 제거
9	GASKET	1	NBR	
10	BUSH	1	연청동 주물	
11	육각구멍볼이 볼트	2	합금강	니켈도금
12	SPACER	(1)	알루미늄 합금	55, 60, 65, 70, 80, 85, 90, 95 stroke의 경우만 사용

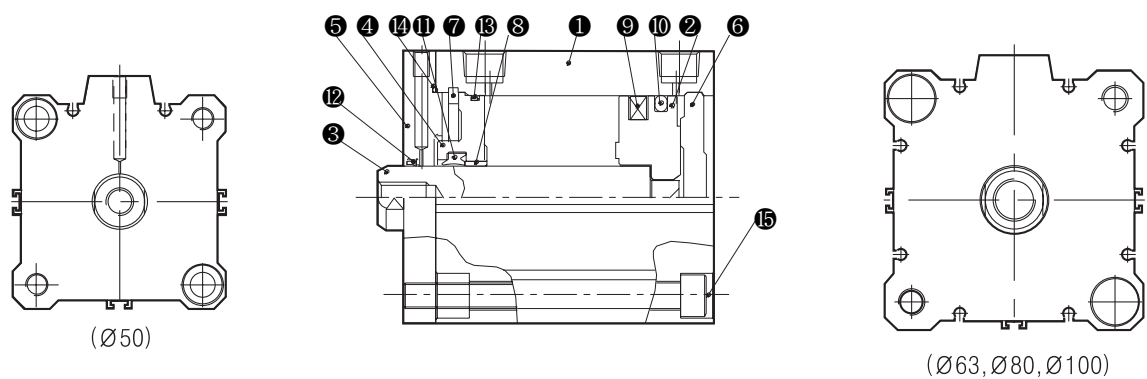
표준형 : Ø50, Ø63, Ø80, Ø100



No.	품 명	수량	재 질	비 고
1	CYLINDER TUBE	1	알루미늄 합금	경질 백색 ALUMITE
2	PISTON	1	알루미늄 합금	CHROMATE
3	PISTON ROD	1	스텐레스강	경질 크롬 도금
4	ROD COVER	1	알루미늄 합금	경질 백색 ALUMITE
5	COVER	1	알루미늄 합금	경질 백색 ALUMITE
6	END PLATE	1	알루미늄 합금	경질 백색 ALUMITE
7	SNAP RING	1	탄소공구강	
8	BUSH	1	연청동 주물	

No.	품 명	수량	재 질	비 고
9	PISTON PACKING	1	NBR	
10	ROD PACKING	1	NBR	
11	MINI_Y PACKING	(1)	NBR	
12	GASKET	1	NBR	
13	GASKET	1	NBR	
14	육각구멍볼트	2	합금강	니켈도금
15	SPACER	(1)	알루미늄 합금	55, 60, 65, 70, 80, 85, 90, 95 stroke의 경우만 사용

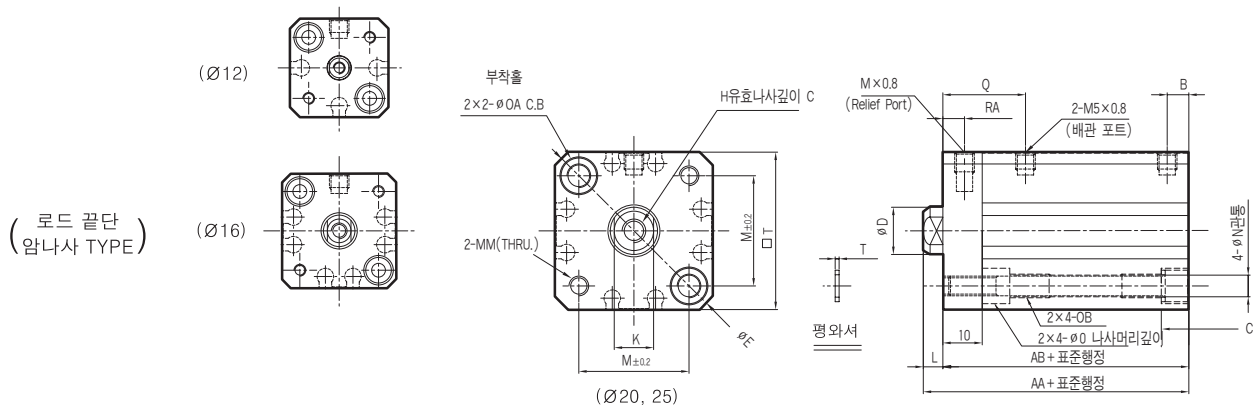
오토스위치 부착(자석 내장) : Ø50, Ø63, Ø80, Ø100



No.	품 명	수량	재 질	비 고
1	CYLINDER TUBE	1	알루미늄 합금	경질 백색 ALUMITE
2	PISTON	1	알루미늄 합금	CHROMATE
3	PISTON ROD	1	스텐레스강	경질 크롬 도금
4	ROD COVER	1	알루미늄 합금	경질 백색 ALUMITE
5	COVER	1	알루미늄 합금	경질 백색 ALUMITE
6	END PLATE	1	알루미늄 합금	경질 백색 ALUMITE
7	SNAP RING	1	탄소공구강	
8	BUSH	1	연청동 주물	

No.	품 명	수량	재 질	비 고
9	MAGNET RING	1	NBR+Ba Ferrite	
10	PISTON PACKING	1	NBR	
11	ROD PACKING	1	NBR	
12	MINI_Y PACKING	(1)	NBR	
13	GASKET	1	NBR	
14	GASKET	1	NBR	
15	육각구멍볼트	2	합금강	니켈도금
16	SPACER	(1)	알루미늄 합금	55, 60, 65, 70, 80, 85, 90, 95 stroke의 경우만 사용

## 표준형(비오토스위치, 관통구멍, 양단탭 공통)/CR-AQ2B12~25, CV-AQ2B12~25

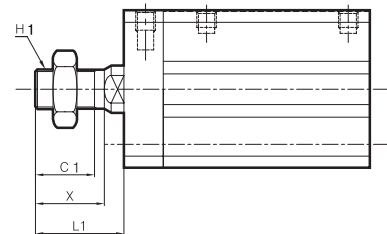


### 로드 끝단 수나사 type의 경우

(단위:mm)

튜브내경	행정범위	H1	C1	D	L1
12	5~30	M5×0.8	9	10.5	14
16	5~30	M6×1.0	10	12	15.5
20	5~50	M8×1.25	12	14	18.5
25	5~50	M10×1.25	15	17.5	22.5

(로드 끝단 수나사 TYPE)



※ 오토스위치가 없는 경우 Ø12-5 stroke, Ø20/25-5/10 stroke는 튜브의 부착볼트용 양단탭이 관통임.

## 표준형

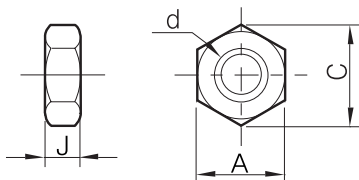
(단위:mm)

튜브내경	행정범위	AA	AB	L	N	D	H	C	RA	Q	B	MM	T	O	OA	OB	E	M	□T	K
12	5~30	30.5	27	3.5	3.5	6	M3×0.5	6	5.5	17.5	5	M3×0.5	0.5	6.5 깊이 4	6.5	M4×0.7 DP 7	32	15.5	25	5
16	5~30	32	28.5	3.5	3.5	8	M4×0.7	8	5.5	18	5.5	M3×0.5	0.5	6.5 깊이 4	6.5	M4×0.7 DP 7	38	20	29	6
20	5~30	34	29.5	4.5	5.5	10	M5×0.8	7	5.5	20.5	5.5	M5×0.8	1	9 깊이 7	9	M6×1.0 DP 10	47	25.5	36	8
25	5~30	37.5	32.5	5	5.5	12	M6×1.0	12	5.5	21	5.5	M5×0.8	1	9 깊이 7	9	M6×1.0 DP 10	52	28	40	10

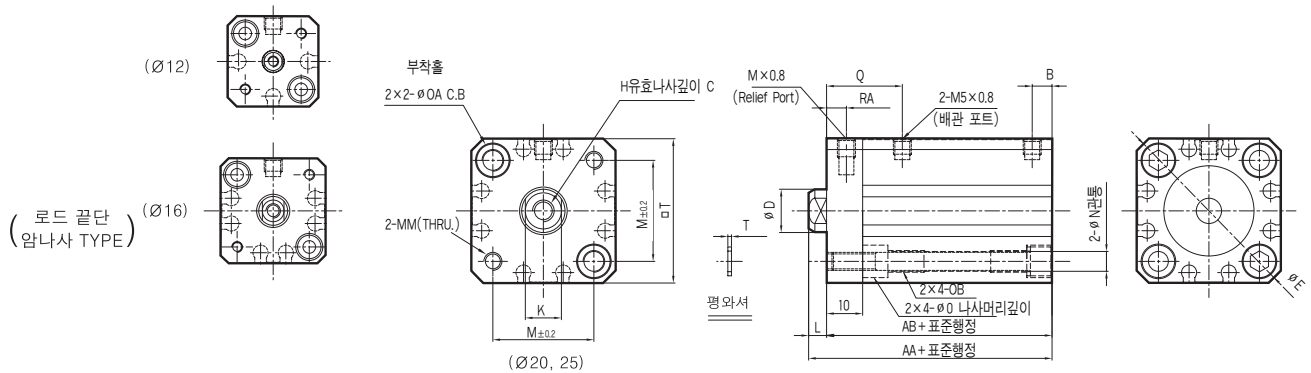
### 부속금구-로드끝단 너트

(재질 : 압연강재/니켈도금)

품번	적용 튜브내경 (mm)	d	J	A	C
NTJ-015A	12	M5×0.8	4	8	9.2
NT-015A	16	M6×1.0	5	10	11.5
NT-02	20	M8×1.25	5	13	15.0
NT-03	25	M10×1.25	6	17	19.6
NT-04	32, 40	M14×1.5	8	22	25.4
NT-05	50, 63	M18×1.5	11	27	31.2
NT-08	80	M22×1.5	13	32	37.0
NT-10	100	M26×1.5	16	41	47.3



# 표준형(오토스위치 부착, 관통구멍, 양단탭 공통)/CR-ADQ2B12~25, CV-ADQ2B12~25

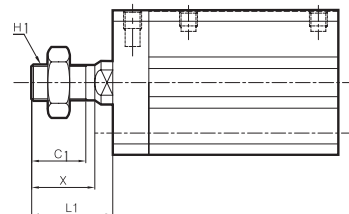


## 로드 끝단 수나사 type의 경우

(단위:mm)

튜브내경	행정범위	H1	C1	D	L1
12	5~30	M5×0.8	9	10.5	14
16	5~30	M6×1.0	10	12	15.5
20	5~50	M8×1.25	12	14	18.5
25	5~50	M10×1.25	15	17.5	22.5

(로드 끝단 수나사 TYPE)

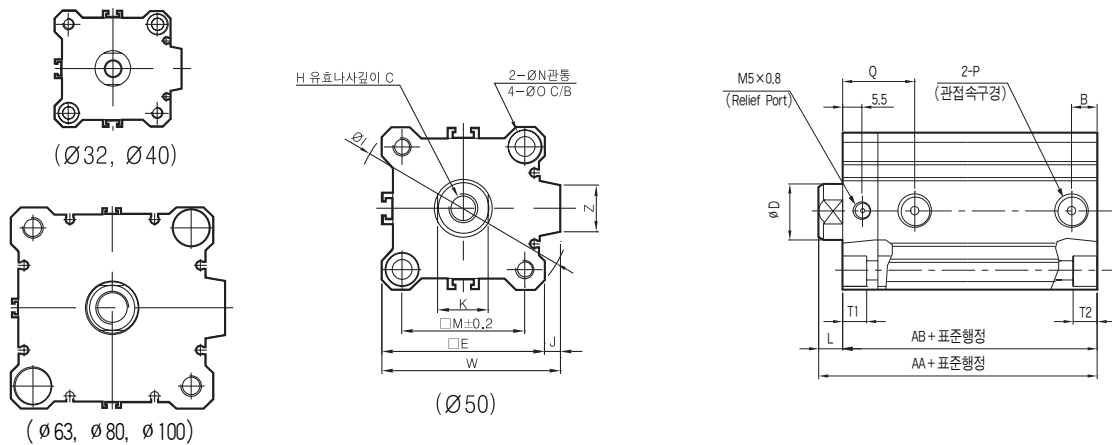


## 표준형

(단위:mm)

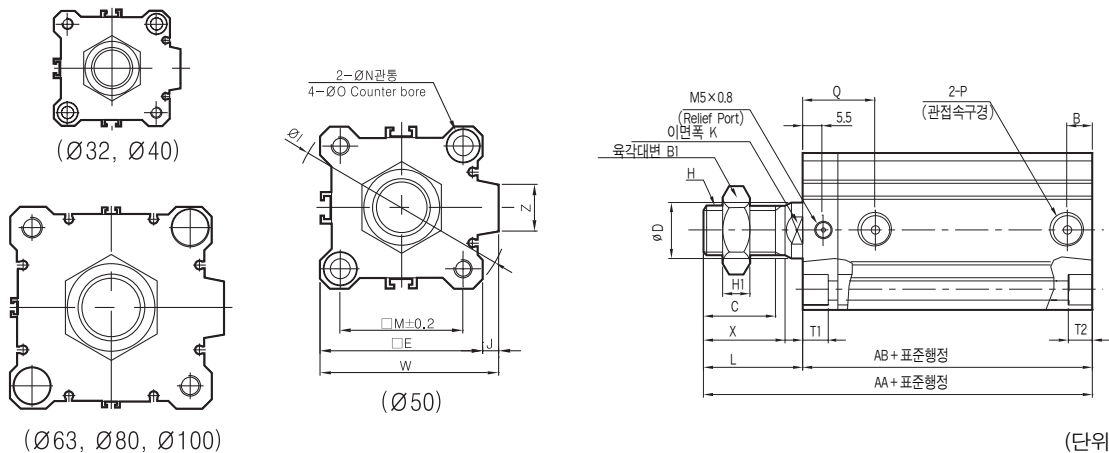
튜브내경	행정범위	AA	AB	L	N	D	H	C	RA	Q	B	MM	T	O	OA	OB	E	M	□T	K
12	5~30	41.5	38	3.5	3.5	6	M3×0.5	6	5.5	21	6.5	M3×0.5	0.5	6.5 깊이 4	6.5	M4×0.7 DP 7	32	15.5	25	5
16	5~30	44	40.5	3.5	3.5	8	M4×0.7	8	5.5	21	5.5	M3×0.5	0.5	6.5 깊이 4	6.5	M4×0.7 DP 7	38	20	29	6
20	5~50	46	41.5	4.5	5.5	10	M5×0.8	7	5.5	20.5	5.5	M5×0.8	1	9 깊이 7	9	M6×1.0 DP 10	47	25.5	36	8
25	5~50	47.5	42.5	5	5.5	12	M6×1.0	12	5.5	21	5.5	M5×0.8	1	9 깊이 7	9	M6×1.0 DP 10	52	28	40	10

## 표준형(비오토프스위치, 관통구멍)/CR-AQ2B32~100, CV-AQ2B32~100



튜브내경	행정범위	AA	AB	C	D	E	B	H	I	J	K	L	M	N	O	P	Q	T1	T2	W	Z
32	5						5.5									M5×0.8	21.5				
	10~50	40	33	13	16	45	7.5	M8×1.25	60	4.5	14	7	34	5.5	9	Rc(PT)1/8	20.5	7	7	49.5	13.5
	75,100	50	43																		
40	5~50	46.5	39.5	13	16	52	8	M8×1.25	69	5	14	7	40	5.5	9	Rc(PT)1/8	21	6	7	57	14
	75,100	56.5	49.5																		
	10~50	48.5	40.5	15	20	64	10.5	M10×1.5	87	7	17	8	50	6.6	11	Rc(PT)1/4	20.5	18	8	71	18.5
50	75,100	58.5	50.5																		
	10~50	54	46	15	20	77	10.5	M10×1.5	103	7	17	8	60	9	14	Rc(PT)1/4	25	20.5	10.5	84	18.5
	75,100	64	56																		
63	10~50	63.5	53.5	21	25	98	12.5	M16×2.0	132	6	22	10	77	11	17.5	Rc(PT)3/8	26	23.5	13.5	104	22
	75,100	73.5	63.5																		
	10~50	75	63	27	30	117	13	M20×2.5	156	6.5	27	12	94	11	17.5	Rc(PT)3/8	33	23.5	13.5	123.5	22
	75,100	85	73																		

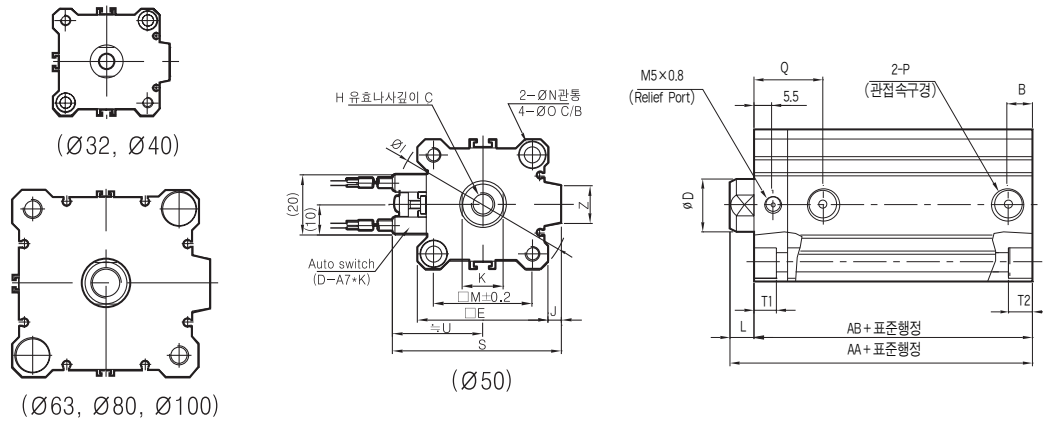
## 로드 끝단 수사사 TYPE



튜브내경	행정범위	AA	AB	B1	C	D	E	B	H	H1	I	J	K	L	M	N	O	P	Q	T1	T2	W	X	Z
32	5							5.5										M5×0.8	21.5					
	10~50	61.5	33	22	20.5	16	45	7.5	M14×1.5	8	60	4.5	14	28.5	34	5.5	9	Rc(PT)1/8	20.5	7	7	49.5	23.5	14
	75,100	71.5	43																					
40	5~50	68	39.5	22	20.5	16	52	8	M14×1.5	8	69	5	14	28.5	40	5.5	9	Rc(PT)1/8	21	6	7	57	23.5	14
	75,100	78	49.5																					
	10~50	74	40.5	27	26	20	64	10.5	M18×1.5	11	87	7	17	33.5	50	6.6	11	Rc(PT)1/4	20.5	18	8	71	28.5	22
50	75,100	84	50.5																					
	10~50	79.5	46	27	26	20	77	10.5	M18×1.5	11	103	7	17	33.5	60	9	14	Rc(PT)1/4	25	20.5	10.5	84	28.5	22
	75,100	89.5	56																					
63	10~50	97	53.5	32	32.5	25	98	12.5	M22×1.5	13	132	6	22	43.5	77	11	17.5	Rc(PT)3/8	26	23.5	13.5	104	35.5	26
	75,100	107	63.5																					
	10~50	106.5	63	41	32.5	30	117	13	M26×1.5	16	156	6.5	27	43.5	94	11	17.5	Rc(PT)3/8	33	23.5	13.5	123.5	35.5	26
	75,100	116.5	73																					

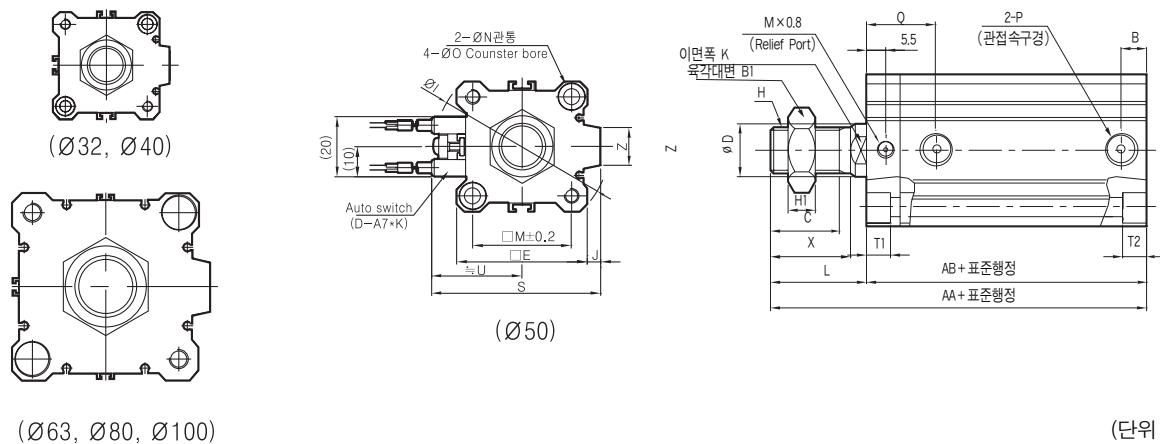


## 표준형(오토스위치, 관통구멍)/CR-ADQ2B32~100, CV-ADQ2B32~100



튜브내경	행정범위	AA	AB	C	D	E	B	H	I	J	K	L	M	N	O	P	Q	T1	T2	S	U	Z
32	5-50 75, 100	50	43	13	16	45	7.5	M8×1.25	60	4.5	14	7	34	5.5	9	Rc(PT)1/8	20.5	7	7	58.5	31.5	13.5
40	5-50 75, 100	56.5	49.5	13	16	52	8	M8×1.25	69	5	14	7	40	5.5	9	Rc(PT)1/8	21	6	7	66	35	14
50	10-50 75, 100	58.5	50.5	15	20	64	10.5	M10×1.5	87	7	17	8	50	6.6	11	Rc(PT)1/4	20.5	18	8	80	41	18.5
63	10-50 75, 100	64	56	15	20	77	10.5	M10×1.5	103	7	17	8	60	9	14	Rc(PT)1/4	25	20.5	10.5	93	47.5	18.5
80	10-50 75, 100	73.5	63.5	21	25	98	12.5	M16×2.0	132	6	22	10	77	11	17.5	Rc(PT)3/8	26	23.5	13.5	112.5	57.5	22
100	10-50 75, 100	85	73	27	30	117	13	M20×2.5	156	6.5	27	12	94	11	17.5	Rc(PT)3/8	33	23.5	13.5	132.5	67.5	22

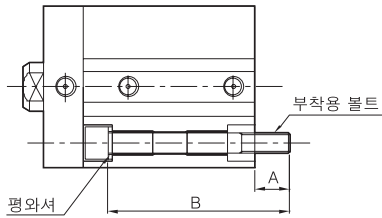
## 로드 끝단 수나사 TYPE



튜브내경	행정범위	AA	AB	B1	C	D	E	B	H	H1	I	J	K	L	M	N	O	P	Q	T1	T2
32	5-50 75, 100	71.5	43	22	20.5	16	45	7.5	M14×1.5	8	60	4.5	14	28.5	34	5.5	9	Rc(PT)1/8	20.5	7	7
40	5-50 75, 100	78	49.5	22	20.5	16	52	8	M14×1.5	8	69	5	14	28.5	40	5.5	9	Rc(PT)1/8	21	6	7
50	10-50 75, 100	84	50.5	27	26	20	64	10.5	M18×1.5	11	87	7	17	33.5	50	6.6	11	Rc(PT)1/4	20.5	18	8
63	10-50 75, 100	89.5	56	27	26	20	77	10.5	M18×1.5	11	103	7	17	33.5	60	9	14	Rc(PT)1/4	25	20.5	10.5
80	10-50 75, 100	107	63.5	32	32.5	25	98	12.5	M22×1.5	13	132	6	22	43.5	77	11	17.5	Rc(PT)3/8	26	23.5	13.5
100	10-50 75, 100	116.5	73	41	32.5	30	117	13	M26×1.5	16	156	6.5	27	43.5	94	11	17.5	Rc(PT)3/8	33	23.5	13.5

튜브내경	행정범위	S	U	X	Z
32	5-50 75, 100	58.5	31.5	23.5	14
40	5-50 75, 100	66	35	23.5	14
50	10-50 75, 100	80	41	28.5	22
63	10-50 75, 100	93	47.5	28.5	22
80	10-50 75, 100	112.5	57.5	35.5	26
100	10-50 75, 100	132.5	67.5	35.5	26

# AQ2 표준형 부착볼트 : Ø12, Ø16, Ø20, Ø25



① 부착 방법 : 관통구멍, 양단탭 공통

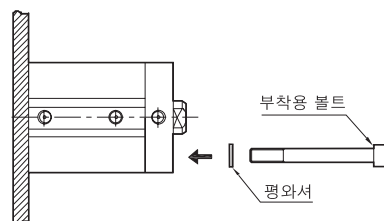
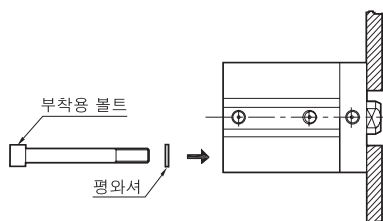
부착시에는 평와셔를 함께 사용하십시오.

② 주문 방법 : 사용 볼트 첫머리에 '볼트'를 추가 기입 바랍니다.

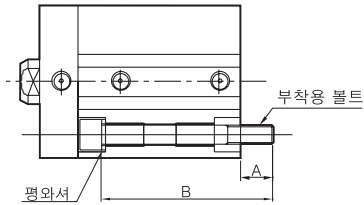
Ex) 볼트 M3×0.5×35L 2EA

로드측 부착/오토 스위치 없음				
형 식		A	B	부착 볼트
CR-(CV-)	AQ2B12	-5D	35	M3×0.5×35L
		-10D	40	M3×0.5×40L
		-15D	45	M3×0.5×45L
		-20D	50	M3×0.5×50L
		-25D	55	M3×0.5×55L
		-30D	60	M3×0.5×60L
CR-(CV-)	AQ2B16	-5D	35	M3×0.5×35L
		-10D	40	M3×0.5×40L
		-15D	45	M3×0.5×45L
		-20D	50	M3×0.5×50L
		-25D	55	M3×0.5×55L
		-30D	60	M3×0.5×60L
CR-(CV-)	AQ2B20	-5D	35	M5×0.8×35L
		-10D	40	M5×0.8×40L
		-15D	45	M5×0.8×45L
		-20D	50	M5×0.8×50L
		-25D	55	M5×0.8×55L
		-30D	60	M5×0.8×60L
		-35D	65	M5×0.8×65L
		-40D	70	M5×0.8×70L
		-45D	75	M5×0.8×75L
		-50D	80	M5×0.8×80L
CR-(CV-)	AQ2B25	-5D	40	M5×0.8×40L
		-10D	45	M5×0.8×45L
		-15D	50	M5×0.8×50L
		-20D	55	M5×0.8×55L
		-25D	60	M5×0.8×60L
		-30D	65	M5×0.8×65L
		-35D	70	M5×0.8×70L
		-40D	75	M5×0.8×75L
		-45D	80	M5×0.8×80L
		-50D	85	M5×0.8×85L

헤드측 부착/오토 스위치 없음				
형 식		A	B	부착 볼트
CR-(CV-)	AQ2B12	-5D	25	M3×0.5×25L
		-10D	30	M3×0.5×30L
		-15D	35	M3×0.5×35L
		-20D	40	M3×0.5×40L
		-25D	45	M3×0.5×45L
		-30D	50	M3×0.5×50L
CR-(CV-)	AQ2B16	-5D	25	M3×0.5×25L
		-10D	30	M3×0.5×30L
		-15D	35	M3×0.5×35L
		-20D	40	M3×0.5×40L
		-25D	45	M3×0.5×45L
		-30D	50	M3×0.5×50L
CR-(CV-)	AQ2B20	-5D	25	M5×0.8×25L
		-10D	30	M5×0.8×30L
		-15D	35	M5×0.8×35L
		-20D	40	M5×0.8×40L
		-25D	45	M5×0.8×45L
		-30D	50	M5×0.8×50L
		-35D	55	M5×0.8×55L
		-40D	60	M5×0.8×60L
		-45D	65	M5×0.8×65L
		-50D	70	M5×0.8×70L
CR-(CV-)	AQ2B25	-5D	30	M5×0.8×30L
		-10D	35	M5×0.8×35L
		-15D	40	M5×0.8×40L
		-20D	45	M5×0.8×45L
		-25D	50	M5×0.8×50L
		-30D	55	M5×0.8×55L
		-35D	60	M5×0.8×60L
		-40D	65	M5×0.8×65L
		-45D	70	M5×0.8×70L
		-50D	75	M5×0.8×75L



# AQ2 오토 스위치 부착형 볼트 : Ø12, Ø16, Ø20, Ø25



① 부착 방법 : 관통구멍, 양단탭 공통

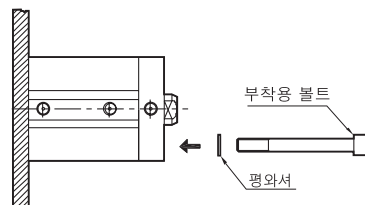
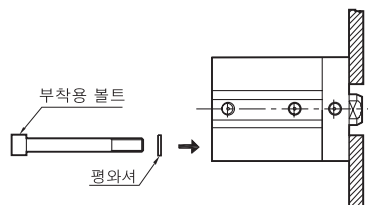
부착시에는 평와서를 함께 사용하십시오.

② 주문 방법 : 사용 볼트 첫머리에 '볼트'를 추가 기입 바랍니다.

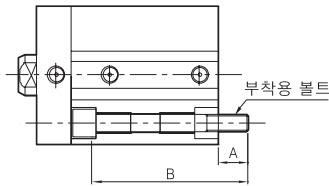
Ex) 볼트 M3×0.5×35L 2EA

로드측 부착					
형 식		A	B	부착 볼트	
CR-(CV-)	ADQ2B12	-5D	45	5.5	M3×0.5×45L
		-10D	50		M3×0.5×50L
		-15D	55		M3×0.5×55L
		-20D	60		M3×0.5×60L
		-25D	65		M3×0.5×65L
		-30D	70		M3×0.5×70L
CR-(CV-)	ADQ2B16	-5D	50	8	M3×0.5×50L
		-10D	55		M3×0.5×55L
		-15D	60		M3×0.5×60L
		-20D	65		M3×0.5×65L
		-25D	70		M3×0.5×70L
		-30D	75		M3×0.5×75L
CR-(CV-)	ADQ2B20	-5D	50	9.7	M5×0.8×50L
		-10D	55		M5×0.8×55L
		-15D	60		M5×0.8×60L
		-20D	65		M5×0.8×65L
		-25D	70		M5×0.8×70L
		-30D	75		M5×0.8×75L
		-35D	80		M5×0.8×80L
		-40D	85		M5×0.8×85L
		-45D	90		M5×0.8×90L
		-50D	95		M5×0.8×95L
CR-(CV-)	ADQ2B25	-5D	50	8.7	M5×0.8×50L
		-10D	55		M5×0.8×55L
		-15D	60		M5×0.8×60L
		-20D	65		M5×0.8×65L
		-25D	70		M5×0.8×70L
		-30D	75		M5×0.8×75L
		-35D	80		M5×0.8×80L
		-40D	85		M5×0.8×85L
		-45D	90		M5×0.8×90L
		-50D	95		M5×0.8×95L

헤드측 부착					
형 식		A	B	부착 볼트	
CR-(CV-)	ADQ2B12	-5D	35	5.5	M3×0.5×35L
		-10D	40		M3×0.5×40L
		-15D	45		M3×0.5×45L
		-20D	50		M3×0.5×50L
		-25D	55		M3×0.5×55L
		-30D	60		M3×0.5×60L
CR-(CV-)	ADQ2B16	-5D	40	8	M3×0.5×40L
		-10D	45		M3×0.5×45L
		-15D	50		M3×0.5×50L
		-20D	55		M3×0.5×55L
		-25D	60		M3×0.5×60L
		-30D	65		M3×0.5×65L
CR-(CV-)	ADQ2B20	-5D	40	9.7	M5×0.8×40L
		-10D	45		M5×0.8×45L
		-15D	50		M5×0.8×50L
		-20D	55		M5×0.8×55L
		-25D	60		M5×0.8×60L
		-30D	65		M5×0.8×65L
		-35D	70		M5×0.8×70L
		-40D	75		M5×0.8×75L
		-45D	80		M5×0.8×80L
		-50D	85		M5×0.8×85L
CR-(CV-)	ADQ2B25	-5D	40	8.7	M5×0.8×40L
		-10D	45		M5×0.8×45L
		-15D	50		M5×0.8×50L
		-20D	55		M5×0.8×55L
		-25D	60		M5×0.8×60L
		-30D	65		M5×0.8×65L
		-35D	70		M5×0.8×70L
		-40D	75		M5×0.8×75L
		-45D	80		M5×0.8×80L
		-50D	85		M5×0.8×85L



# AQ2 표준형 부착볼트 : Ø32, Ø40, Ø50, Ø63



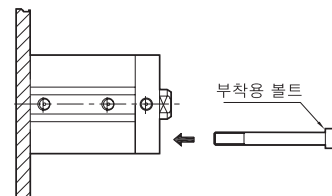
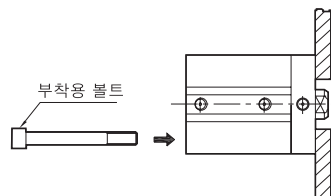
① 부착 방법 : 관통구멍 표준

② 주문 방법 : 사용 볼트 첫머리에 '볼트'를 추가 기입 바랍니다.

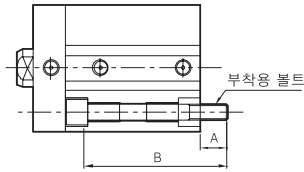
Ex) 볼트 M5×0.8×40L 2EA

로드측 부착/오토 스위치 없음					
형 식			A	B	부착 볼트
CR-(CV-)	AQ2B32	-5D	9	40	M5×0.8×40L
		-10D		45	M5×0.8×45L
		-15D		50	M5×0.8×50L
		-20D		55	M5×0.8×55L
		-25D		60	M5×0.8×60L
		-30D		65	M5×0.8×65L
		-35D		70	M5×0.8×70L
		-40D		75	M5×0.8×75L
		-45D		80	M5×0.8×80L
		-50D		85	M5×0.8×85L
		-75D		120	M5×0.8×120L
		-100D		145	M5×0.8×145L
CR-(CV-)	AQ2B40	-5D	7.5	45	M5×0.8×45L
		-10D		50	M5×0.8×50L
		-15D		55	M5×0.8×55L
		-20D		60	M5×0.8×60L
		-25D		65	M5×0.8×65L
		-30D		70	M5×0.8×70L
		-35D		75	M5×0.8×75L
		-40D		80	M5×0.8×80L
		-45D		85	M5×0.8×85L
		-50D		90	M5×0.8×90L
		-75D		125	M5×0.8×125L
		-100D		150	M5×0.8×150L
CR-(CV-)	AQ2B50	-10D	12.5	55	M6×1.0×55L
		-15D		60	M6×1.0×60L
		-20D		65	M6×1.0×65L
		-25D		70	M6×1.0×70L
		-30D		75	M6×1.0×75L
		-35D		80	M6×1.0×80L
		-40D		85	M6×1.0×85L
		-45D		90	M6×1.0×90L
		-50D		95	M6×1.0×95L
		-75D		130	M6×1.0×130L
		-100D		155	M6×1.0×155L
CR-(CV-)	AQ2B63	-10D	14.5	60	M8×1.25×60L
		-15D		65	M8×1.25×65L
		-20D		70	M8×1.25×70L
		-25D		75	M8×1.25×75L
		-30D		80	M8×1.25×80L
		-35D		85	M8×1.25×85L
		-40D		90	M8×1.25×90L
		-45D		95	M8×1.25×95L
		-50D		100	M8×1.25×100L
		-75D		135	M8×1.25×135L
		-100D		160	M8×1.25×160L

헤드측 부착/오토 스위치 없음					
형 식			A	B	부착 볼트
CR-(CV-)	AQ2B32	-5D	9	40	M5×0.8×40L
		-10D		45	M5×0.8×45L
		-15D		50	M5×0.8×50L
		-20D		55	M5×0.8×55L
		-25D		60	M5×0.8×60L
		-30D		65	M5×0.8×65L
		-35D		70	M5×0.8×70L
		-40D		75	M5×0.8×75L
		-45D		80	M5×0.8×80L
		-50D		85	M5×0.8×85L
		-75D		120	M5×0.8×120L
		-100D		145	M5×0.8×145L
CR-(CV-)	AQ2B40	-5D	11.5	50	M5×0.8×50L
		-10D		55	M5×0.8×55L
		-15D		60	M5×0.8×60L
		-20D		65	M5×0.8×65L
		-25D		70	M5×0.8×70L
		-30D		75	M5×0.8×75L
		-35D		80	M5×0.8×80L
		-40D		85	M5×0.8×85L
		-45D		90	M5×0.8×90L
		-50D		95	M5×0.8×95L
		-75D		130	M5×0.8×130L
		-100D		155	M5×0.8×155L
CR-(CV-)	AQ2B50	-10D	12.5	45	M6×1.0×45L
		-15D		50	M6×1.0×50L
		-20D		55	M6×1.0×55L
		-25D		60	M6×1.0×60L
		-30D		65	M6×1.0×65L
		-35D		70	M6×1.0×70L
		-40D		75	M6×1.0×75L
		-45D		80	M6×1.0×80L
		-50D		85	M6×1.0×85L
		-75D		120	M6×1.0×120L
		-100D		145	M6×1.0×145L
CR-(CV-)	AQ2B63	-10D	14.5	50	M8×1.25×50L
		-15D		55	M8×1.25×55L
		-20D		60	M8×1.25×60L
		-25D		65	M8×1.25×65L
		-30D		70	M8×1.25×70L
		-35D		75	M8×1.25×75L
		-40D		80	M8×1.25×80L
		-45D		85	M8×1.25×85L
		-50D		90	M8×1.25×90L
		-75D		125	M8×1.25×125L
		-100D		150	M8×1.25×150L



# AQ2 오토 스위치 부착형 볼트 : Ø32, Ø40, Ø50, Ø63



① 부착 방법 : 관통구멍 표준

② 주문 방법 : 사용 볼트 첫머리에 '볼트'를 추가 기입 바랍니다.

Ex) 볼트 M5×0.8×40L 2EA

로드측 부착					
튜브내경	Stroke	A	B	마운팅 볼트	
CR-(CV-)	AQ2B32	9	50	M5×0.8×50L	
			55	M5×0.8×55L	
			60	M5×0.8×60L	
			65	M5×0.8×65L	
			70	M5×0.8×70L	
			75	M5×0.8×75L	
			80	M5×0.8×80L	
			85	M5×0.8×85L	
			90	M5×0.8×90L	
			95	M5×0.8×95L	
			120	M5×0.8×120L	
			145	M5×0.8×145L	
CR-(CV-)	AQ2B40	7.5	55	M5×0.8×55L	
			60	M5×0.8×60L	
			65	M5×0.8×65L	
			70	M5×0.8×70L	
			75	M5×0.8×75L	
			80	M5×0.8×80L	
			85	M5×0.8×85L	
			90	M5×0.8×90L	
			95	M5×0.8×95L	
			100	M5×0.8×100L	
			125	M5×0.8×125L	
			150	M5×0.8×150L	
CR-(CV-)	AQ2B50	12.5	65	M6×1.0×65L	
			70	M6×1.0×70L	
			75	M6×1.0×75L	
			80	M6×1.0×80L	
			85	M6×1.0×85L	
			90	M6×1.0×90L	
			95	M6×1.0×95L	
			100	M6×1.0×100L	
			105	M6×1.0×105L	
			130	M6×1.0×130L	
			155	M6×1.0×155L	
CR-(CV-)	AQ2B63	14.5	70	M8×1.25×70L	
			75	M8×1.25×75L	
			80	M8×1.25×80L	
			85	M8×1.25×85L	
			90	M8×1.25×90L	
			95	M8×1.25×95L	
			100	M8×1.25×100L	
			105	M8×1.25×105L	
			110	M8×1.25×110L	
			135	M8×1.25×135L	
			160	M8×1.25×160L	

헤드측 부착					
튜브내경	Stroke	A	B	마운팅 볼트	
CR-(CV-)	AQ2B32	9	50	M5×0.8×50L	
			55	M5×0.8×55L	
			60	M5×0.8×60L	
			65	M5×0.8×65L	
			70	M5×0.8×70L	
			75	M5×0.8×75L	
			80	M5×0.8×80L	
			85	M5×0.8×85L	
			90	M5×0.8×90L	
			95	M5×0.8×95L	
			120	M5×0.8×120L	
			145	M5×0.8×145L	
CR-(CV-)	AQ2B40	11.5	60	M5×0.8×60L	
			65	M5×0.8×65L	
			70	M5×0.8×70L	
			75	M5×0.8×75L	
			80	M5×0.8×80L	
			85	M5×0.8×85L	
			90	M5×0.8×90L	
			95	M5×0.8×95L	
			100	M5×0.8×100L	
			105	M5×0.8×105L	
			130	M5×0.8×130L	
			160	M5×0.8×160L	
CR-(CV-)	AQ2B50	12.5	55	M6×1.0×55L	
			60	M6×1.0×60L	
			65	M6×1.0×65L	
			70	M6×1.0×70L	
			75	M6×1.0×75L	
			80	M6×1.0×80L	
			85	M6×1.0×85L	
			90	M6×1.0×90L	
			95	M6×1.0×95L	
			120	M6×1.0×120L	
			145	M6×1.0×145L	
CR-(CV-)	AQ2B63	14.5	60	M8×1.25×60L	
			65	M8×1.25×65L	
			70	M8×1.25×70L	
			75	M8×1.25×75L	
			80	M8×1.25×80L	
			85	M8×1.25×85L	
			90	M8×1.25×90L	
			95	M8×1.25×95L	
			100	M8×1.25×100L	
			125	M8×1.25×125L	
			150	M8×1.25×150L	

