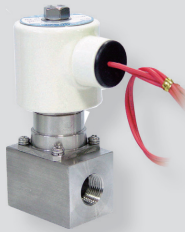
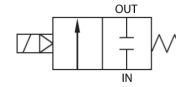


HSR102P, 103P, 104P



HSR 102P

표시기호



결선방식



프로세스 밸브

참고자료

2포트 소형

HDA

HDA G

KAB

HDA N.O

물, 공기용 N.C

HDW

HAW

HPW

물, 공기용 N.O

HVD

HPW

스팀, 고온수 NC

HDS

HPS

스팀, 고온수 NO

HSV

HPS

고압용

HPW
(20kgf/cm²)
HPM
(20kgf/cm²)
HPW
(60kgf/cm²)

직동식

HKW

HKS

SUS 타입

HDA

HDW

HVS

HSR

HDC

HPW

형식기호

HSR 10 2 P - - AC220V

① ② ③ ④ ⑤ ⑥

① 관 접속형식

무기호	Rc(PT) (표준)
G	G

② 오리피스

10	Ø10.2
----	-------

③ 배관사이즈

2	1/4
3	3/8
4	1/2

④ 결선방식

무기호	콘솔박스 코일 (표준형)
G	그로메트 코일
T	터미널박스 코일
D	단 코일 + 단 콘넥터
Z	단 코일 + 단 콘넥터 램프

⑤ 씰재질

무기호	재질	용도
	PTFE	(표준형)
N	NBR	물, 공기 100℃
M	FPM	내화학용, 온수용 120℃
E	EPDM	온수용 100℃

⑥ 정격전압

AC110V	AC110V 50Hz/60Hz
AC220V	AC220V 50Hz/60Hz
DC24V	DC24V
DC12V	DC12V

사양

구분	표준사양	옵션사항	구분	표준사양	옵션사항
사용유체	냉매, 공기, 물, 가스		사용전압	AC110V AC220V DC24V, 12V	
유체온도범위	-20 ~ 120℃				
주위허용온도	50℃ (최고온도)				
사용압력범위	0 ~ 10kgf/cm ² (0 ~ 1.0MPa)	DC: 0 ~ 7kgf/cm ² (0 ~ 0.7MPa)	전압보상율	±10%(AC), ±5%(DC)	
코일절연 종별	B 종		소비전력	AC : 14W, DC : 12W	
코일전원 결선방식	리드선 G(PF)1/2	그로메트 터미널박스 단 콘넥터	몸체 재질	스테인리스 스틸	
몸체접속방식	Rc(PT) 1/4, 3/8, 1/2		씰 재질	PTFE	EPDM, FPM, NBR
오리피스치수	Ø10.2		밸브중량	0.8kg	

특징

- 피스톤 파이롯트 킥 타입 - 직동식
- 상시 닫힘형
- 취부방법용이
- 코일소손 방지구조, 긴 수명
- 유체사양에 따른 시트재질 변경가능

적용

- 식품음료 공정
- 의료기기
- 화학 약품 기계

외형치수도

