



# SSEN P

FLOW METER

에스에스이엔피

경기도 화성시 새강1길 43

TEL : 031)8015-2452 FAX : 031)935-0452

E-mail : kelvin@ssenp.co.kr

# Turbine Digital Flow meter

## 특징

SEMI U+

- PVC, PTFE, P.P, PVDF 등 다양한 재질
- 정밀성, 내화학성 우수
- 4~20mA, Alarm, 통신(RS485) 등 출력
- 제품과 Controller의 장착 및 사용 편리

## Specification (사양)

- 적용유체 : 액체 (D.I or Chemical)
- 유체압력 (Fluid Press) : Max 6kg/cm<sup>2</sup>
- 유체온도 (Temp) : Max 40℃ (PVC)  
Max 60℃ (PTFE)
- 측정오차 (Accuracy) : Full Scale  $\pm 3\%$
- 선 (Cable) : Standard 3m
- 전원 (Power Supply) : AC 220V  
DC 24V
- 유량표시 : 순시 유량  
적산 유량 (Option)



고객의 요구에 맞는 유량, Size, 재질, Connection별 주문 제작 가능합니다

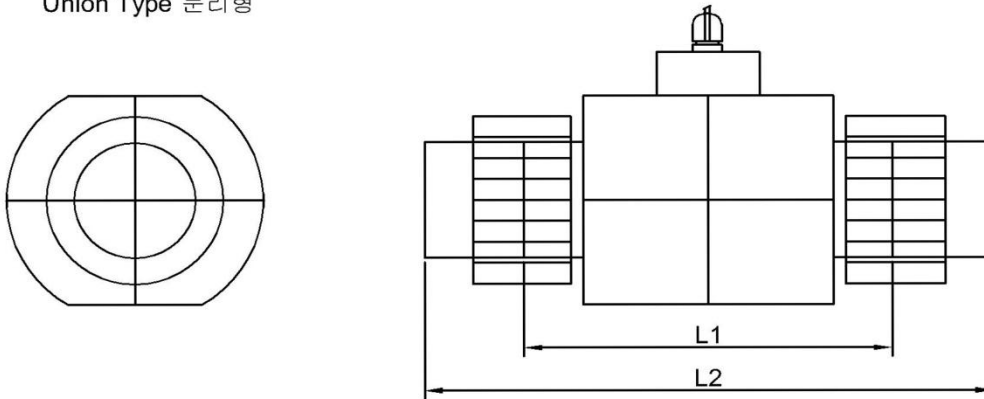
## Model Code

- TB - ○ - - - -  
① ②③④ ⑤⑥ ⑦⑧ ⑨
- EX) PTB-4UV-A1-R1-100

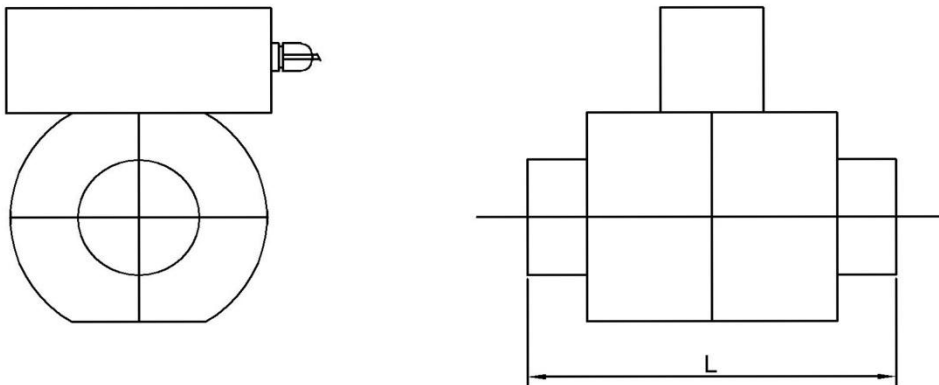
① Material	② Connection Size		③ Connection Type		④ O-Ring	⑤ Power	⑥ Controller	⑦ Display	⑧ Output	⑨ Flow Rate
PTB : PVC	1	10A(3/8")	U	Union	V : Viton	A:AC220V	1 : 분리형	R : 순시	1 : 4~20mA	Max 20L~900L 까지
TTB : PTFE	2	15A(1/2")	R	PT Female	E : EPDM	D:DC24V	2: 일체형	T : 순시, 적산	2 : Alarm	제작가능
OTB : Option	3	20A(3/4")	N	NPT Female	H : ETP			N : None	3 : 1~5V	
	4	25A(1")	T	Pillar Fitting	P : Perfluoro				4 : RS-485	
	5	30A(1 1/4")	O	Option	S : Special					
	6	40A(1 1/2")								
	7	50A(2")								
	8	65A(2 1/2")								
	9	80A(3")								

## Dimension

Union Type 분리형



Female Type 일체형



Model	Connection		Union Type		Female Type
	Size	(inch)	L <sub>1</sub> (mm)	L <sub>2</sub> (mm)	L (mm)
PTB Series	10A	(3/8")			100
TTB Series	15A	(1/2")	99	149	100
	20A	(3/4")	116(107)	176(163)	100
	25A	(1")	116	180	100
	30A	(1 1/4")	131	204	130
	40A	(1 1/2")	147	226	145
	50A	(2")	147(155)	234(242)	145
	65A	(2 1/2")	155	263	
	80A	(3")	155	288	

제품치수는 참고치수이며 영업점에 문의 바랍니다. 상기 치수는 변경 될 수 있습니다.

# SUS Turbine Digital Flow meter

## 특징

SEMI U+

- 다양한 분야의 자동화 장비에 사용
- 고온, 고압의 유체 측정 가능
- 정밀성, 내화학성 우수
- 4~20mA, Alarm, 통신(RS485) 등 출력
- 제품과 Controller의 장착 및 사용 편리

## Specification (사양)

- 적용유체 : 액체 (D.I or Chemical)
- 유체압력 (Fluid Press) : Max 7kg/cm<sup>2</sup>
- 유체온도 (Temp) : Standard Max 80℃ (SUS316)  
Option(Max 120℃)
- 측정오차 (Accuracy) : Full Scale  $\pm 3\%$
- 선 (Cable) : Standard 3m
- 전원 (Power Supply) : AC 220V  
DC 24V
- 유량표시 : 순시 유량  
적산 유량 (Option)



고객의 요구에 맞는 유량, Size, 재질, Connection별 주문 제작 가능합니다

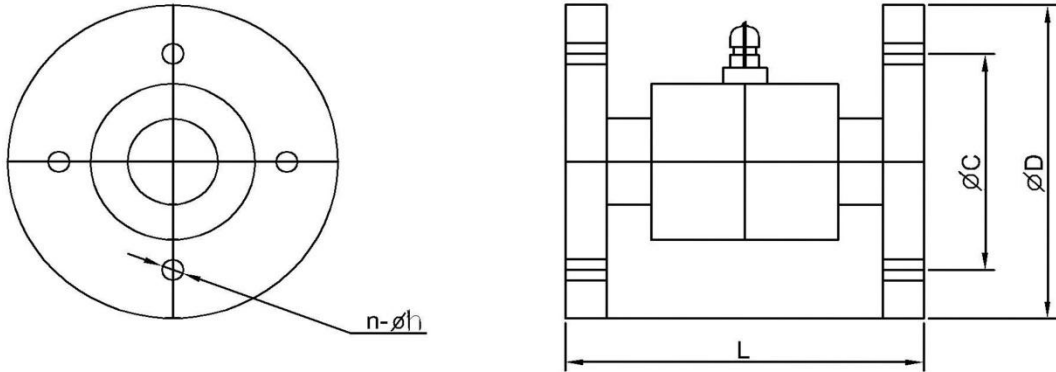
## Model Code

- TB - ○ - - -  
① ②③④ ⑤⑥ ⑦⑧ ⑨
- EX) STB-4FV-A1-R1-100

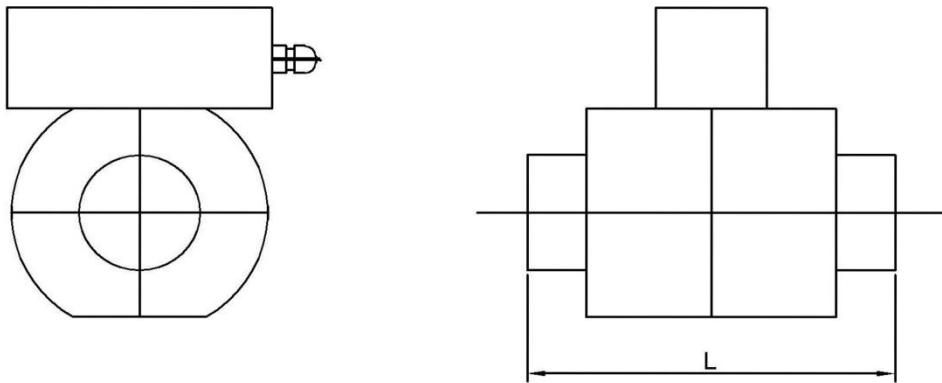
① Material	② Connection Size		③ Connection Type		④ O-Ring	⑤ Power	⑥ Controller	⑦ Display	⑧ Output	⑨ Flow Rate
STB : SUS316	1	10A(3/8")	R	PT Female	V : Viton	A:AC220V	1 : 분리형	R : 순시	1 : 4~20mA	Max 20L~900L 까지
OTB : Option	2	15A(1/2")	N	NPT Female	E : EPDM	D:DC24V	2 : 일체형	T : 순시, 적산	2 : Alarm	제작가능
	3	20A(3/4")	F	Flange	H : ETP			N : None	3 : 1~5V	
	4	25A(1")	L	Lock Fitting	P : Perfluoro				4 : RS-485	
	5	30A(1 1/4")	O	Option	S : Special					
	6	40A(1 1/2")								
	7	50A(2")								
	8	65A(2 1/2")								
	9	80A(3")								

## Dimension

Flange Type 분리형



Female Type 일체형



Model	Connection		Flange Type (Jis 규격)				Female Type
	Size	(inch)	L(mm)	øC	øD	n-øh	L (mm)
STB Series	10A	(3/8")					100
	15A	(1/2")	130	70	95	4-15	100
	20A	(3/4")	150	75	100	4-15	100
	25A	(1")	150	90	125	4-19	100
	30A	(1 1/4")	175	100	135	4-19	130
	40A	(1 1/2")	175	105	140	4-19	145
	50A	(2")	175	120	155	4-19	145
	65A	(2 1/2")	210	140	175	4-19	
	80A	(3")	220	150	185	8-19	

제품치수는 참고치수이며 영업점에 문의 바랍니다. 상기 치수는 변경 될 수 있습니다.

# 대유량 Wheel Digital Flow meter

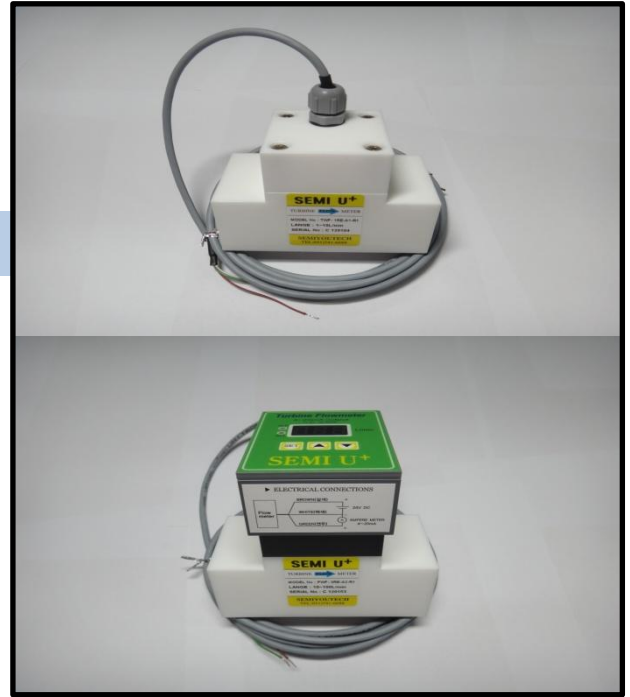
## 특징

SEMI U+

- PVC, PTFE, P.P, SUS316 등 다양한 재질
- 구조가 간단하여 유지보수가 편리
- 정밀성, 내화학성 우수
- 4~20mA, Alarm, 통신(RS485) 등 출력
- 제품과 Controller의 장착 및 사용 편리

## Specification (사양)

- 적용유체 : 액체 (D.I or Chemical)
- 유체압력 (Fluid Press) : Max 5kg/cm<sup>2</sup>
- 유체온도 (TEMP) : Max 40℃ (PVC)  
Max 60℃ (PTFE)  
Max 80℃ (SUS316)
- 측정오차 (Accuracy) : Full Scale  $\pm 3\%$
- 선 (Cable) : Standard 3m
- 전원 (Power Supply) : AC 220V  
DC 24V
- 유량표시 : 순시 유량  
적산 유량 (Option)



고객의 요구에 맞는 유량, Size, 재질, Connection별 주문 제작 가능합니다

## Model Code

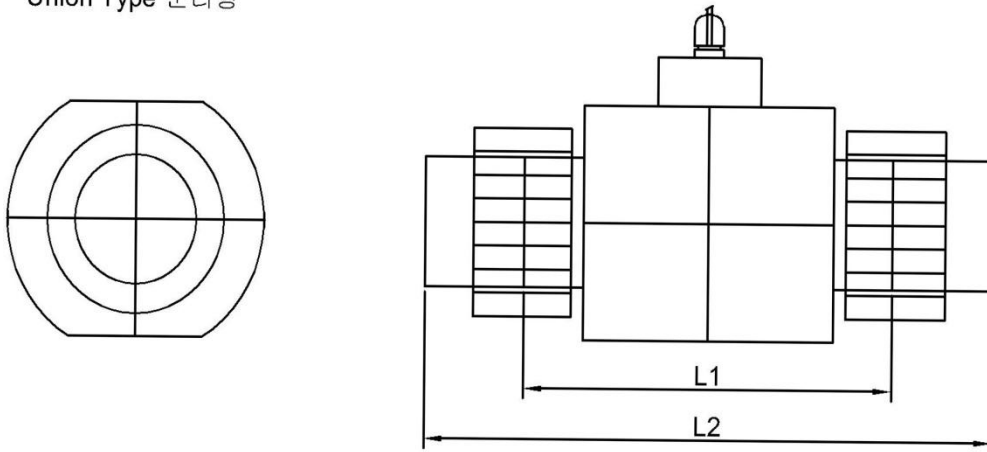
- WF - ○ - - - -  
① ②③④ ⑤⑥ ⑦⑧ ⑨

- EX) PWF-4UV-A1-R1-100

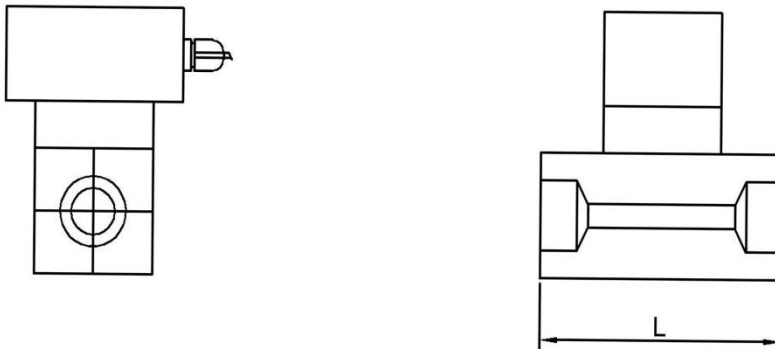
① Material	② Connection Size		③ Connection Type		④ O-Ring	⑤ Power	⑥ Controller	⑦ Display	⑧ Output	⑨ Flow Rate
PWF : PVC	1	6A(1/4")	U	Union	V : Viton	A:AC220V	1 : 분리형	R : 순시	1 : 4~20mA	Max 10L~500L 까지
TWF : PTFE	2	10A(3/8")	R	PT Female	E : EPDM	D:DC24V	2: 일체형	T : 순시, 적산	2 : Alarm	제작가능
SWF : SUS316	3	15A(1/2")	N	NPT Female	H : ETP			N : None	3 : 1~5V	
OWF : Option	4	20A(3/4")	F	Flare	P : Perfluoro				4 : RS-485	
	5	25A(1")	L	Lock Fitting	S : Special					
	6	30A(1 1/4")	T	Pillar Fitting						
	7	40A(1 1/2")	O	Option						
	8	50A(2")								

## Dimension

Union Type 분리형



Female Type 일체형



Model	Connection		Union Type		Female Type
	Size	(inch)	L <sub>1</sub> (mm)	L <sub>2</sub> (mm)	L (mm)
PWF Series	6A	(1/4")			80
TWF Series	10A	(3/8")			80
SWF Series	15A	(1/2")	80	130	80
	20A	(3/4")	100	156	100
	25A	(1")	100	164	100
	30A	(1 1/4")	120	193	120
	40A	(1 1/2")	120	199	120

제품치수는 참고치수이며 영업점에 문의 바랍니다. 상기치수는 변경 될 수 있습니다.

# 소유량 Wheel Digital Flow meter

## 특징

SEMI U+

- 정밀용 유량측정 범위제작
- 계측장비의 유량제어 편리
- 정밀성, 내화학성 우수
- 4~20mA, Alarm, 통신(RS485) 등 출력
- 제품과 Controller의 장착 및 사용 편리

## Specification (사양)

- 적용유체 : 액체 (D.I or Chemical)
- 유체압력 (Fluid Press) : Max 5kg/cm<sup>2</sup>
- 유체온도 (TEMP) : Max 60℃ (PTFE)
- 측정오차 (Accuracy) : Full Scale  $\pm 3\%$
- 선 (Cable) : Standard 3m
- 전원 (Power Supply) : AC 220V
- DC 24V
- 유량표시 : 순시 유량  
적산 유량 (Option)



고객의 요구에 맞는 유량, Size, 재질, Connection별 주문 제작 가능합니다

## Model Code

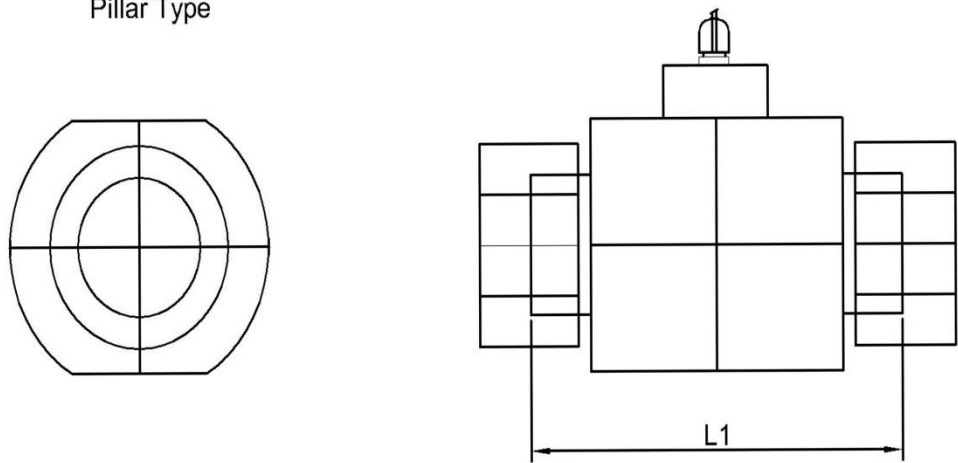
- MWF - ○ - - -  
① ②③④ ⑤⑥ ⑦⑧ ⑨
- EX) MWF-2TV-A1-R1-100

① Material	② Connection Size		③ Connection Type		④ O-Ring	⑤ Power	⑥ Controller	⑦ Display	⑧ Output	⑨ Flow Rate
MWF : PTFE	1	1/8"	R	PT Female	V : Viton	A:AC220V	1 : 분리형	R : 순시	1 : 4~20mA	Max 200cc~5L 까지
SWF : Special	2	1/4"	N	NPT Female	E : EPDM	D:DC24V	2: 일체형	T : 순시, 적산	2 : Alarm	제작가능
	3	3/8"	T	Pillar Fitting	H : ETP			N : None	3 : 1~5V	
			O	Option	P : Perfluoro				4 : RS-485	
					S : Special					

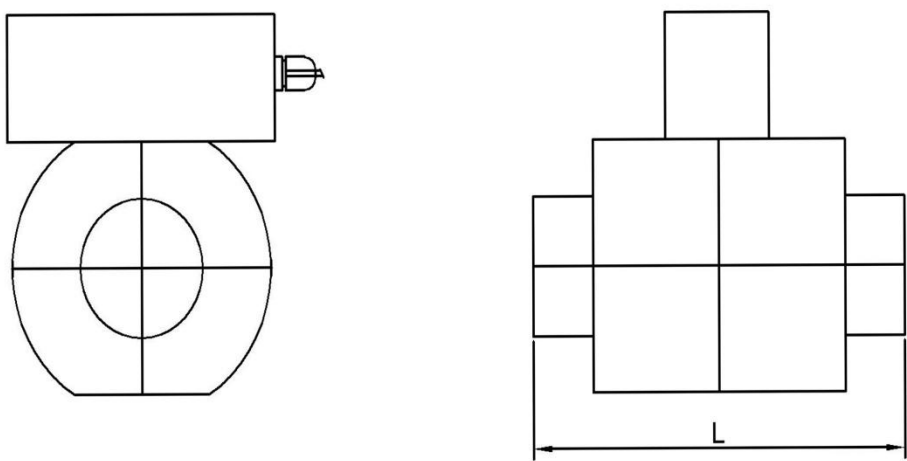


Dimension

Pillar Type



Female Type



Model	Connection		Pillar Type		Female Type
	Size	(inch)	L <sub>1</sub> (mm)	L <sub>2</sub> (mm)	L (mm)
MWF Series		(1/8")			75
		(1/4")	79		75
		(3/8")	79		75

제품치수는 참고치수이며 영업점에 문의 바랍니다. 상기 치수는 변경 될 수 있습니다.

# 일반 Wheel Digital Flow meter

## 특징

SEMI U+

- 수 처리 및 D.I Chemical 자동화 Line에 사용
- 유량 제어에 편리
- 정밀성, 내화학성 우수
- 4~20mA, Alarm, 통신(RS485) 등 출력
- 제품과 Controller의 장착 및 사용 편리

## Specification (사양)

- 적용유체 : 액체 (D.I or Chemical)
- 유체압력 (Fluid Press) : Max 5kg/cm<sup>2</sup>
- 유체온도 (TEMP) : Max 40℃ (PVC)
- 측정오차 (Accuracy) : Full Scale  $\pm 3\%$
- 선 (Cable) : Standard 3m
- 전원 (Power Supply) : AC 220V
- DC 24V
- 유량표시 : 순시 유량  
적산 유량 (Option)



고객의 요구에 맞는 유량, Size, 재질, Connection별 주문 제작 가능합니다

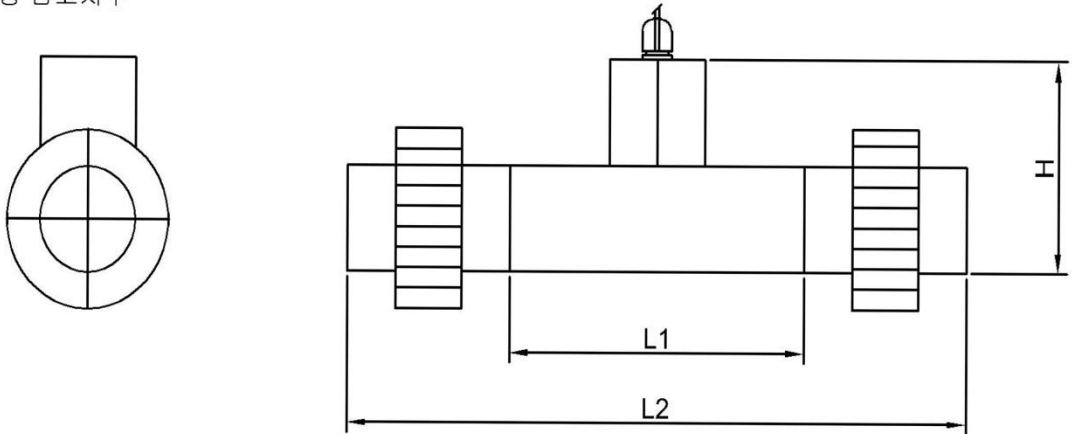
## Model Code

- WFT - ○ - - -  
① ②③④ ⑤⑥ ⑦⑧ ⑨
- EX) WFT-4UV-A1-R1-100

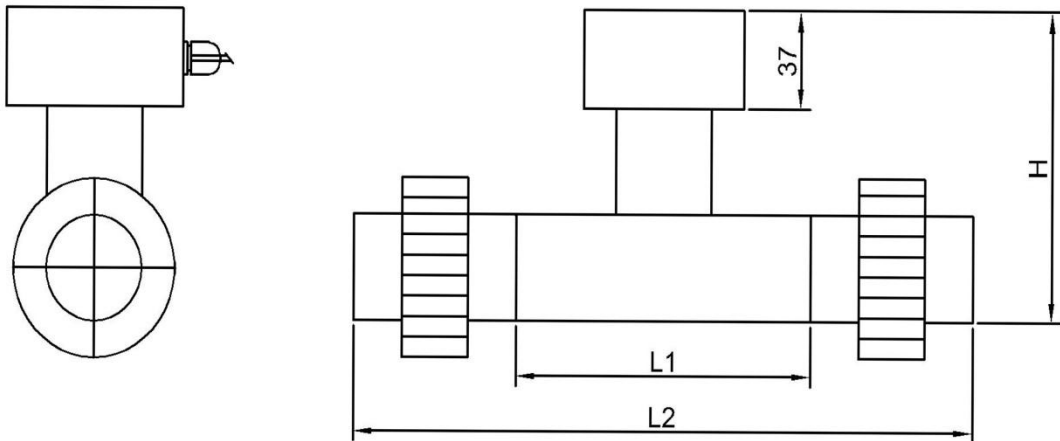
① Material	② Connection Size		③ Connection Type		④ O-Ring	⑤ Power	⑥ Controller	⑦ Display	⑧ Output	⑨ Flow Rate
WFT : PVC	1	15A(1/2")	U	Union	V : Viton	A:AC220V	1 : 분리형	R : 순시	1 : 4~20mA	Max 20L~500L 까지
	2	20A(3/4")	T	Socket	E : EPDM	D:DC24V	2: 일체형	T : 순시, 적산	2 : Alarm	제작가능
	3	25A(1")			H : ETP			N : None	3 : 1~5V	
	4	30A(1 1/4")			S : Special				4 : RS-485	
	5	40A(1 1/2")								
	6	50A(2")								

## Dimension

분리형 참고치수



일체형 참고치수



Model	Connection		Union Type		Female Type
	Size	(inch)	L <sub>1</sub> (mm)	L <sub>2</sub> (mm)	L (mm)
WFT Series	15A	(1/2")	86.5	191	57.5
	20A	(3/4")	99	218	63
	25A	(1")	120	255	77
	30A	(1 1/4")	127.5	282	83
	40A	(1 1/2")	148	314	95
	50A	(2")	160	348	107

제품치수는 참고치수이며 영업점에 문의 바랍니다. 상기 치수는 변경 될 수 있습니다.

# Manual Regulator

## 특징

SEMI U+

- CMP 장비의 Inlet, Outlet 압력조절
- 유체부 내화학성 재질 사용
- 세정 및 Etching 장비에 사용
- CMP 장비의 정유량 압력 조절
- Compact한 Size로 공간 활용 용이
- 전 제품 1:1 압력, 유량 Test
- Chemical, Pure Water의 압력조절
- 다양한 Connection 선택가능

## Specification (사양)

- 적용유체 : 액체 (D.I or Chemical)
- 유체압력 (Fluid Press) : Max 5kg/cm<sup>2</sup>
- 유체온도 (TEMP) : 5 ~ 50℃
- 조작방법 : Manual
- 설정압력 : 0.2 ~ 3kg/cm<sup>2</sup>



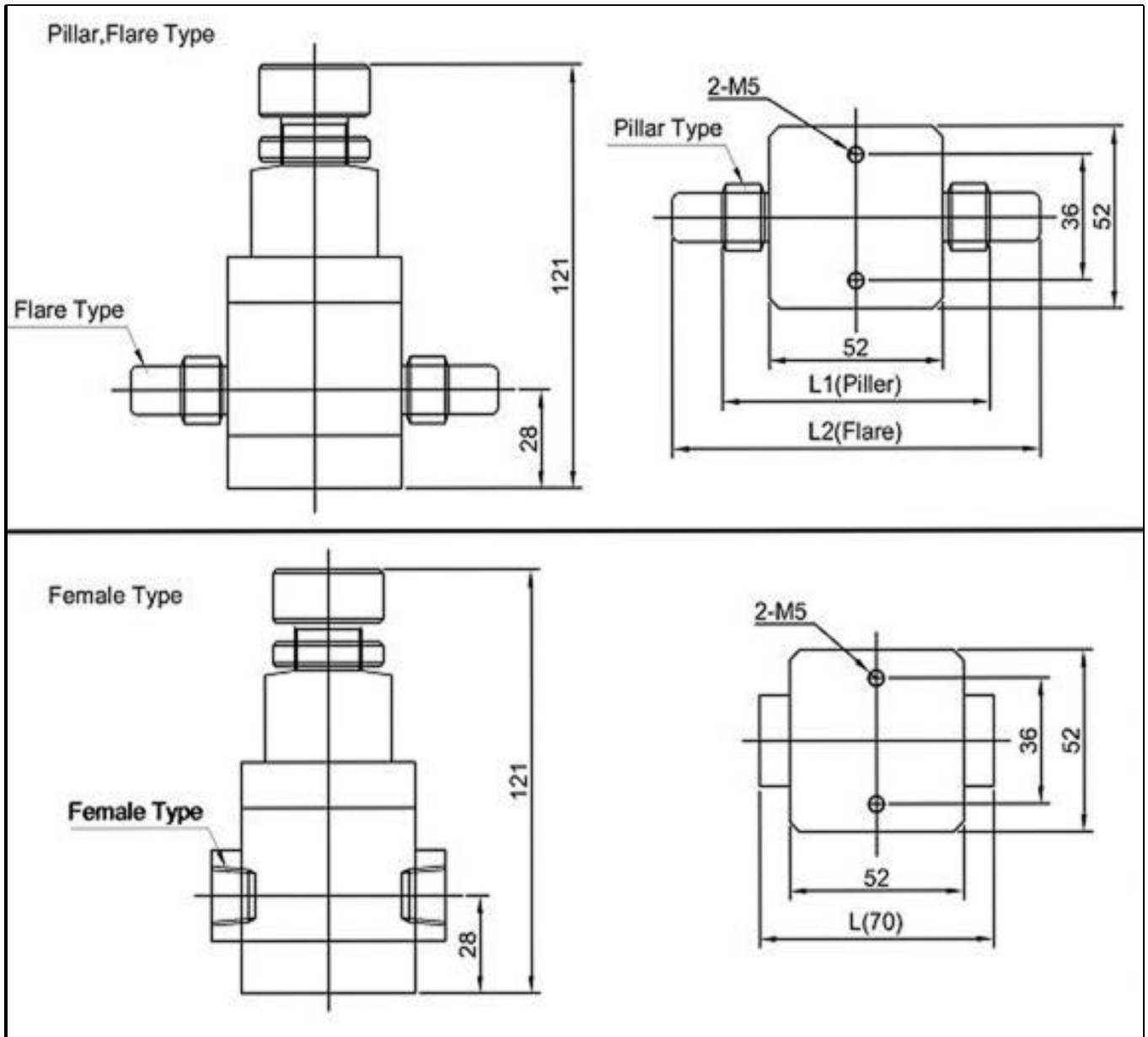
고객의 요구에 맞는 유량, Size, 재질, Connection별 주문 제작 가능합니다

## Model Code

- SMR- ① - ② - ③ -
- EX) SMR-P-1-P

SMR	① Body	② Size		③ Connection
	P : PVC	1 : 1/8"	A : 4mm	P : PT Female
	T : PTFE	2 : 1/4"	B : 6mm	N : NPT Female
	O : Option	3 : 3/8"	C : 8mm	T : Pillar Fitting
		4 : 1/2"	D : 10mm	F : Flare Fitting
				O : Option

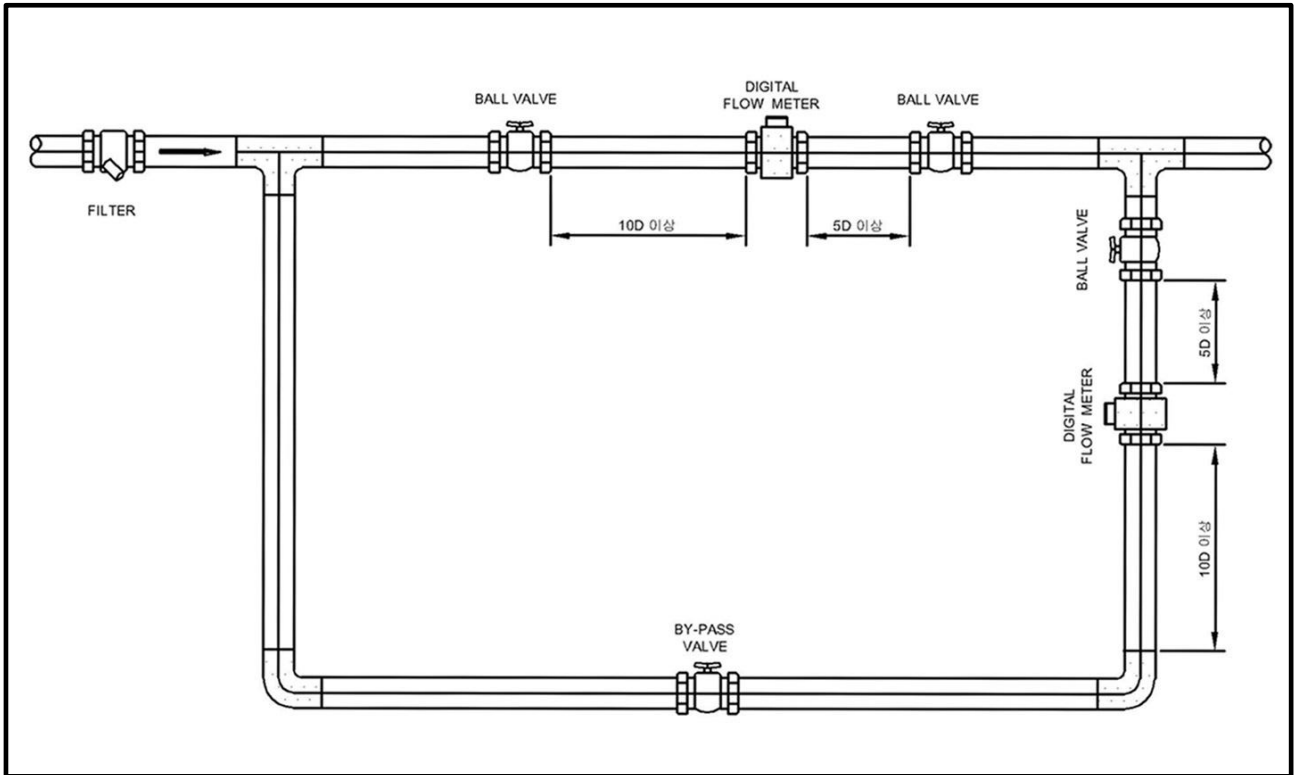
## Dimension



Model	Connection		Pillar Type	Flare Type	Female Type
	Size	(inch)	L <sub>1</sub> (mm)	L <sub>2</sub> (mm)	L (mm)
SMR Series	4mm	(1/8")			70
	6mm	(1/4")	80	100	70
	8mm	(3/8")	80	100	70
	10mm	(1/2")	90	110	70

제품치수는 참고치수이며 영업점에 문의 바랍니다. 상기 치수는 변경 될 수 있습니다.

## 제품 배관 시 주의사항



- 유체나 배관에 이물질이 있을 경우 제품 배관 시 **Turbine**의 원활한 회전을 위하여 설치 전단에 **Fitter(Strainer)**를 반드시 설치해야 한다.
- 제품 전, 후단 직관 부는 **10D**와 후단 **5D**이상 을 유지시켜 유체가 안정된 흐름을 유지 할 수 있도록 해야 한다.
- 심한 진동이나 충격은 유량계의 수명이나 성능을 저하시킬 수 있으므로 가급적 피해야 한다.
- 수직 배관일 경우 사전 협의하여 진행한다.
- **Flow meter**는 수평 배관에 설치하는 것을 기준 조건으로 한다.