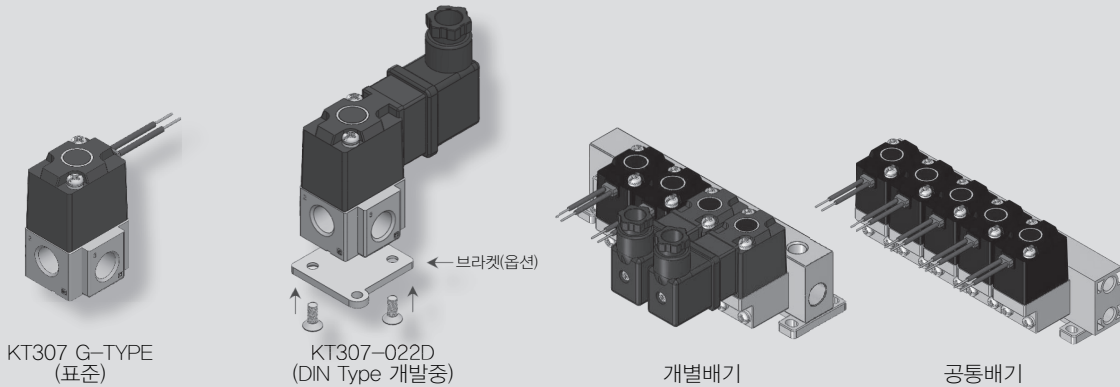
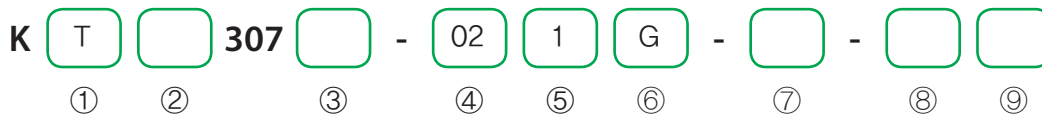


## KT307 series



### 형식기호



#### ① 바디 종류

T	직접배관형
O	매니폴드 블록용

#### ② 관접속형식

무기호	Rc(PT) (표준)
G	G

#### ③ 밸브형식

밸브형식	표시기호	밸브형식	표시기호
무기호	공기	V	진공+에어 1Port - 진공 3Port - 에어
V	상시 닫힘		에어+진공 1Port - 에어 3Port - 진공
	상시 열림		

#### ④ 관접속구경

01	Rc(PT) 1/8
02	Rc(PT) 1/4

#### ⑤ 사용전압

1	AC 100/110V 50/60Hz
2	AC 200/220V 50/60Hz
3	DC 24V
4	DC 12V

#### ⑥ 결선방식

G	표준:리드선 - 300mm이상
---	------------------

※ 리드선 길이는 주문에 따라 생산 가능합니다.

#### ⑦ 옵션

무기호	고정용 브라켓 없음
B	고정용 브라켓 부착

#### ⑧ 밸브 개수 (매니폴드 블록 장착시)

02	2개
03	3개
~	~
19	19개
20	20개

※ KO 시리즈만 적용합니다.

#### ⑨ 배기포트 형식

2	공통 배기형
3	개별 배기형

※ KO 시리즈만 적용합니다.

### 사양

사용유체		공기, 진공, 불활성 가스		수동조작		수동버튼형	
관접속구경		Rc(PT) 1/8, 1/4, G1/8, 1/4		소비전력		DC	
유효단면적 $S_{mm^2}(C_v)$		3.2mm <sup>2</sup> (0.18)				4.6W	
사용압력		공기		허용전압변동		13/10VA (50/60Hz)	
		진공				정격전압의 ± 10%	
최대작동빈도		0~9kgf/cm <sup>2</sup> (0~0.9MPa)		주위온도		-10℃~50℃	
응답시간 {5kgf/cm <sup>2</sup> (0.5MPa)시}		10~760Torr (1kPa~100kPa abs.)		사용유체온도		5℃~80℃	
				코일절연 종류		F종 상당	
급유		무급유 (단, 급유시 터빈유 ISO VG32 또는 상당품)		중량		162g	

※ 장시간 방치 후 동작 시에는 기재된 값이 넘어갈 경우가 있습니다.

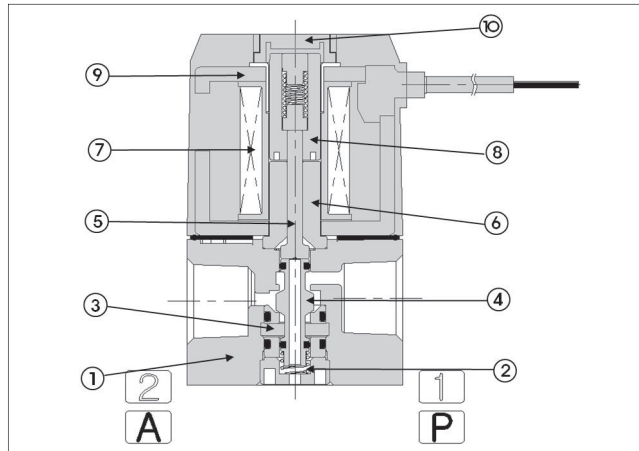
### 특징

- UNIVERSAL PORT VALVE 구조입니다. (1개의 밸브로 6가지 밸브 기능)
- 고빈도의 연속작동이 가능합니다. (최대 10C/S)
- 밸브고착방지 구조로 되어있어 분진에 강하고 확실하게 작동합니다.
- 코일소손방지 구조로 내구성이 뛰어납니다.

## 사용예

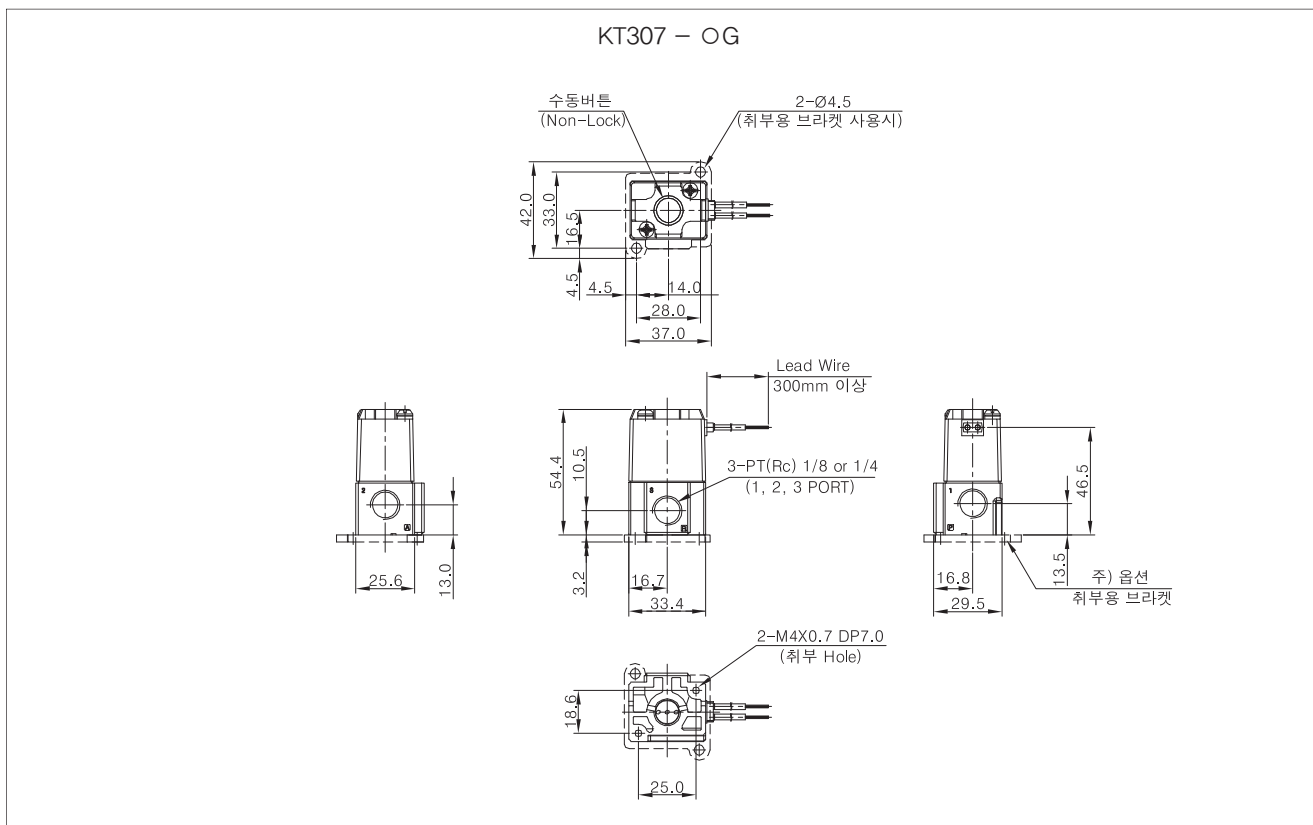
밸브기동	3포트 밸브 N.C	3포트 밸브 N.O
비통전		
통전		
밸브기동	2포트 밸브 N.C	2포트 밸브 N.O
비통전		
통전		
밸브기동	셀렉터밸브	디바이더밸브
비통전		
통전		

## 구조도



번호	부품명	재질
1	BODY	AL D/C
2	SPOOL SPRING	SUS
3	SEAT	METAL
4	SPOOL ASS'Y	AL 외 다수
5	STOPPER PIN	STAINLESS STEEL
6	STOPPER	STAINLESS STEEL
7	COIL ASS'Y	CU 외 다수
8	PLUNGER	STAINLESS STEEL
9	YOKE	SPC
10	BUTTON	합성고무

## 외형치수도



공압  
솔레노이드  
밸브

KS3135

KS4000

KSP3135

KSP4000

KT307  
KMF307

KT317

KA(B)V105

KA(B)V210

KA(B)V320

KA(B)V530

KA(B)V640

KA(B)V524

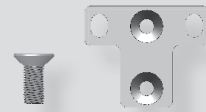
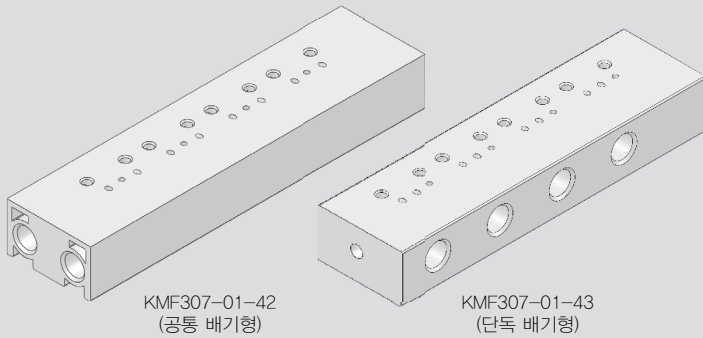
KA(B)V534

KA(B)V341

KA(B)V342

KPA(B)542

# KMF307 Manifold Block



매니폴드 블록 부속품

## 형식 기호

KMF307 - 01 - 2 2

①                      ②                      ③                      ④

### ① 시리즈

KMF307	KT307용 매니폴드 블록(3포트)	Rc(PT) (표준형)
KMFG307		G

### ② 관접속구경

01	1/8
02	1/4

### ③ 연수

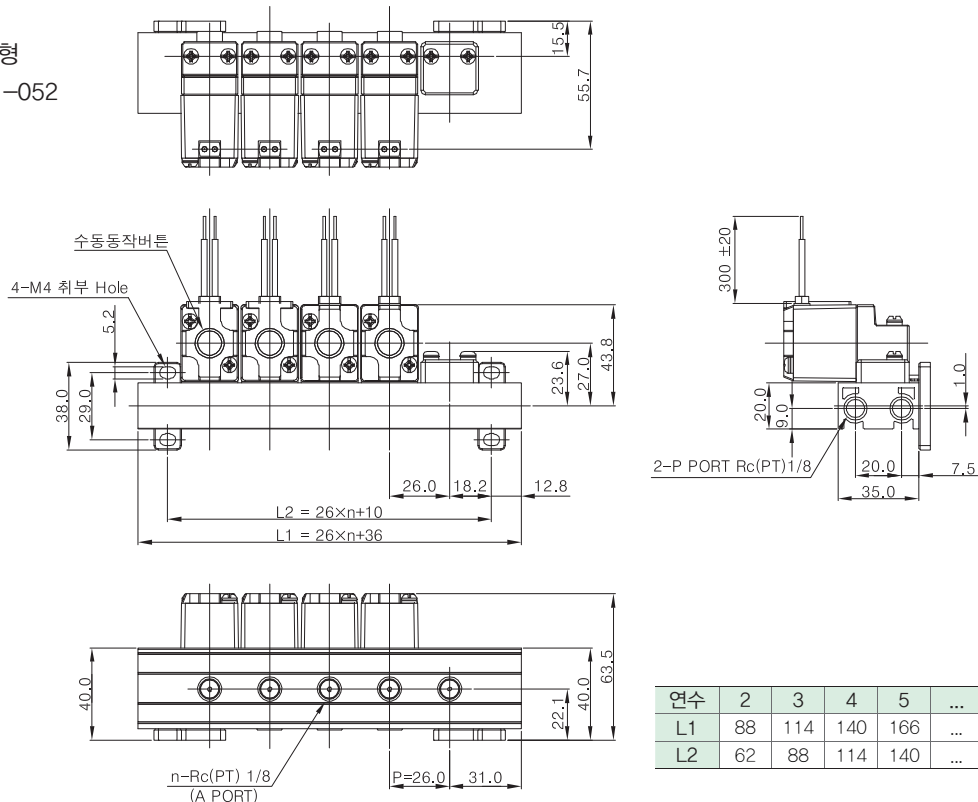
2	2연	6	6연	10	10연
3	3연	7	7연	11	11연
4	4연	8	8연	12	12연
5	5연	9	9연		

### ④ 배기포트형식

2	공통 배기형
3	단독 배기형

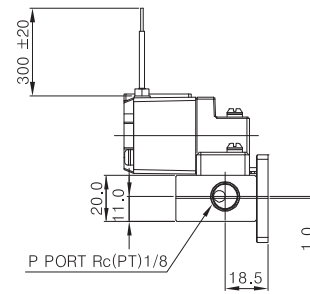
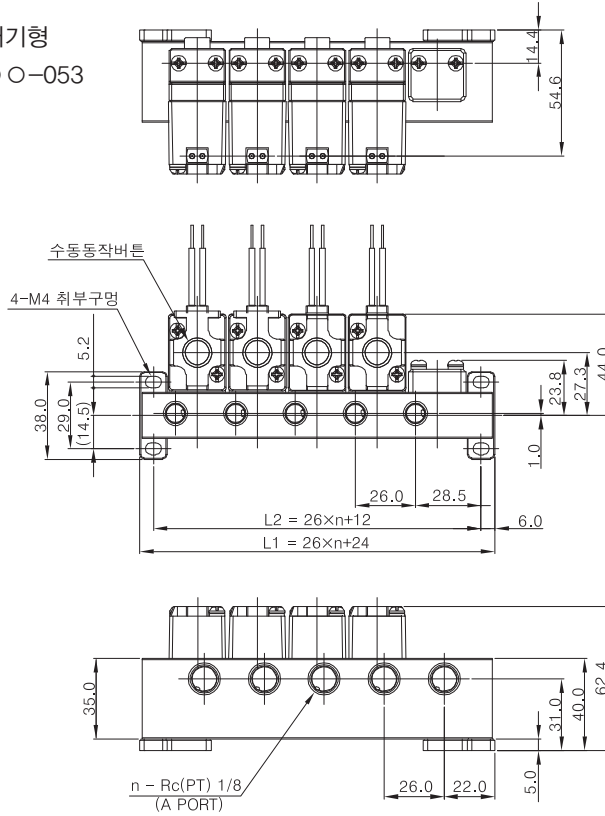
## 외형치수도

공통배기형  
KO307-○○-052



외형치수도

단독 배기형  
KO307-○ ○-053



연수	2	3	4	5	...	19	20
L1	76	102	128	154	...	518	544
L2	64	90	116	142	...	506	532

공압  
솔레노이드  
밸브

KS3135

KS4000

KSP3135

KSP4000

KT307  
KMF307

KT317

KA(B)V105

KA(B)V210

KA(B)V320

KA(B)V530

KA(B)V640

KA(B)V524

KA(B)V534

KA(B)V341

KA(B)V342

KPA(B)542